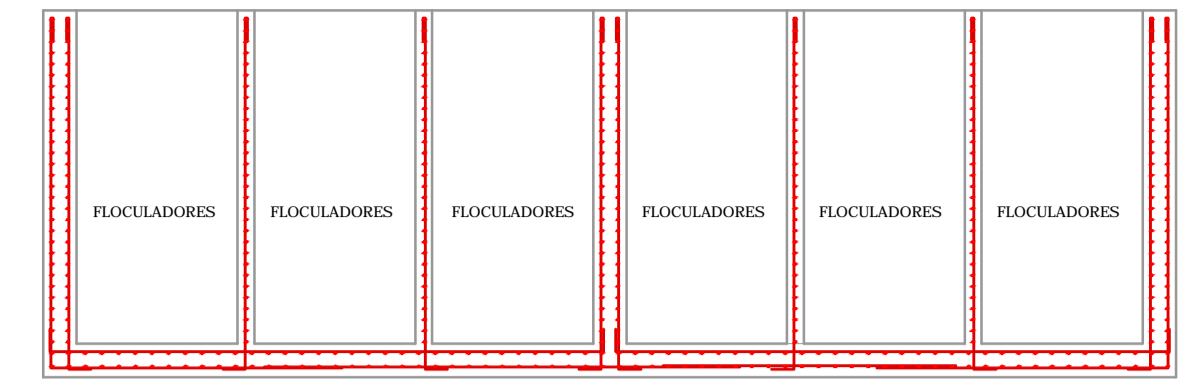
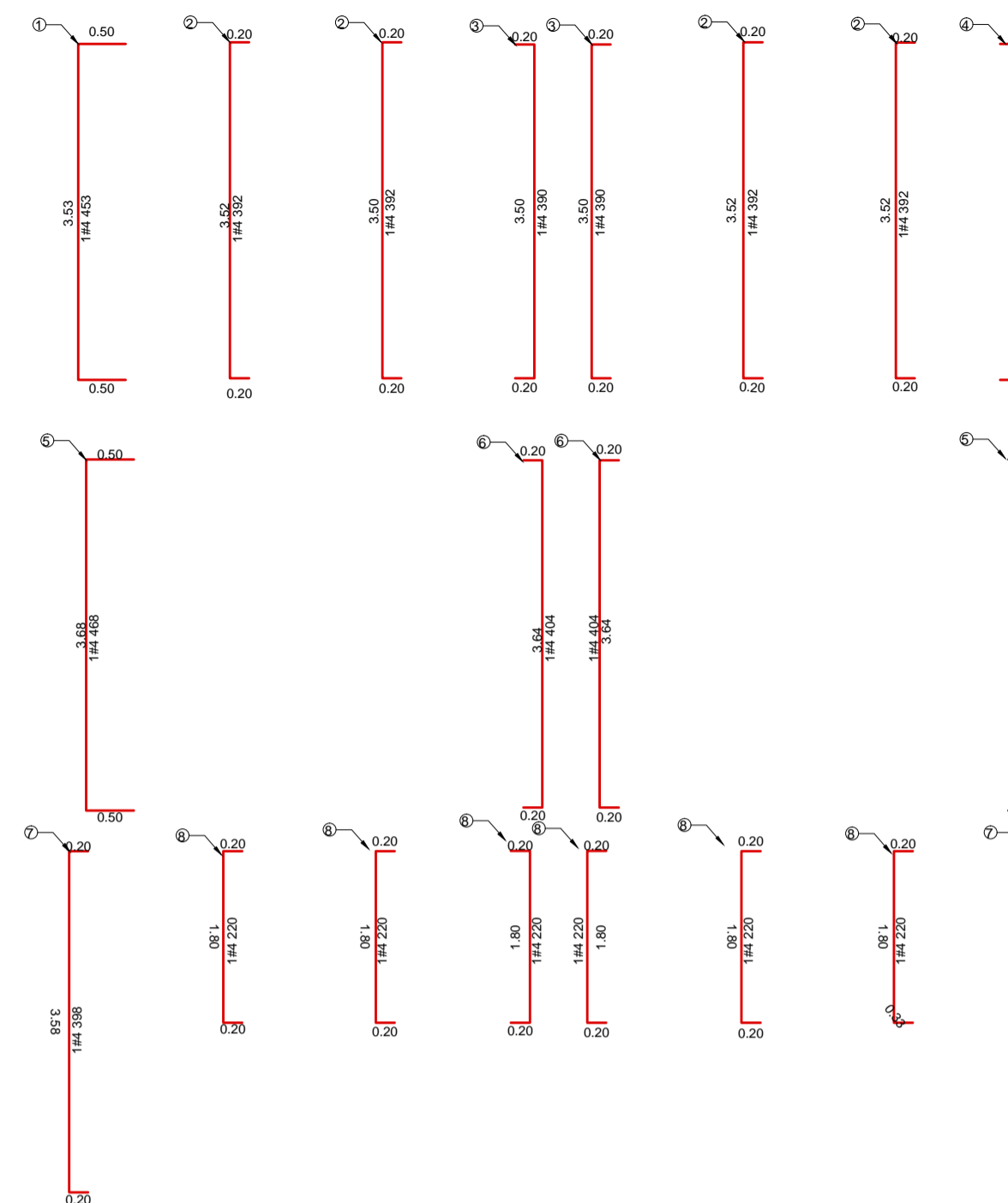
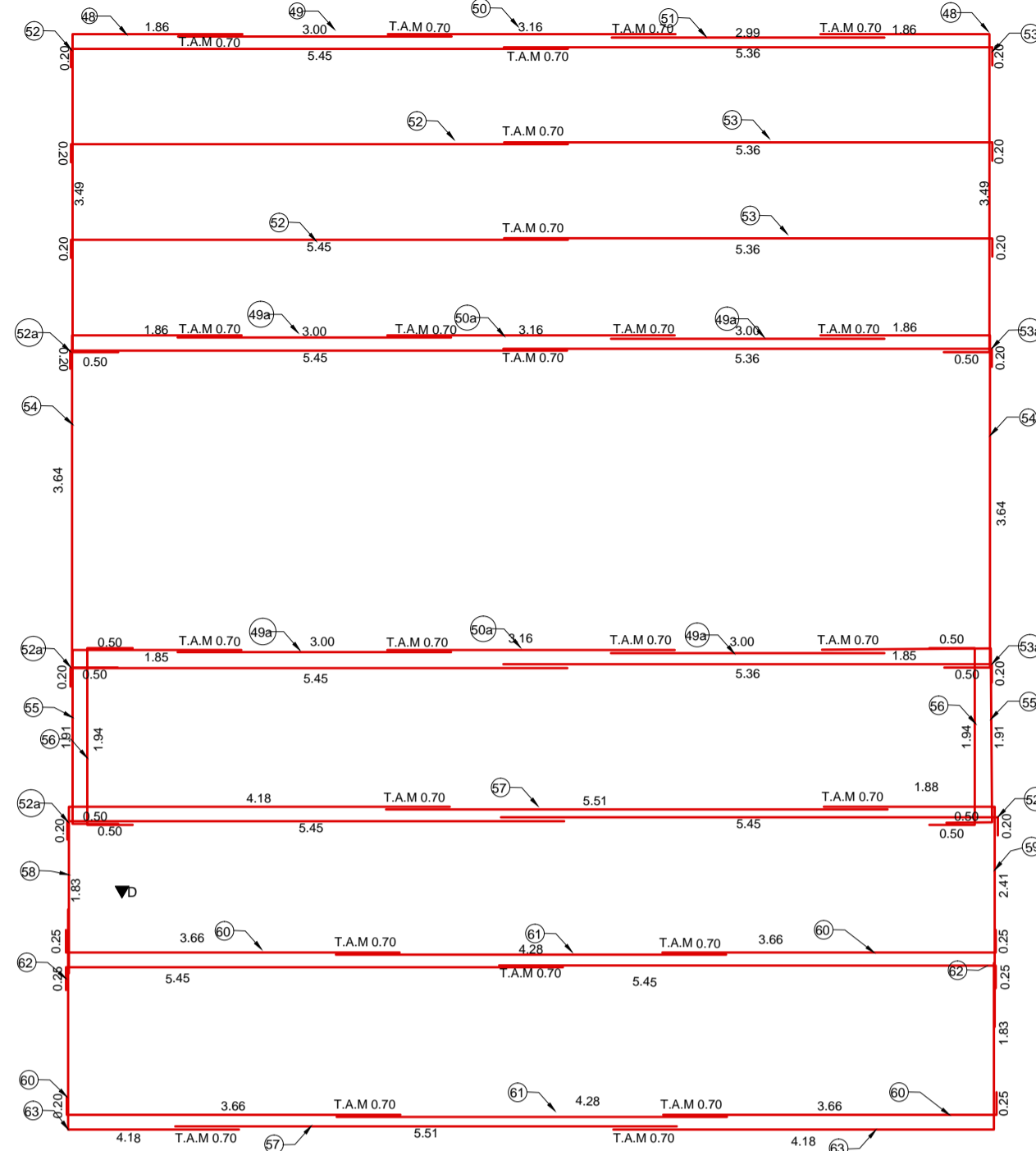
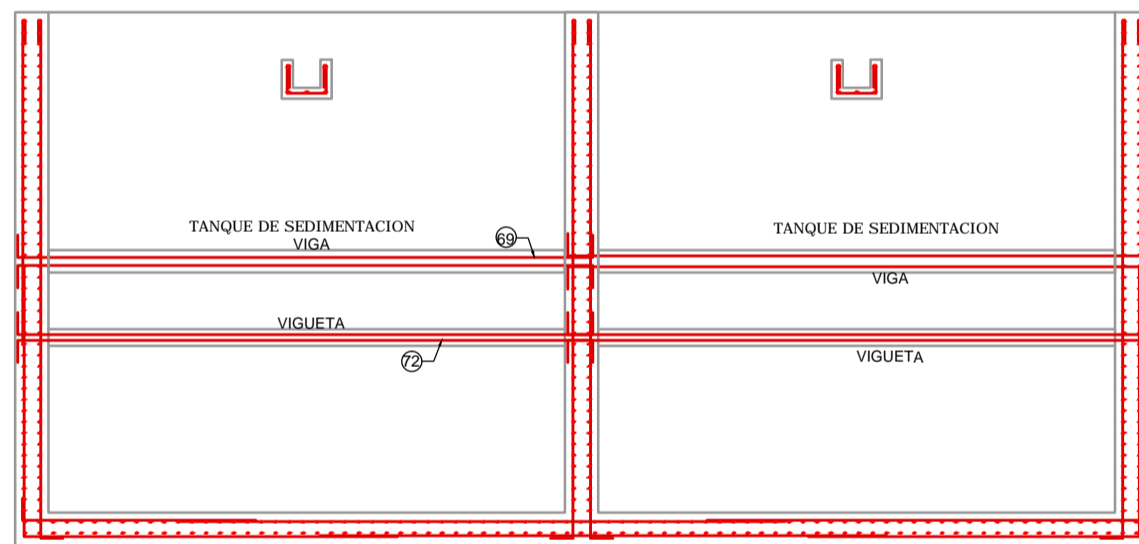
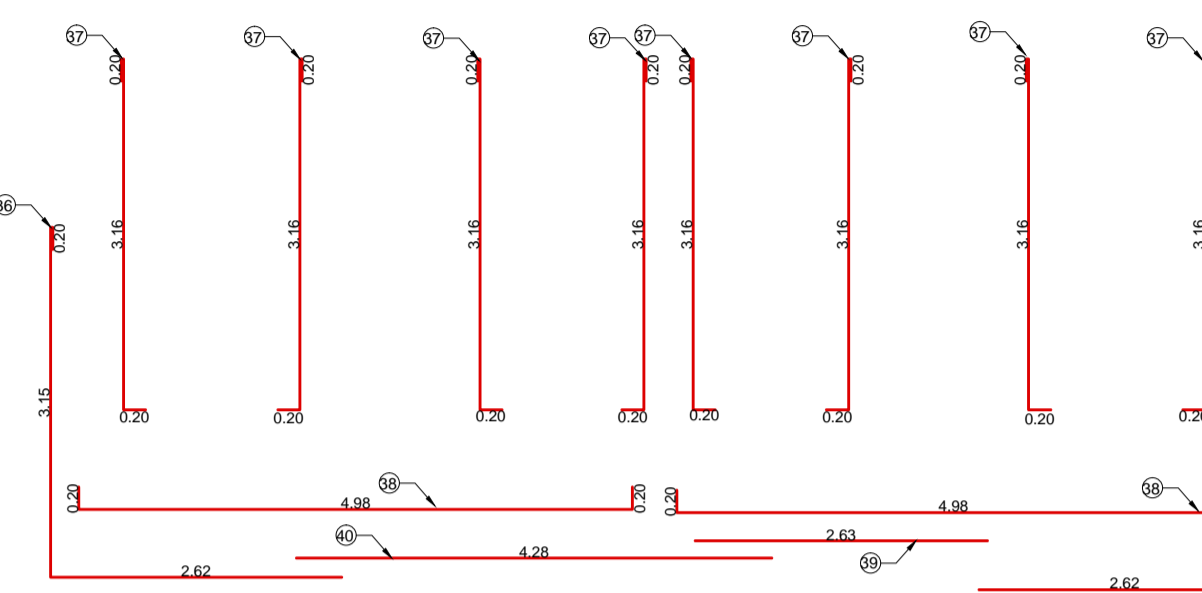


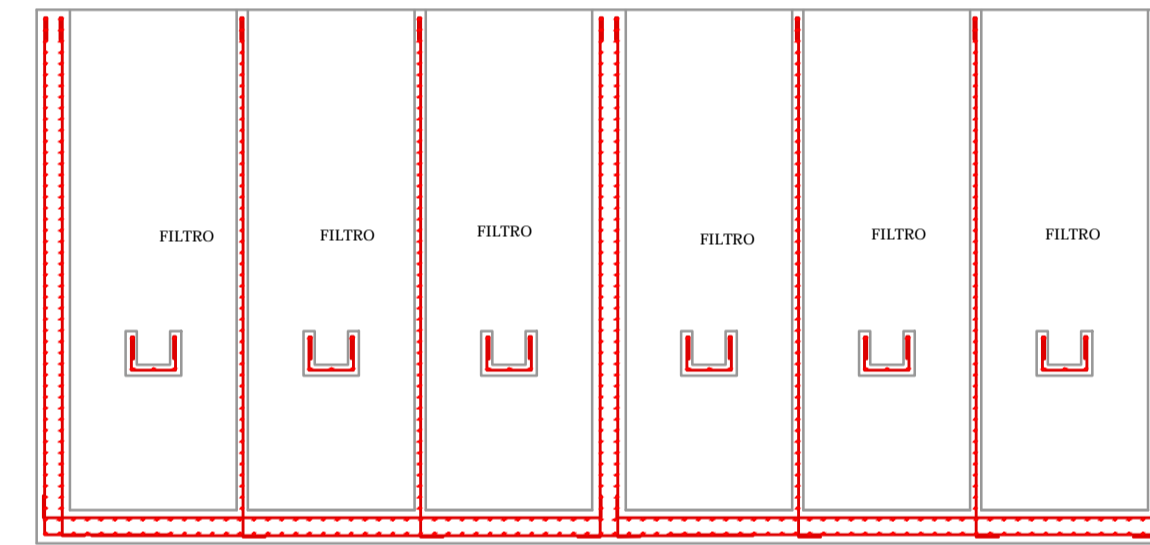
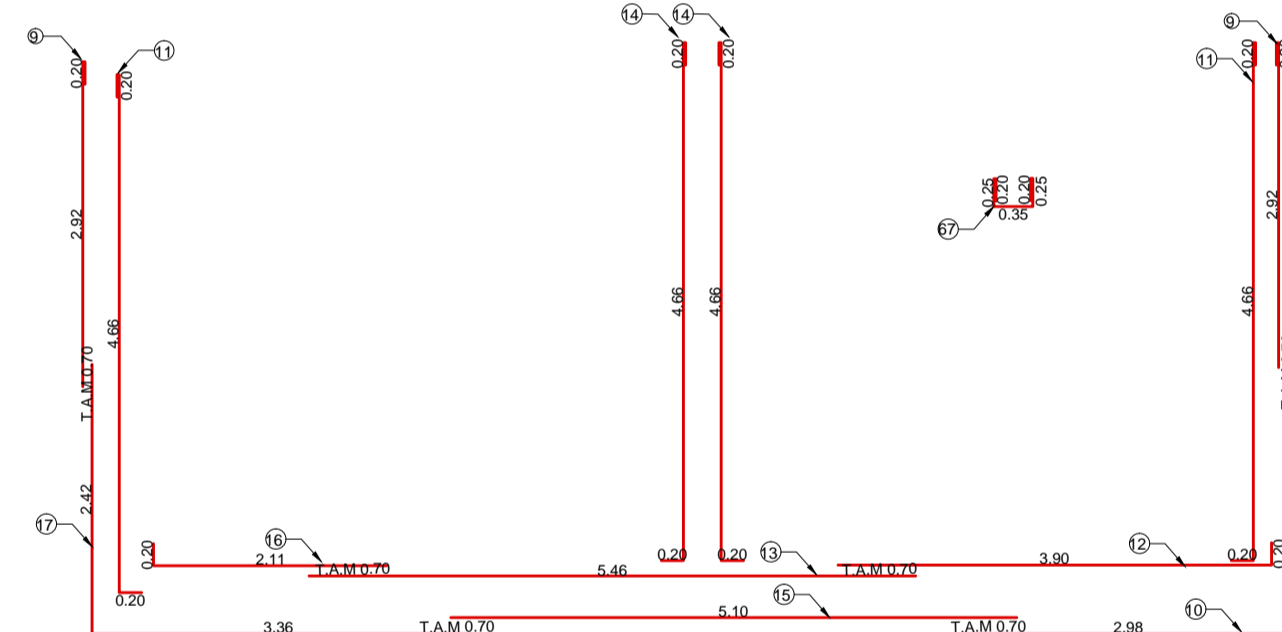
VISTA EN PLANTA
ESC. 1:50



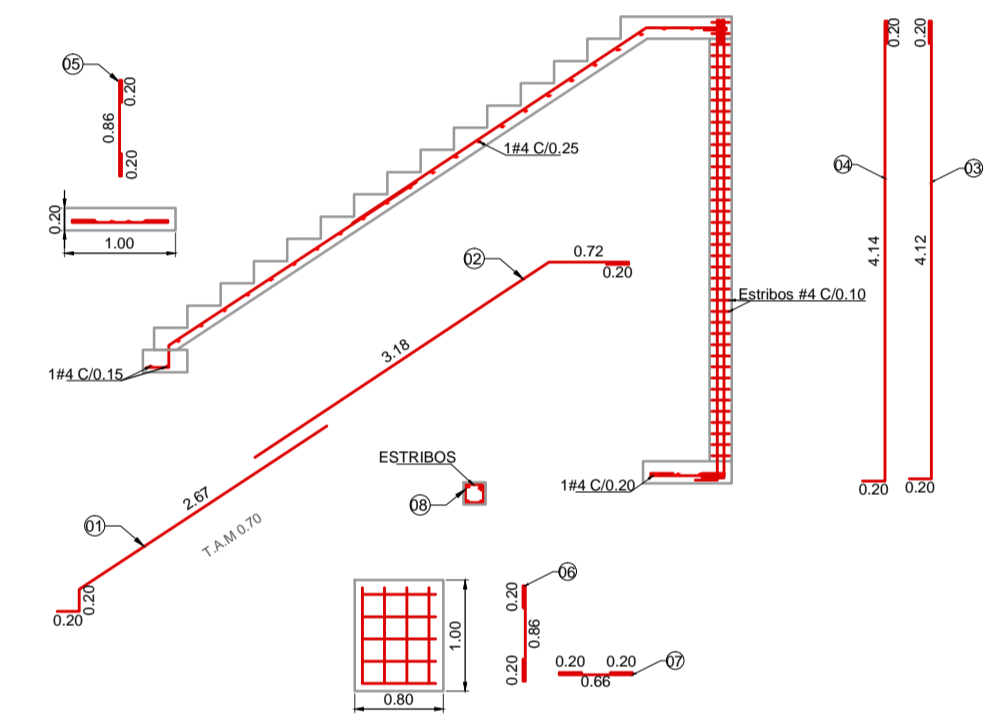
VISTA EN CORTE C-C
ESC. 1:50



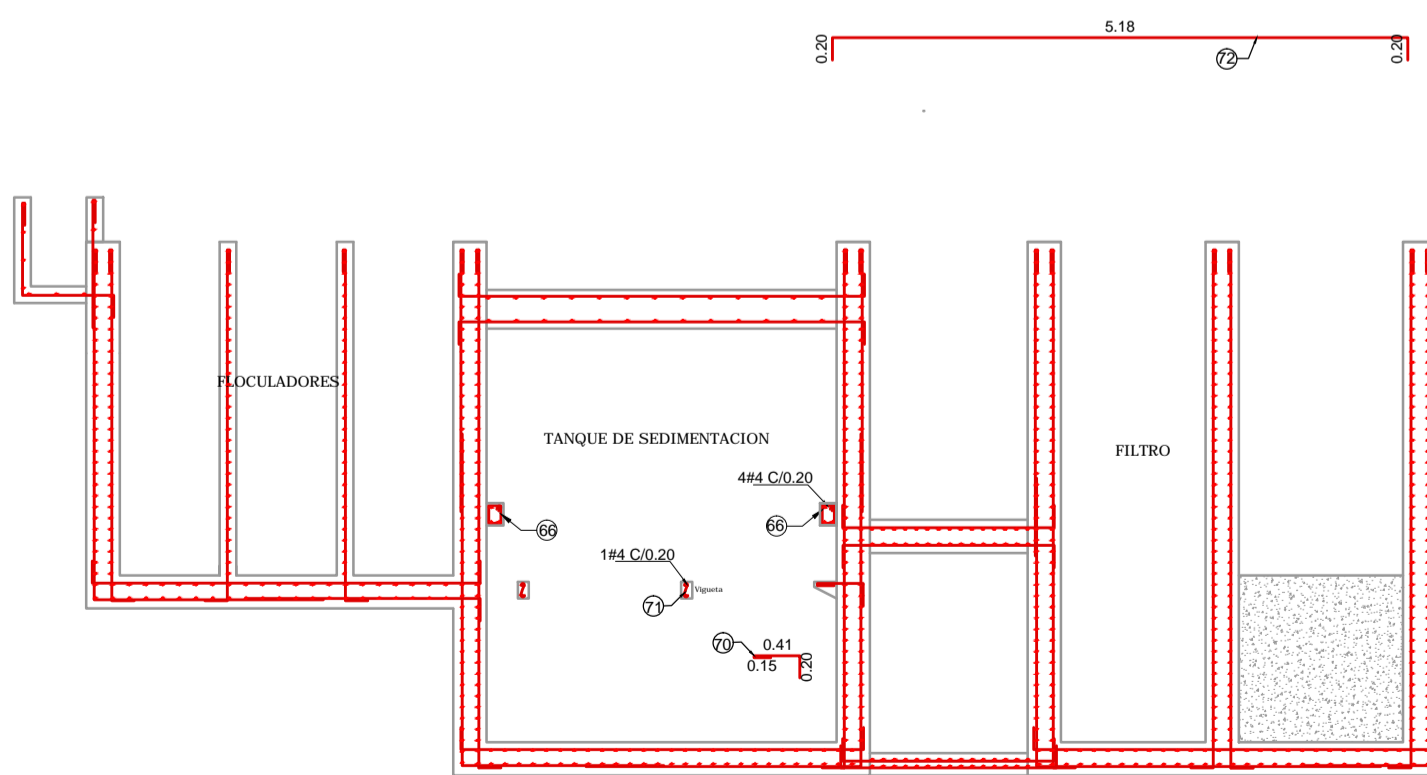
VISTA EN CORTE A-A
ESC. 1:50



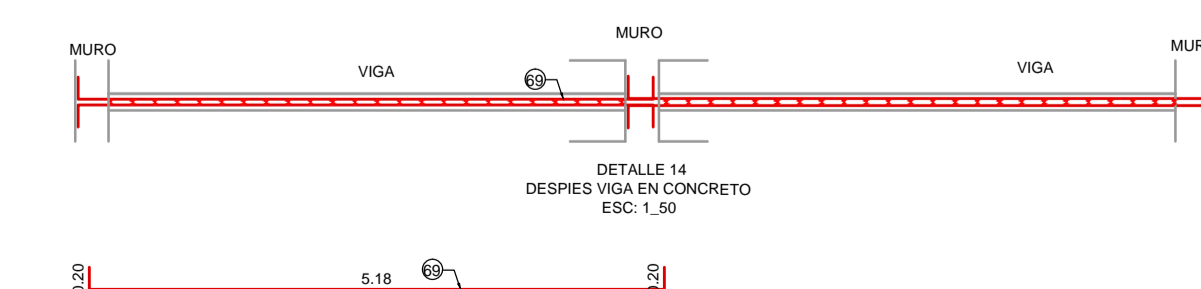
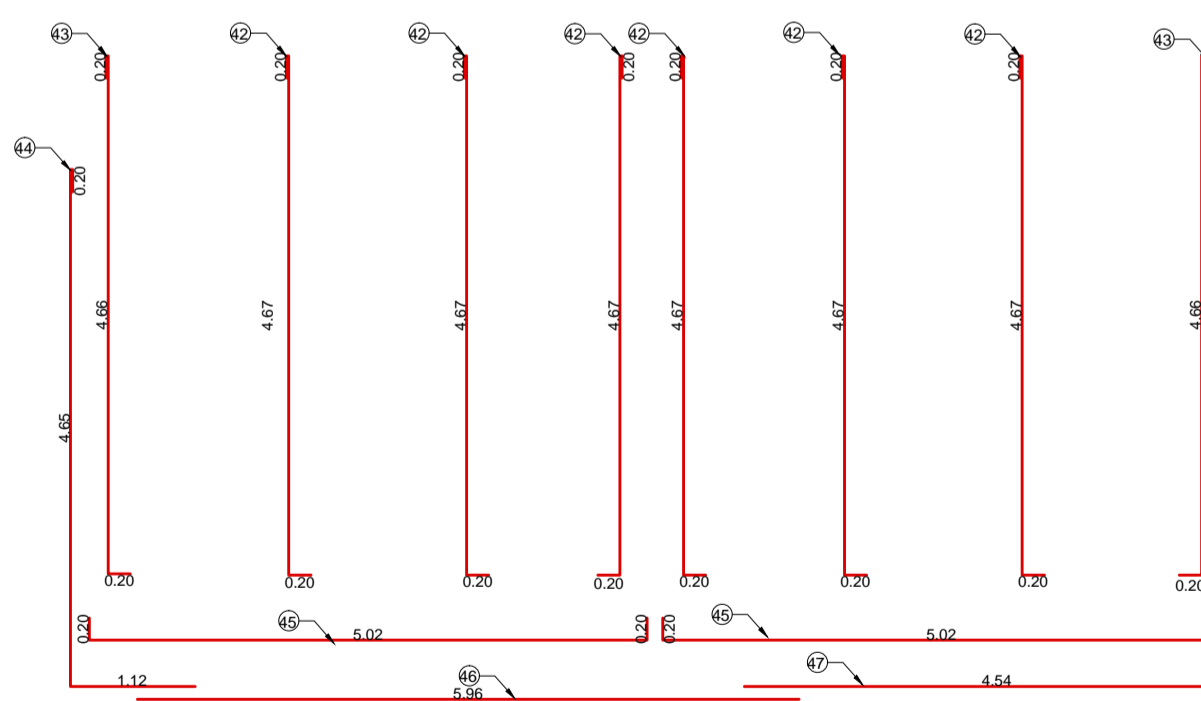
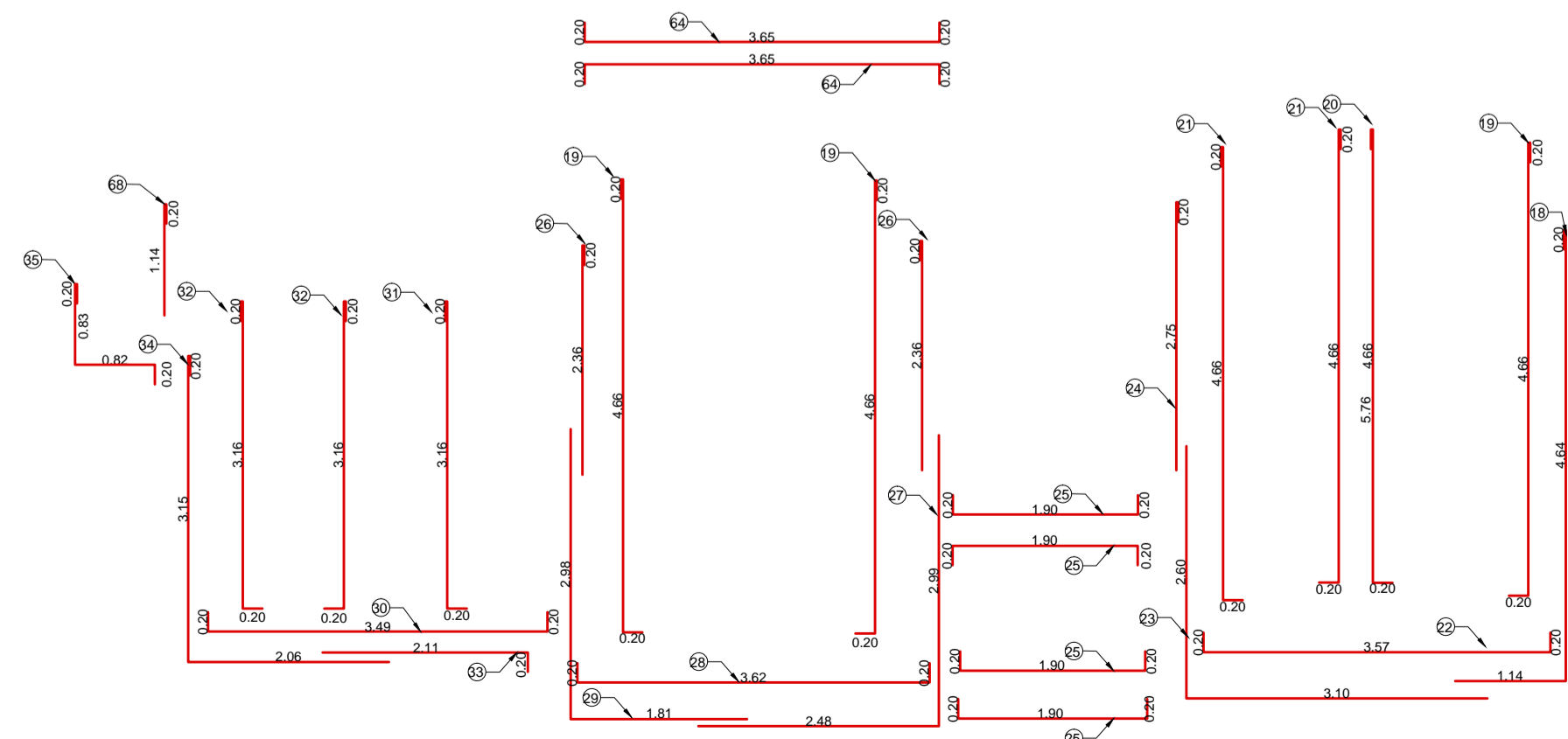
VISTA EN CORTE D-D
ESC. 1:50



ZAPATA CORRIDA EN PLANTA
ESC. 1:50



VISTA EN CORTE B-B
ESC. 1:25




OBSERVACIONES:		
REVISION Nº	FECHA	DESCRIPCIÓN
1	20-Abril-2012	MODIFICACIONES OBSERVACIONES INTERVENTORIAS

Tito Alejandro Saavedra Ramírez
INGENIERO CIVIL, M.C.

PROYECTO: OPTIMIZACIÓN DE LA PLANTA DE TRATAMIENTO DE AGUA POTABLE EN EL MUNICIPIO DE ARAUQUITA EN EL DEPARTAMENTO DE ARAUCA

CONTIENE: DETALLE ESTRUCTURAL PLANTA DE TRATAMIENTO DE AGUA POTABLE ARAUQUITA

DISEÑO Y CALCULO:  ING. TITO ALEJANDRO SAAVEDRA RAMÍREZ. MAT. PROF. 2520261951 CND	REVISÓ: APROBÓ: WENDY QUEVEDO
ESCALA: INDICADAS	INTERVENOR: LEVANTÓ: De 02
FECHA: FEBRERO DE 2012	ARCHIVO: PTAP ARAUQUITA.dwg Disponible en formato digital.

Este plano tiene derecho de autor cualquier reproducción total o parcial debe autorizar con la debida autorización escrita del propietario.