

EMPRESA:



PROYECTO: CONSTRUCCIÓN DEL TRAMO II DE LA LÍNEA DE ADUCCIÓN DEL CAMPO DE POZOS SAN JORGE DESDE EL KM+00 HASTA EL KM+100 PARA EL MUNICIPIO DE SINCELEJO.

CONTENIDO: Perfil longitudinal del proyecto construcción del tramo II de la línea de aducción del campo de pozos San Jorge desde el KM+00 hasta el KM+100 para el Municipio de Sincelejo.

CÓDIGO PROYECTO: CAS-1544-13

PLANO N°: CAS-1544-13-FI-FERRILES-REV01

ESCALA: 1:2000

FECHA: Febrero de 2013

PARTE: 1 DE 2

APROBADO: Miguel Hernández

M.P.: 220210465020R

REVISADO: Alexander Durán

M.P.: 220210370202R

DISEÑO: Luk Contena B.

M.P.: 220210394020R

TOPOGRAFIA: Wilmar Zamora C.

DEBIDO: Luk Contena B.

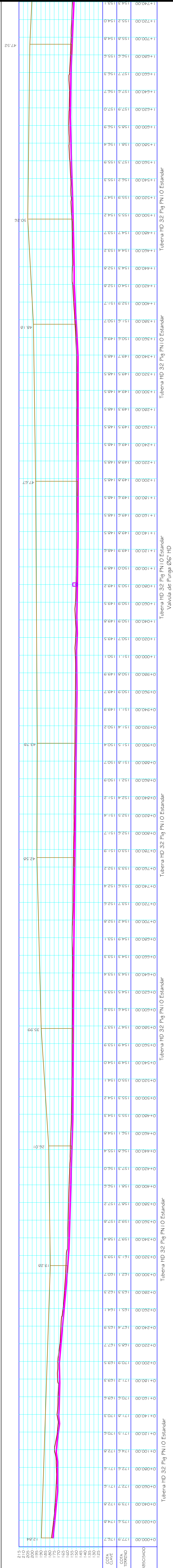
ARCHIVO: CAS-1544-13-FI-FERRILES.dwg

NOTAS:
- Cualquier cambio o modificación deberá ser consultada y aprobada por el Diseñador y el Supervisor.
- Registrar ante todo la zona sobre las librerías.
- Cualquier duda consultar las especificaciones técnicas del proyecto.

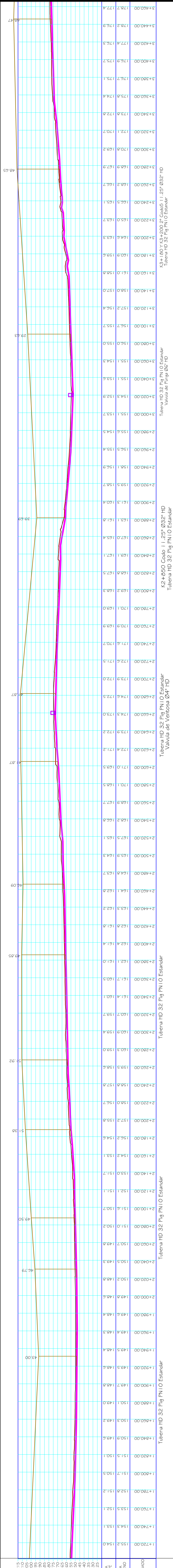
CONVENIONES:
- Línea de Aducción Campo San Jorge 30" HD Ferrilada
- Línea de Aducción Campo San Jorge 30" HD Perforada

MODIFICACIONES:
- N° FECHA POR MODIFICACION:
- 1 14/02/2013 OMS Archivo de revisión

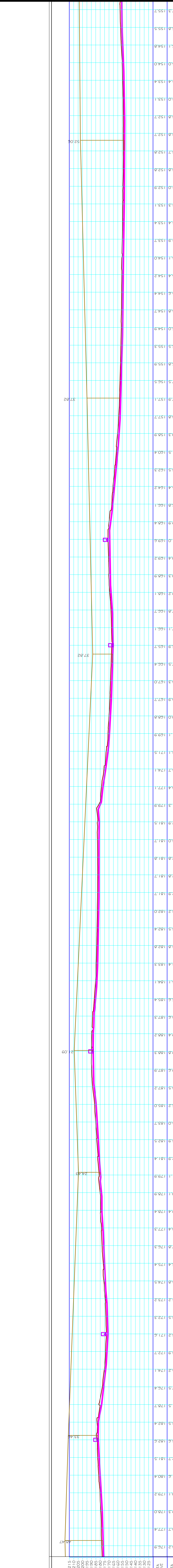
AGUAS DE LA SIERRA S.A.S.P. SE RESERVA LOS DERECHOS DE AUTOR DE ESTOS DISEÑOS Y SUS PLANOS. SE PROHIBE SU REPRODUCCIÓN TOTAL O PARCIAL SIN AUTORIZACIÓN. Código: PR-300 Revisión: 01



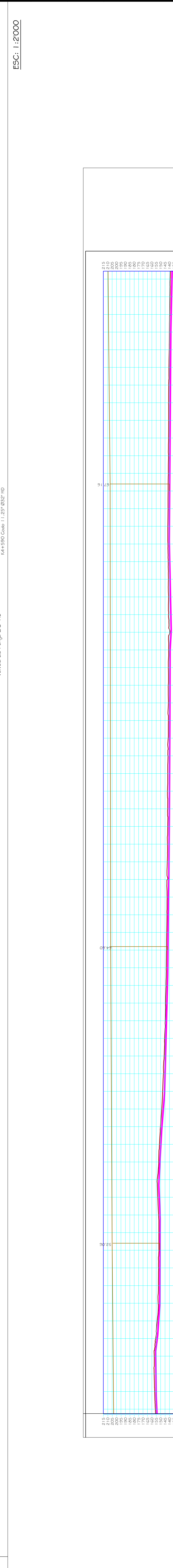
ESC: 1:2000



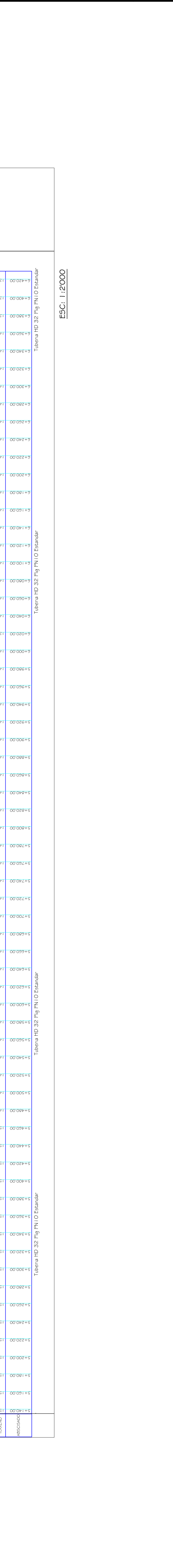
ESC: 1:2000



ESC: 1:2000



ESC: 1:2000



ESC: 1:2000