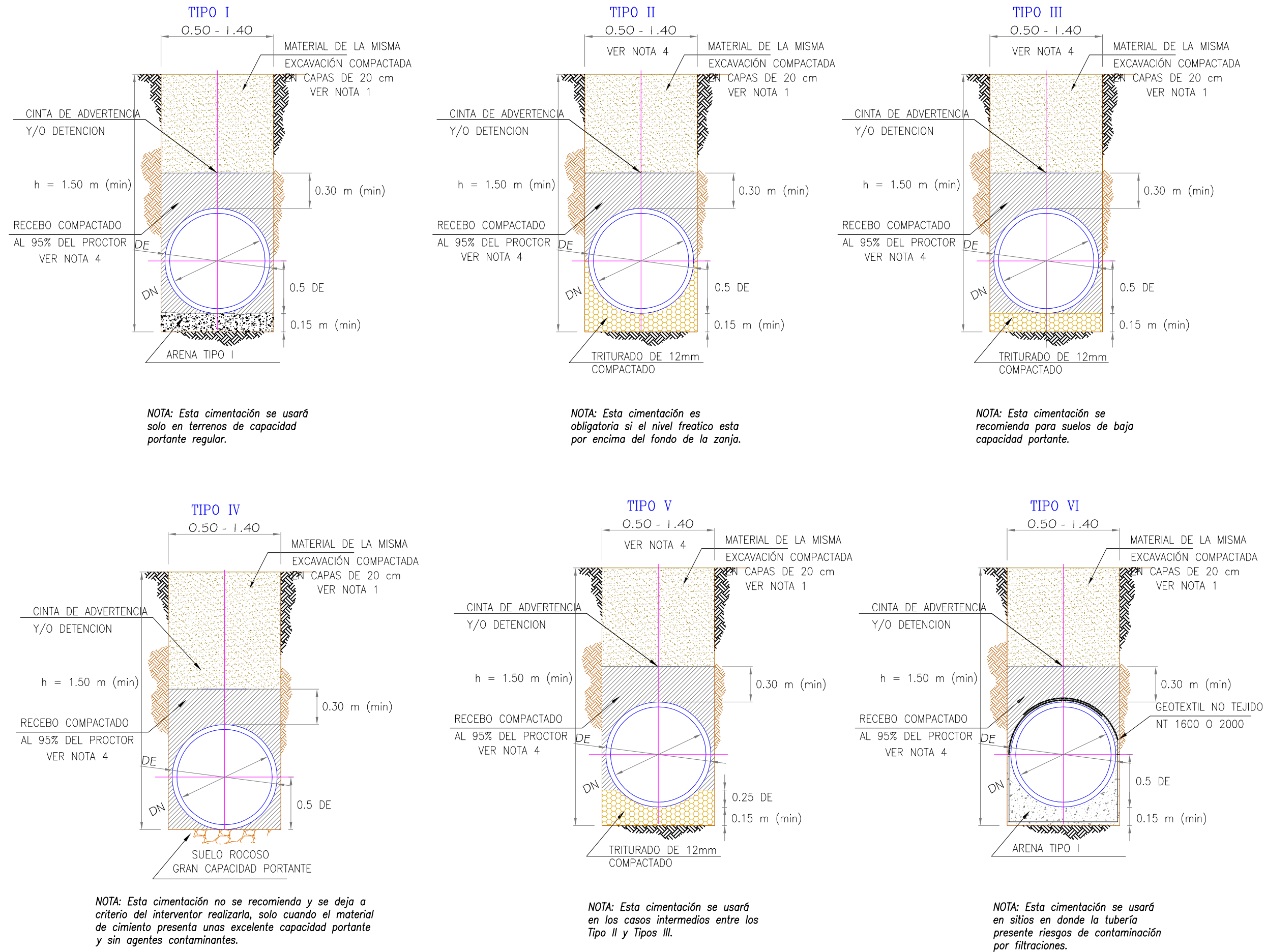


ESPECIFICACION DE RELLENO



NOTA: Esta cimentación se usará solo en terrenos de capacidad portante regular.

NOTA: Esta cimentación es obligatoria al nivel freático está por encima del fondo de la zanja.

NOTA: Esta cimentación se recomienda para suelos de baja capacidad portante.

NOTA: Esta cimentación no se recomienda y se deja a criterio del interviniente realizador, solo cuando el material de cimentación presenta una excelente capacidad portante y sin agentes contaminantes.

NOTA: Esta cimentación se usará en los casos intermedios entre los Tipo II y Tipo III.

NOTA: Esta cimentación se usará en sitios en donde la tubería presente riesgos de contaminación por filtraciones.

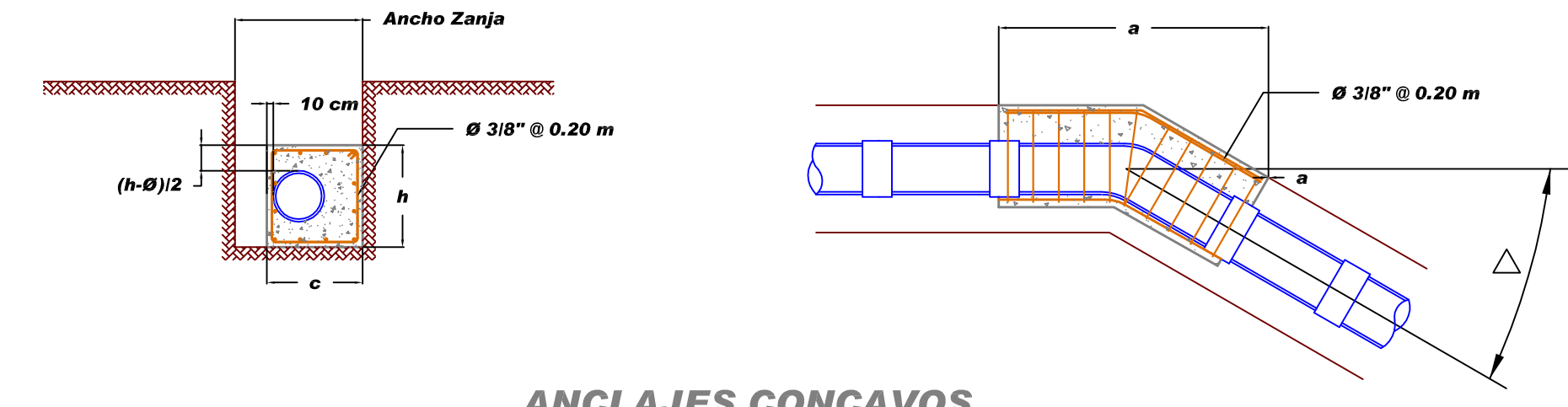
NOTAS:

- 1.- Relleno con material seleccionado muy bien compactado, en capas de 20cm.
- 2.- No debe haber agua ni lodos en el fondo de la excavación al colocar el material de cimentación.
- 3.- El material de la cimentación debe apisonarse de forma uniforme, en capas de 20cm.
- 4.- El material seleccionado para el relleno indicado debe ser tierra amarilla o material similar con humedad óptima, compactado al 95% PM
- 5.- La sección de zanja a emplear para las tuberías de 12", 10" y 8" será de 70 cm y para las tuberías de 6", 4" y 3" será de 60 cm.
- 6.- Se selecciona la Cimentación Tipo I para condiciones normales.

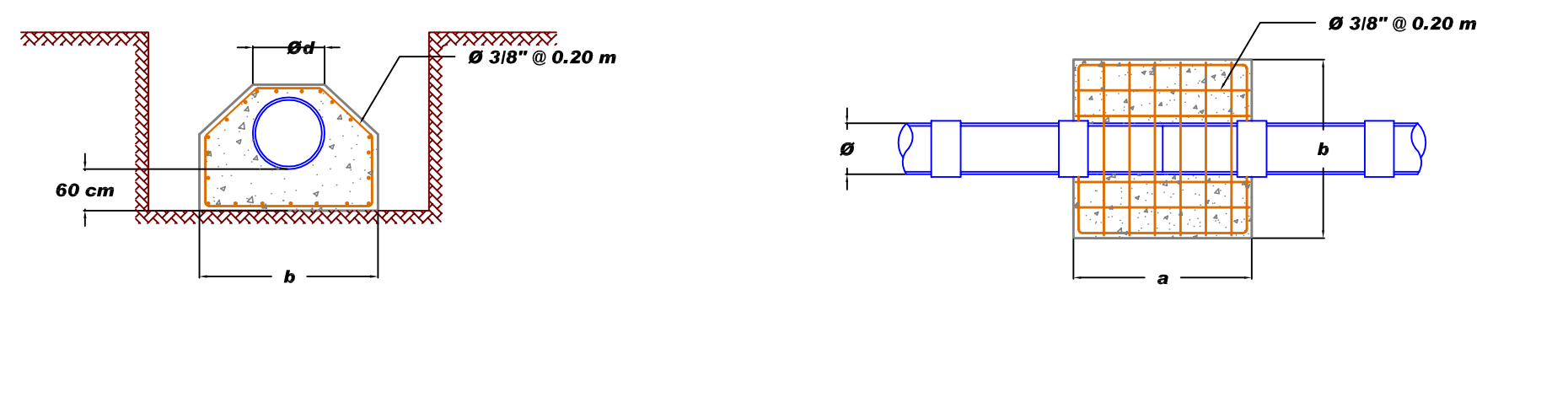
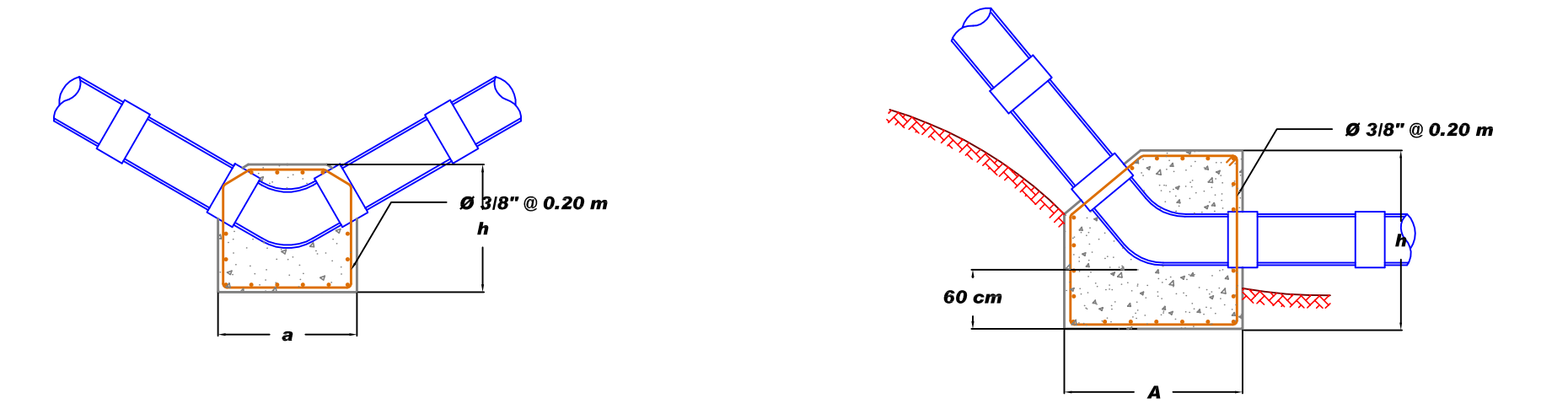
ANCHOS DE ZANJA SEGUN DIMENSION DE LA TUBERIA

Díametro (mm)	Díametro (Pulg)	Ancho Zanja
< 160 mm	< 6"	0.50 m
160 - 200 mm	6" y 8"	0.60 m
250 mm	10"	0.65 m
315 mm	12"	0.75 m
355 - 400 mm	14" y 16"	0.80 m
450 mm	18"	0.90 m
500 mm	20"	1.00 m
600 mm	24"	1.10 m
700 mm	28"	1.25 m
800 mm	32"	1.40 m

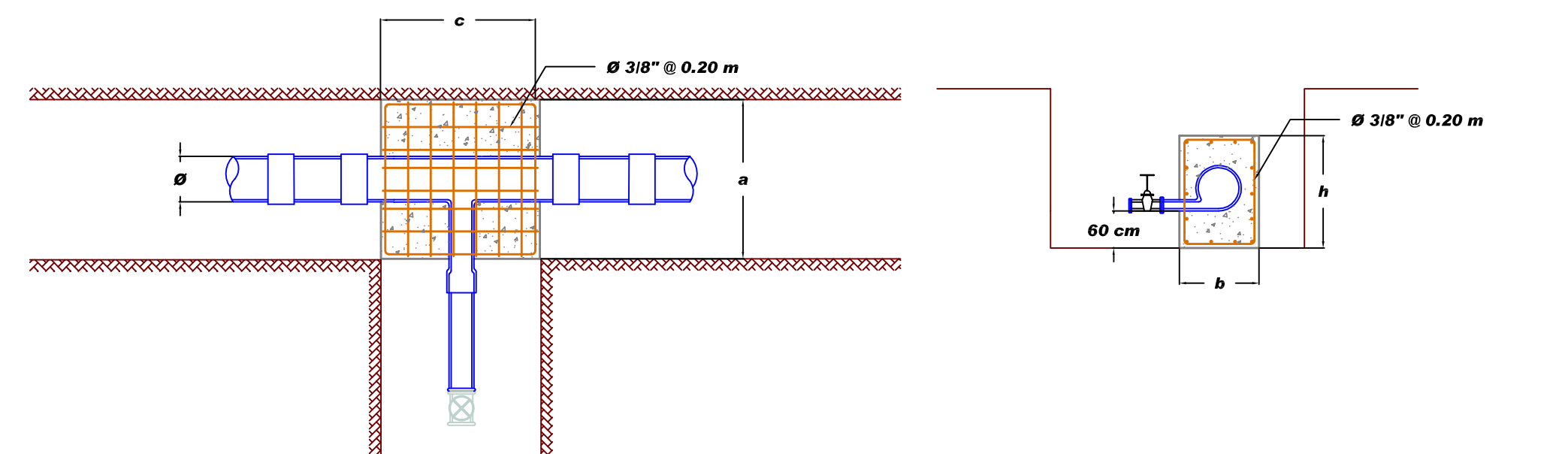
DETALLES DE TUBERIA HORIZONTAL CON APOYO



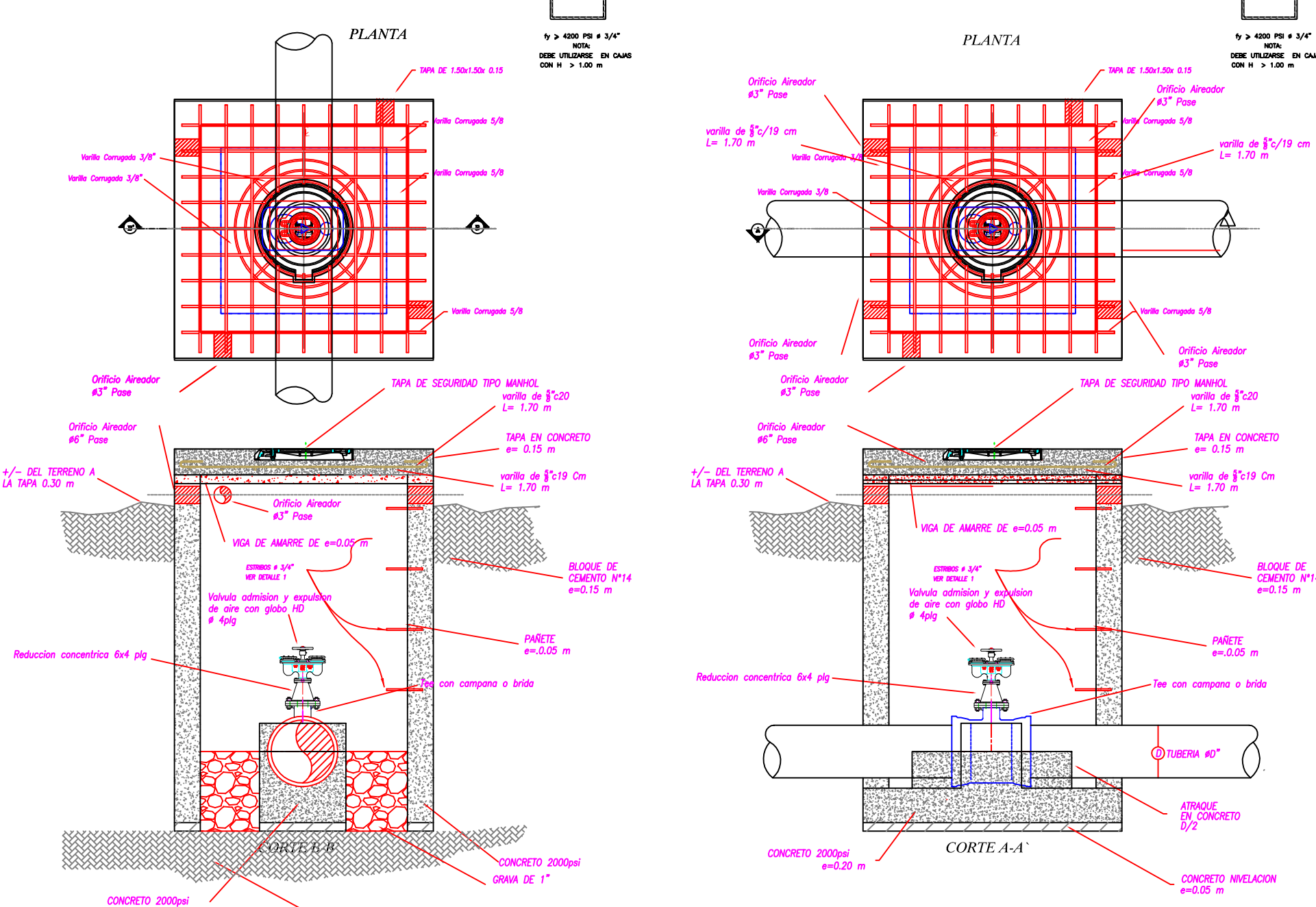
ANCLAJES CONCAVOS



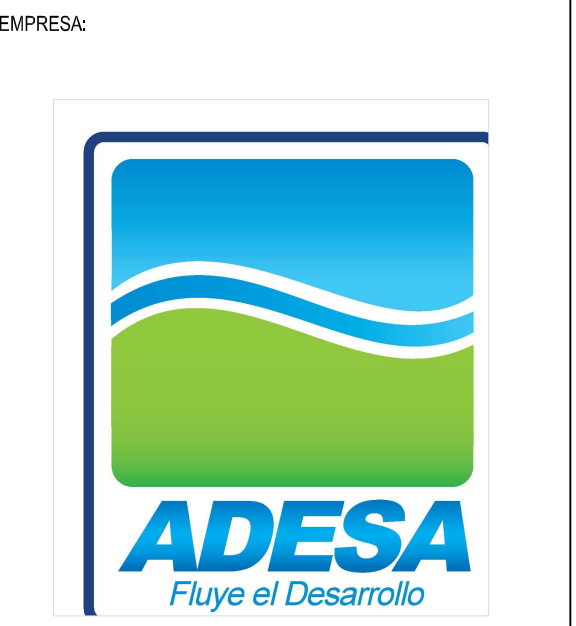
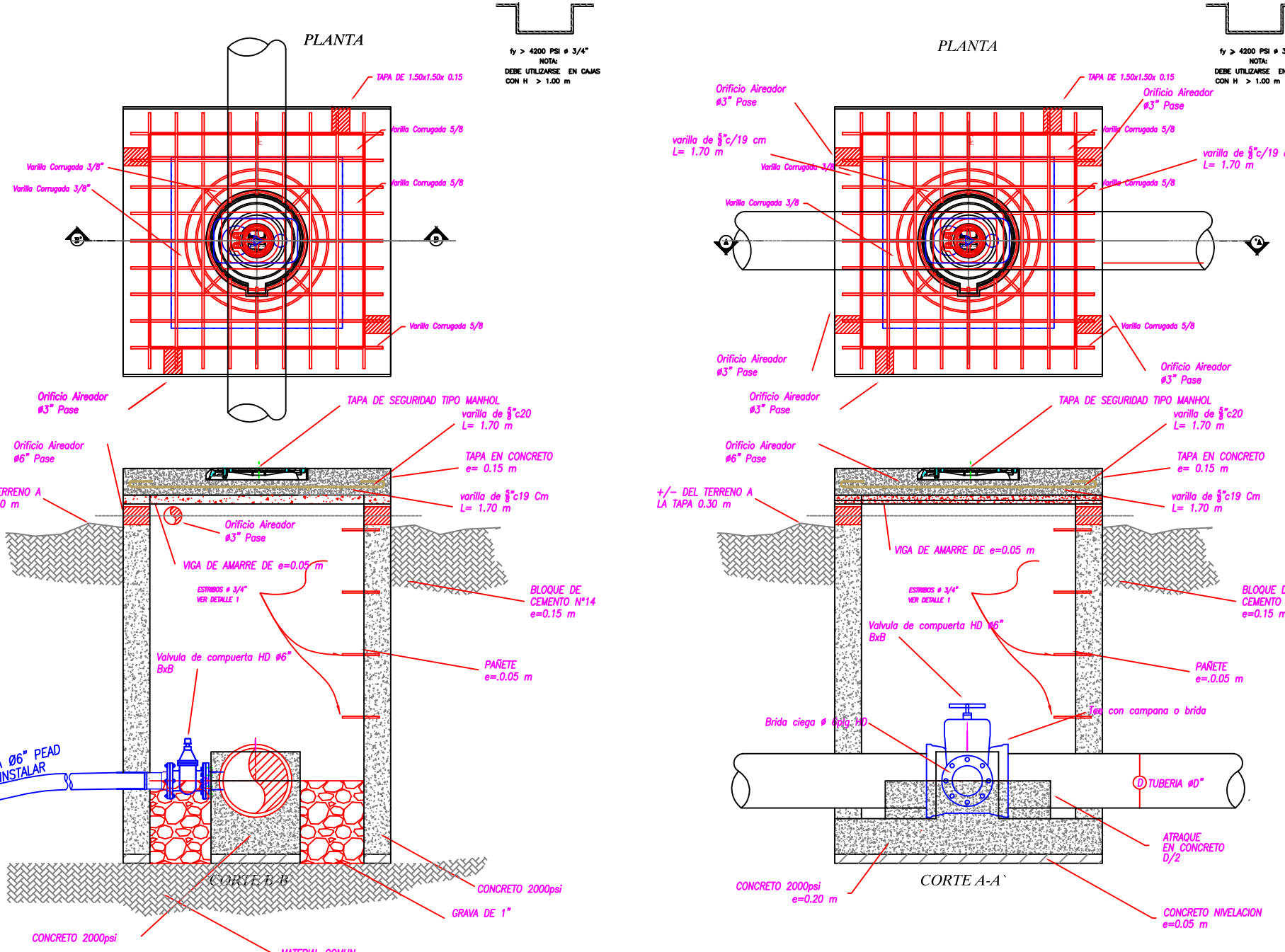
ANCLAJES TEE



CAJA TIPO PARA VALVULAS DE VENTOSAS



CAJA TIPO PARA VALVULAS DE PURGA



PROYECTO:
CONSTRUCCIÓN DEL TRAMO II DE LA LÍNEA DE ADUCCIÓN DEL CAMPO DE POZOS SAN JORGE DESDE EL K0+000 HASTA EL K9+100 PARA EL MUNICIPIO DE SINCELEJO.

CONTENIDO:
Detalle Constructivos del proyecto construcción del tramo II de la línea de aducción del campo de pozos San Jorge desde el K0+000 hasta el K9+100 para el Municipio de Sincelejo.

CODIGO PROYECTO:
CAS-134-04-13

PLANO N°:
CAS-134-04-13_FL PERFILES- REV01

ESCALA:
Las Indicadas

FECHA:
Febrero de 2013

PLANO:
1 DE 1

APROBO:
Miguel Hernández

M.P.:
2200212445SCOR

FIRMA:

REVISO:
Alexandra Durán

M.P.:
22002163792COR

FIRMA:

DISEÑO:
Luis Contreras B.

M.P.:
22002157841COR

FIRMA:

TOPOGRAFIA:
William Zamora C.

DIBUJO:
Luis Contreras B.

ARCHIVO:
CAS-134-04-13_FL PERFILES- REV01.dwg

NOTAS:
- Cualquier cambio o modificación deber ser consultado y aprobada por el Diseñador y/o la Interventoría.
- Respetar ante todo la cota clave de las tuberías.
- Cualquier duda consultar las especificaciones técnicas del proyecto.

CONVENCIONES:
- Línea de Aducción II Campo San Jorge 20" HD Proyectada
- Línea de Aducción III Campo San Jorge 20" HD Proyectada
- Línea de Aducción III Campo San Jorge 32" HD Proyectada

N°	FECHA	POR	MODIFICACION:
1	14/02/2013	OMSB	Archivo de creación
2			
3			
4			
5			
6			
7			
8			

AGUAS DE LA SABANA S.A. E.S.P. SE RESERVA LOS DERECHOS DE AUTOR DE ESTOS DISEÑOS Y SUS PLANOS. SE PROHIBE SU REPRODUCCIÓN TOTAL O PARCIAL SIN AUTORIZACIÓN.