



EMPRESA:
ADESA
 Fluye el Desarrollo

PROYECTO:
CONSTRUCCIÓN DEL TRAMO II DE LA LÍNEA DE ADUCCIÓN DEL CAMPO DE POZOS SAN JORGE DESDE EL K0+000 HASTA EL K9+100 PARA EL MUNICIPIO DE SINCELEJO.

CONTENIDO:
 Detalles By-Pass Aducción Tramo II - empalmes tanques y aducción existente.

CODIGO PROYECTO:
 CAS-134-04-13

PLANO N°:
 CAS-134-04-13_PL ESTACION - REV 01

ESCALA:
 Las Indicadas

FECHA:
 Febrero de 2013

PLANO:
 1 DE 2

APROBO:
 Miguel Hernández

M.P.:
 2202124455COR

FIRMA:

REVISO:
 Alexandra Durán

M.P.:
 2202163702COR

FIRMA:

DISEÑO:
 Luis Contreras B.

M.P.:
 2202157841COR

FIRMA:

TOPOGRAFIA:
 William Zamora C.

DIBUJO:
 Luis Contreras B.

ARCHIVO:
 CAS-134-04-13_PL ESTACION - REV 01.dwg

NOTAS:
 -> Cualquier cambio o modificación debe ser consultado y aprobado por el Diseñador y/o la Interventoría.
 -> Respetar ante todo la cota clave de los tuberías.
 -> Cualquier duda consultar las especificaciones técnicas del proyecto.

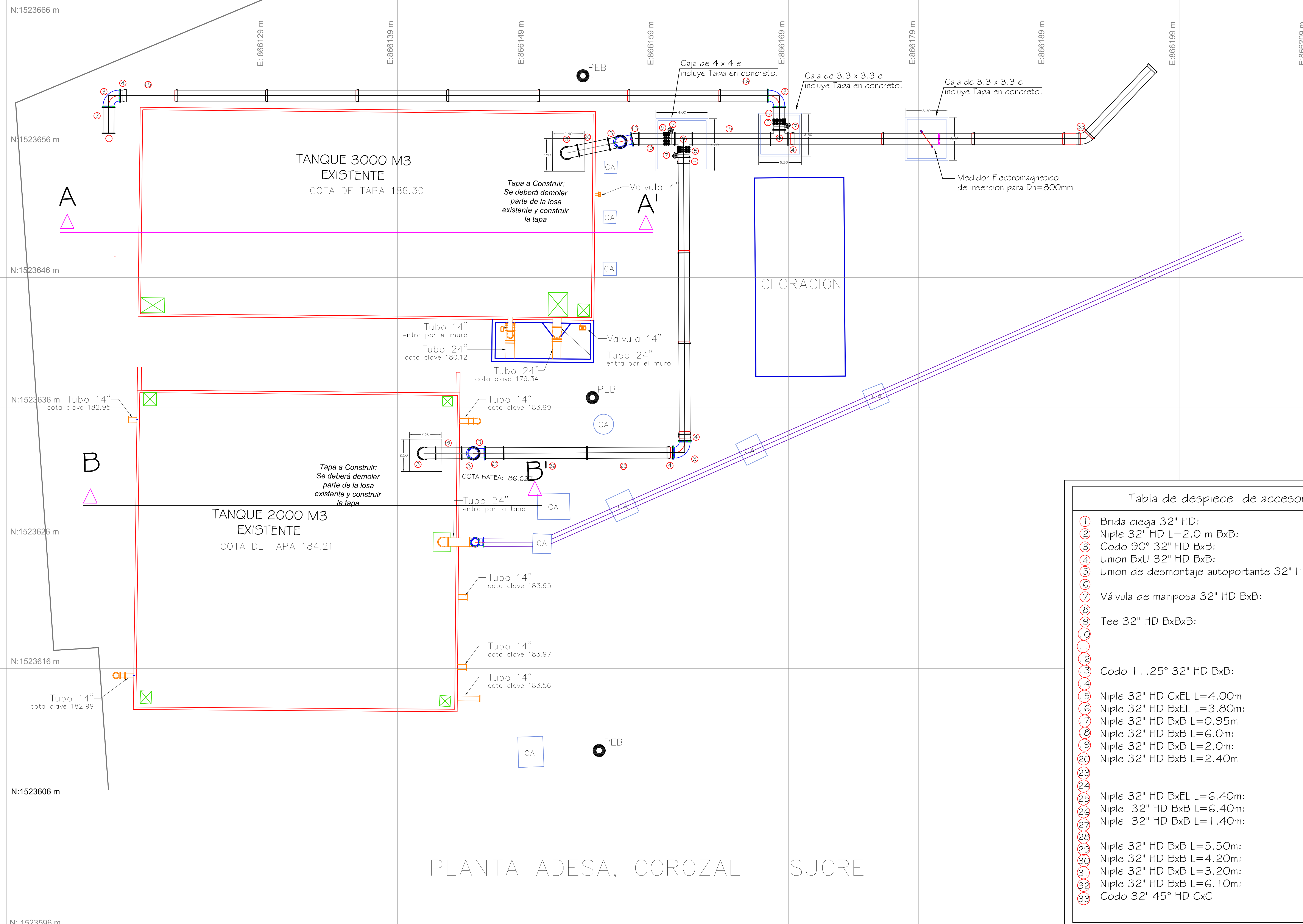
CONVENCIONES:
 - Línea de Aducción 8" Campo San Jorge 20" HD Proyectada
 - Línea de Aducción 8" Campo San Jorge 32" HD Proyectada

MODIFICACIÓN

N°	FECHA	POR	MODIFICACIÓN:
1	14/02/2013	LACB	Archiyo de creación
2			
3			
4			
5			
6			
7			
8			

AGUAS DE LA SABANA S.A. E.S.P. SE RESERVA LOS DERECHOS DE AUTOR DE ESTOS DISEÑOS Y SUS PLANOS. SE PROHÍBE SU REPRODUCCIÓN TOTAL O PARCIAL SIN AUTORIZACIÓN.

Código: FR - 368 Revisión: 01



PLANTA ADESA, COROZAL - SUCRE

Tabla de despiece de accesorios

1	Brida ciega 32" HD:	1
2	Niple 32" HD L=2.0 m BxB:	1
3	Codo 90° 32" HD BxB:	1
4	Union BxU 32" HD BxB:	5
5	Union de desmontaje autoportante 32" HD:	3
6		
7	Válvula de mariposa 32" HD BxB:	3
8		
9	Tee 32" HD BxBxB:	2
10		
11		
12		
13	Codo 11.25° 32" HD BxB:	1
14		
15	Niple 32" HD CxEL L=4.00m	1
16	Niple 32" HD BxEL L=3.80m:	1
17	Niple 32" HD BxB L=0.95m	1
18	Niple 32" HD BxB L=6.0m:	1
19	Niple 32" HD BxB L=2.0m:	2
20	Niple 32" HD BxB L=2.40m	1
21		
22		
23		
24		
25	Niple 32" HD BxEL L=6.40m:	1
26	Niple 32" HD BxB L=6.40m:	1
27	Niple 32" HD BxB L=1.40m:	1
28		
29	Niple 32" HD BxB L=5.50m:	1
30	Niple 32" HD BxB L=4.20m:	2
31	Niple 32" HD BxB L=3.20m:	1
32	Niple 32" HD BxB L=6.10m:	1
33	Codo 32" 45° HD CxC	1