

AFECTACIÓN PREDIAL  
DETALLE PLANTA GENERAL

Predio	Departamento	Municipio	Código Nuevo	Código Antiguo	Matrícula Inmobiliaria	Destino Económico	Dirección	Área Predio (Ha)	Área Afectada Tubería(m <sup>2</sup> )
P-00	41 - HUILA	298 - GARZÓN	41298000000000280110000000000	41-298-41-29-8000-0000-000	202-36079	Agropecuario	VILLAMARIA	218.641	14632.86

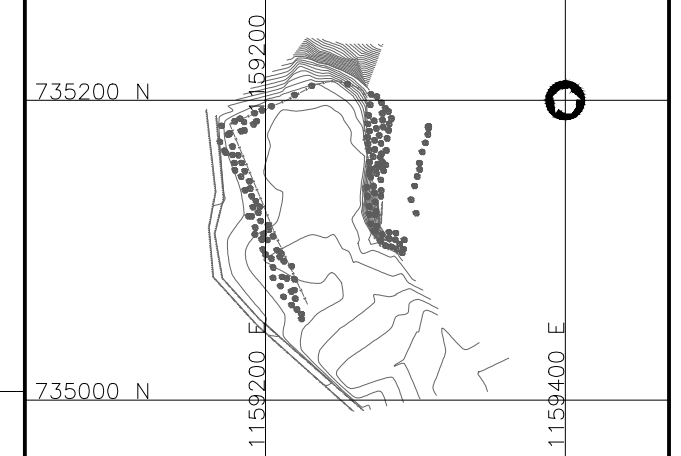
- NOTAS GENERALES:
- Las coordenadas y las cotas del proyecto, corresponden al sistema de referencia MAGNA SIRGAS del IGAC, respecto a la proyección de coordenadas planas de Gauss origen MAGNA COLOMBIA OESTE.
  - El levantamiento topográfico se realizó en el 2021.
  - Las dimensiones están dadas en metros con excepción donde se indique otra unidad.
  - El presente plano corresponde a la planta afectación predial (PTAR) del Municipio de Garzón, Departamento del Huila.
  - El presente proyecto se amarra con 4 placas, las cuales se indican en este plano y se identifican como GPS-1, GPS-2, GPS-3 y GPS-4.
  - En este plano se indican las curvas de nivel con un intervalo de 0.50 metros, respecto a la topografía del Casco Urbano del Municipio Garzón, Departamento del Huila. Dichas curvas fueron generadas a partir de la nube de puntos obtenida de los contornos digitales del Levantamiento Topográfico.
  - Este plano fue elaborado en medio magnético, no puede ser alterado físicamente y si se requiere de algún cambio, este debe ser previamente comunicado al consultor. El consultor no se hace responsable de los cambios que se realicen.
  - Los polígonos que no contengan identificación especial de uso corresponden a viviendas.
  - Todos los diseños iniciales corresponden al contrato 039 de 2011 celebrado entre INALCON y empresas públicas de Garzón EMPUGAR ESP. El alcance de la consultoría INCOUSAM SAS, Corresponde a la actualización y ojeos de los diseños iniciales, dando atención a las observaciones de la lista de chequeo No. 2018EEO045127 Folio 1 por parte del ente evaluador y viabilizador (Ministerio de Vivienda, Ciudad y Territorio). Dado la fecha de radicación los diseños están basados en el reglamento técnico del sector agua potable y saneamiento básico RAS 2000. INCOUSAM SAS, como estructurador, usa como fuente de información secundaria, la proveniente del contrato 039 de 2011, denominado ESTUDIOS Y DISEÑOS DE LA PLANTA DE TRATAMIENTO DE AGUAS RESIDUALES DEL MUNICIPIO DE GARZÓN DEL DEPARTAMENTO DEL HUILA.

CONVENCIONES

- Afectación en predio
- Predio
- Curva de Nivel del Terreno
- Cerramiento en Cerca
- Cerramiento en Malla
- Línea de Paramento (Manzana)
- Norte Magnético (IGAC)
- Borde Quebrado o Río
- Árbol ó Vegetación
- Placas de Amarre
- Vías Públicas en Asfalto
- Vías Públicas en Concreto
- Vías Públicas en Tierra



LOCALIZACIÓN GENERAL  
ESCALA: 1: 5,000



**GOBERNACIÓN DEL HUILA**

PLAN DEPARTAMENTAL AGUAS DEL HUILA

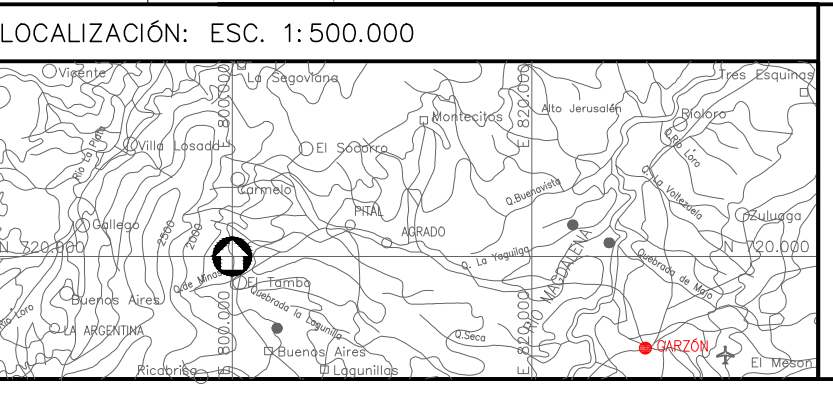
**EMPUGAR**

EMPRESAS PÚBLICAS DE GARZÓN  
EMPUGAR ESP  
NIT. 891.180.074-9

LIDER DE INTERVENTORIA  
O SUPERVISIÓN:

TOPOGRAFO:

Nombre: Ing. Luis Enrique Galego Sanchez  
M.P. No. 01-1155  
Ajustes y Estructuración



PUNTO DE AMARRE

GPS-01  
ESTE: 1159463.202  
NORTE: 735044.042  
COTA: 794.886

GPS-02  
ESTE: 1159448.146  
NORTE: 735005.652  
COTA: 794.259

MAGNA-SIRGAS

OBSERVACIONES

FECHA	MODIFICACIÓN	RESPONSABLE
2010	DISEÑO INICIAL	JCMV
2018	LISTA DE CHEQUEO No.2018EEO045127 FOLIO. 1	MAMC
2021	ATENCIÓN DE OBSERVACIONES	AH-EOM

OBJETO: CONSTRUCCIÓN DEL SISTEMA DE TRATAMIENTO DE AGUAS RESIDUALES DEL MUNICIPIO DE GARZÓN, HUILA.

CONTIENE:  
PLANTA AFECTACIÓN PREDIAL

ESCALA: INDICADAS

NOMBRE DEL ARCHIVO:  
2 Topografía Geotécnica e Implantación.dwg

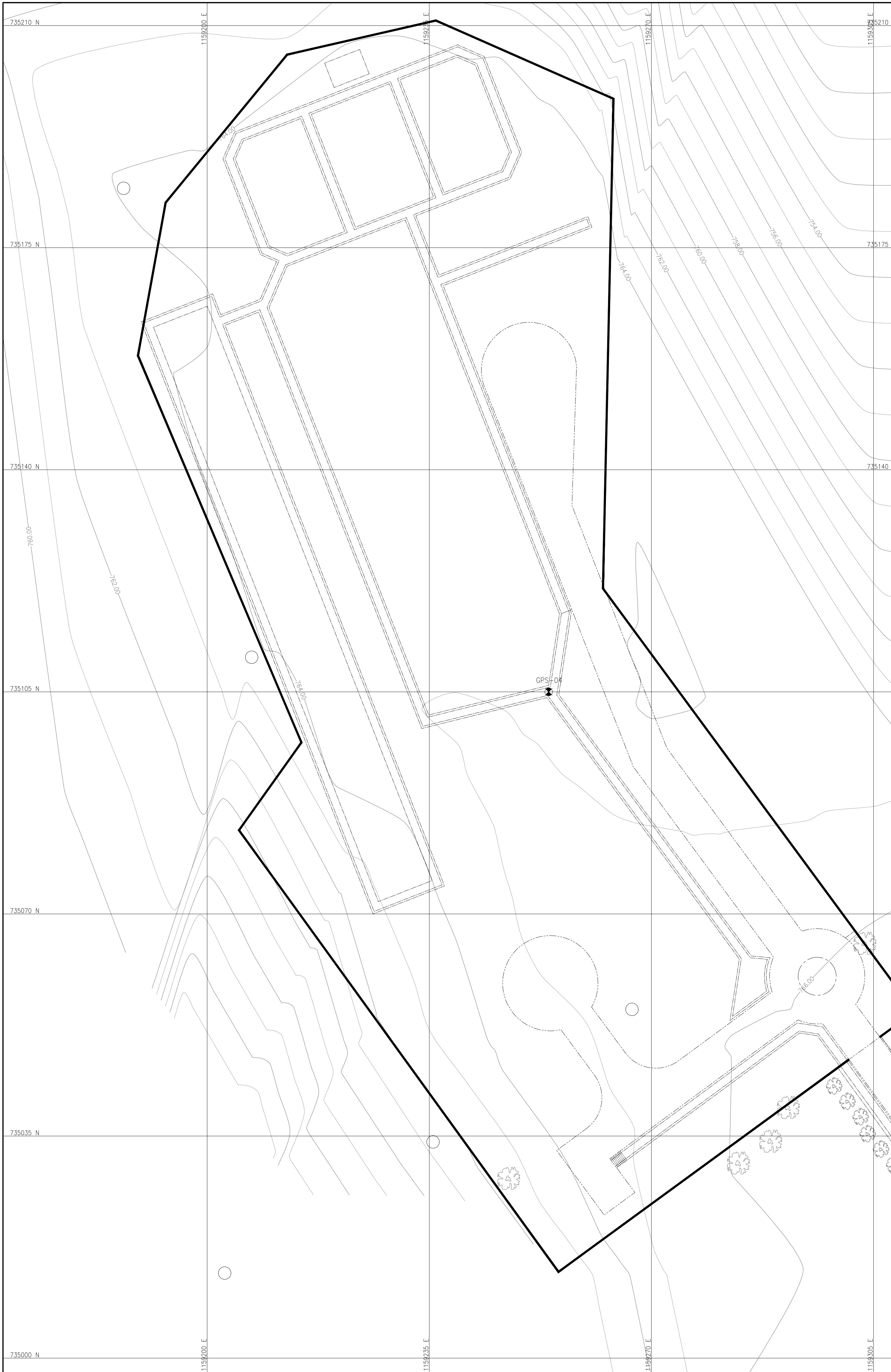
MUNICIPIO:  
GARZÓN

CÓDIGO:  
AFECTACIÓN PREDIAL

FECHA:  
ABRIL DE 2021

PLANO No.  
02 DE 02





CARTERA DETALLES PTAR Y AFLUENTE - GARZÓN HUILA				
ID	COORD. NORTE (m)	COORD. ESTE (m)	COTA (m.a.s.n.m)	DETALLE
1	735044.04	1159463.20	769.19	D1
2	735005.65	1159448.15	768.56	D2
3	735027.19	1159456.89	768.82	CUR
4	735032.01	1159458.61	769.19	CUR
5	735034.10	1159459.22	768.71	CUR
6	735038.63	1159460.73	769.54	CUR
7	735032.29	1159464.58	769.72	CER. LIN
8	735034.67	1159464.66	768.78	CUR
9	735037.25	1159466.52	769.42	CUR
10	735042.25	1159470.51	769.45	LIN
11	735065.32	1159484.36	768.90	LIN
12	735082.66	1159496.21	768.84	LIN
13	735101.83	1159505.89	768.54	LIN
14	735107.36	1159494.12	767.93	LIN
15	735109.32	1159489.55	767.42	LIN
16	735101.83	1159483.84	767.46	CUR
17	735097.07	1159490.34	768.57	CUR
18	735084.80	1159492.07	768.15	CUR
19	735089.96	1159483.01	767.98	CUR
20	735095.93	1159473.68	767.89	CUR
21	735096.51	1159470.23	767.71	CUR
22	735081.39	1159463.52	767.34	CUR
23	735079.34	1159470.29	768.08	CUR
24	735073.62	1159478.72	768.33	CUR
25	735063.61	1159473.91	768.63	CUR
26	735068.40	1159463.99	768.07	CUR
27	735081.68	1159489.87	767.53	LIN
28	735072.74	1159437.22	767.77	LIN
29	735068.29	1159420.23	766.88	LIN
30	735058.34	1159428.98	768.02	CUR
31	735052.83	1159440.96	768.96	CUR
32	735059.37	1159448.66	768.77	CUR
33	735052.05	1159455.69	769.02	CUR
34	735055.40	1159450.34	768.65	CUR
35	735030.62	1159485.56	769.06	VA
36	735025.49	1159480.47	769.06	VA
37	735000.67	1159519.49	769.25	VA
38	735004.10	1159525.16	769.26	VA
39	735001.42	1159529.66	769.27	VA
40	734939.32	1159615.36	770.66	D.3
41	734995.75	1159527.11	769.29	VA
42	734980.87	1159550.56	769.46	VA
43	734985.84	1159553.86	769.45	VA
44	734983.29	1159557.95	769.49	VA
45	734978.40	1159554.46	769.48	VA
46	734962.41	1159579.60	769.79	VA
47	734967.40	1159583.01	769.75	VA
48	734964.81	1159587.08	769.80	VA
49	734959.84	1159583.72	769.81	VA
50	734943.84	1159608.71	770.40	VA
51	734948.82	1159612.15	770.40	VA
52	734948.82	1159612.15	770.40	VA
53	734946.37	1159616.01	770.53	VA
54	734941.08	1159613.09	770.56	VA
55	734904.61	1159681.49	772.14	VA
56	734899.58	1159678.40	772.15	VA
57	734897.09	1159690.30	772.23	VA
58	734901.99	1159685.65	772.21	VA
59	734850.06	1159767.19	773.62	VA
60	734847.23	1159771.64	773.75	VA
61	734845.03	1159764.00	773.68	VA
62	734842.19	1159768.47	773.75	VA
63	734821.06	1159801.61	774.48	VA

CARTERA DETALLES PTAR Y AFLUENTE - GARZÓN HUILA				
ID	COORD. NORTE (m)	COORD. ESTE (m)	COTA (m.a.s.n.m)	DETALLE
64	734824.24	1159807.20	774.54	VA
65	734818.32	1159806.97	774.65	VA
66	734800.35	1159835.33	775.98	VA
67	734803.44	1159839.58	775.98	VA
68	734796.68	1159841.32	776.19	VA
69	734779.44	1159877.04	777.89	VA
70	734774.73	1159882.80	778.00	VA
71	734773.96	1159886.51	777.87	VA
72	735042.86	1159437.64	768.61	CUR
73	735068.15	1159416.08	766.91	LIN
74	735051.88	1159423.43	768.19	CUR
75	735031.78	1159432.84	768.53	CUR
76	735022.76	1159426.32	768.11	CUR
77	735014.28	1159421.62	767.84	CUR
78	735022.97	1159414.64	767.83	CUR
79	735012.43	1159410.03	768.12	CUR
80	735004.08	1159393.42	766.97	CUR
81	735042.06	1159388.16	767.42	CUR
82	735032.29	1159379.86	767.15	CUR
83	735022.86	1159372.77	766.92	CUR
84	735020.61	1159383.51	767.07	CUR
85	735016.71	1159401.01	767.41	CUR
86	735012.05	1159415.27	767.86	CUR
87	735009.69	1159426.76	768.08	CUR
88	735013.79	1159467.90	768.85	CUR
89	735017.51	1159484.98	769.37	LIN
90	734996.42	1159516.39	769.98	LIN
91	734959.19	1159496.16	769.78	CUR
92	734972.60	1159483.50	769.18	CUR
93	734907.85	1159463.44	770.29	LIN
94	734923.94	1159458.73	769.64	CUR
95	734932.81	1159441.44	769.44	CUR
96	734960.73	1159413.63	768.98	CUR
97	734969.05	1159392.47	768.54	CUR
98	734982.16	1159411.78	768.28	CUR
99	734981.33	1159426.60	768.64	CUR
100	734994.03	1159422.38	768.60	CUR
101	735002.58	1159456.97	768.78	POSTE
102	735001.39	1159440.83	768.80	POSTE
103	735000.20	1159464.65	768.84	POSTE
104	735015.27	1159322.91	767.23	D.4 GPS3
105	735014.00	1159338.53	767.59	CUR
106	735012.33	1159354.61	767.64	CUR
107	735010.73	1159380.01	767.19	CUR
108	735008.24	1159406.30	767.82	CUR
109	734971.22	1159435.27	769.08	BORDE
110	734975.01	1159435.27	768.41	E.E
111	734973.11	1159434.92	769.06	BORDE
112	734961.26	1159429.12	768.51	CUR
113	734950.44	1159424.65	769.05	CUR
114	734911.37	1159405.98	769.03	ARBOL CUR
115	734861.12	1159384.52	769.26	CUR
116	734825.02	1159367.79	770.10	CUR
117	734823.58	1159361.06	770.10	D5
118	734870.02	1159439.42	770.67	CUR
119	734855.10	1159415.14	770.33	LIN
120	734866.76	1159403.29	769.47	CUR
121	734853.40	1159390.89	769.55	CUR
122	734831.45	1159378.39	769.89	LIN
123	734803.56	1159336.37	767.24	LIN
124	734805.71	1159325.96	766.89	LIN
125	734833.79	1159305.62	768.36	CUR
126	734833.80	1159323.11	768.63	CUR

CARTERA DETALLES PTAR Y AFLUENTE - GARZÓN HUILA				
ID	COORD. NORTE (m)	COORD. ESTE (m)	COTA (m.a.s.n.m)	DETALLE
127	734840.87	1159337.14	769.85	CUR
128	734856.88	1159347.65	769.11	CUR
129	734845.85	1159299.57	769.45	LIN
130	734884.12	1159293.52	768.67	LIN
131	734825.17	1159286.11	766.61	LIN
132	734927.54	1159305.22	767.15	CUR
133	734926.91	1159327.02	767.55	CUR
134	734930.48	1159348.13	767.79	CUR
135	734942.10	1159353.25	767.57	S/TAPAPOZO
136	734974.87	1159322.11	766.53	S/TAPAPOZO
137	735054.97	1159266.94	765.50	D6
138	734987.53	1159284.98	766.23	LIN
139	735013.56	1159273.09	765.12	LIN
140	735031.35	1159260.40	764.55	LIN
141	735048.07	1159243.99	763.90	LIN
142	735054.94	1159227.15	762.21	PALMA
143	735076.07	1159222.30	762.65	PALMA
144	735090.56	1159202.22	764.04	PALMA
145	735113.43	1159211.76	764.49	LIN
146	735131.48	1159203.22	764.12	LIN
147	735154.07	1159195.34	764.02	LIN
148	735171.92	1159181.13	763.62	LIN
149	735189.72	1159190.07	764.03	LIN
150	735204.84	1159221.44	764.24	LIN
151	735212.61	1159221.11	763.71	LIN
152	735204.31	1159255.74	763.70	LIN
153	735234.08	1159235.60	761.30	D.7
154	735273.22	1159171.43	768.12	LIN
155	735292.86	1159309.98	764.79	LIN
156	735298.72	1159284.76	764.37	LIN
157	735298.32	1159280.29	764.97	CUR
158	735270.03	1159274.01	765.46	CUR
159	735248.30	1159263.66	766.07	ARB
160	735265.50	1159303.78	766.12	ARB
161	735309.52	1159291.51	766.22	ARB
162	735334.20	1159288.73	766.20	ARB
163	735303.63	1159283.90	766.11	ARB
164	735310.47	1159207.02	763.65	D8
165	735313.42	1159202.77	753.11	D9
166	735313.13	1159201.26	752.73	BORDE
167	735310.60	1159194.78	747.94	PATA
168	735309.22	1159190.45	747.23	E.E
169	735308.06	1159186.33	746.88	PATA
170	735302.20	1159174.05	756.45	BORDE
171	735288.57	1159245.42	765.12	CUR
172	735298.67	1159241.02	765.10	CUR
173	735307.16	1159238.03	764.97	CUR
174	735315.71	1159236.35	764.84	CUR
175	735324.17	1159233.01	764.75	CUR
176	735333.51	1159230.58	764.62	CUR
177	735342.64	1159228.85	764.55	CUR
178	735350.78	1159223.52	764.46	CUR
179	735363.50	1159219.80	770.51	POS
180	735364.76	1159214.03	770.47	POS
181	735365.97	1159210.17	770.36	POS
182	735369.41	1159207.18	768.09	ARB
183	735368.17	1159207.59	766.30	LIN
184	735366.09	1159368.35	766.99	ARBOL LIN
185	735361.99	1159364.15	766.83	LIN
186	735367.90	1159354.42	766.70	LIN
187	735361.06	1159360.01	766.02	LIN
188	735364.52	1159341.04	767.53	CUR
189	735361.17	1159338.43	767.50	CUR

CARTERA DETALLES PTAR Y AFLUENTE - GARZÓN HUILA				
ID	COORD. NORTE (m)	COORD. ESTE (m)	COTA (m.a.s.n.m)	DETALLE
190	735363.65	1159337.64	767.76	CUR
191	735362.75	1159345.85	767.05	CUR
192	735361.19	1159336.65	766.86	CUR
193	735361.72	1159329.52	765.97	CUR
194	735361.99	1159276.04	765.20	CUR
195	735365.00	1159253.82	764.90	CUR
196	735365.00	1159253.82	764.90	D10GPS4
197	735360.14	1159308.20	764.87	LIN
198	735362.31	1159301.21	765.20	CUR
199	735362.66	1159273.83	763.97	LIN
200	735368.60	1159272.37	763.71	CABEZOTE DESCOLELIN LIN