

CONSULTORÍA:

DISEÑO:

ING. MARÍA ANGÉLICA MUÑOZ  
M.P. 25202-142159 CLD

REVISÓ:

ING. MANUEL SORIANO MATEUS  
M.P. 25202-184931 CND

APROBÓ:

ING. JUAN MANUEL GUTIERREZ  
M.P. 2520264697 CND

INTERVENTORIA:

ING. RUBEN SANTOS SANABRIA  
M.P. 25202-091904 CND

REFERENCIAS TOPOGRAFICAS

| PLACA | ESTE (m)   | NORTE (m)   | COTA (m s.n.m.) |
|-------|------------|-------------|-----------------|
| GPS-1 | 532150.508 | 1971292.677 | 108.737         |
| GPS-2 | 532186.643 | 1971188.268 | 104.395         |
| GPS-3 | 531895.554 | 1971400.000 | 4.837           |
| GPS-4 | 531870.885 | 1971219.573 | 10.431          |
| GPS-5 | 532007.844 | 1971717.861 | 10.681          |
| GPS-6 | 532338.080 | 1971762.255 | 15.168          |
| GPS-7 | 532044.108 | 1971502.545 | 43.858          |
| GPS-8 | 532697.041 | 1971601.019 | 43.052          |

OBSERVACIONES O MODIFICACIONES

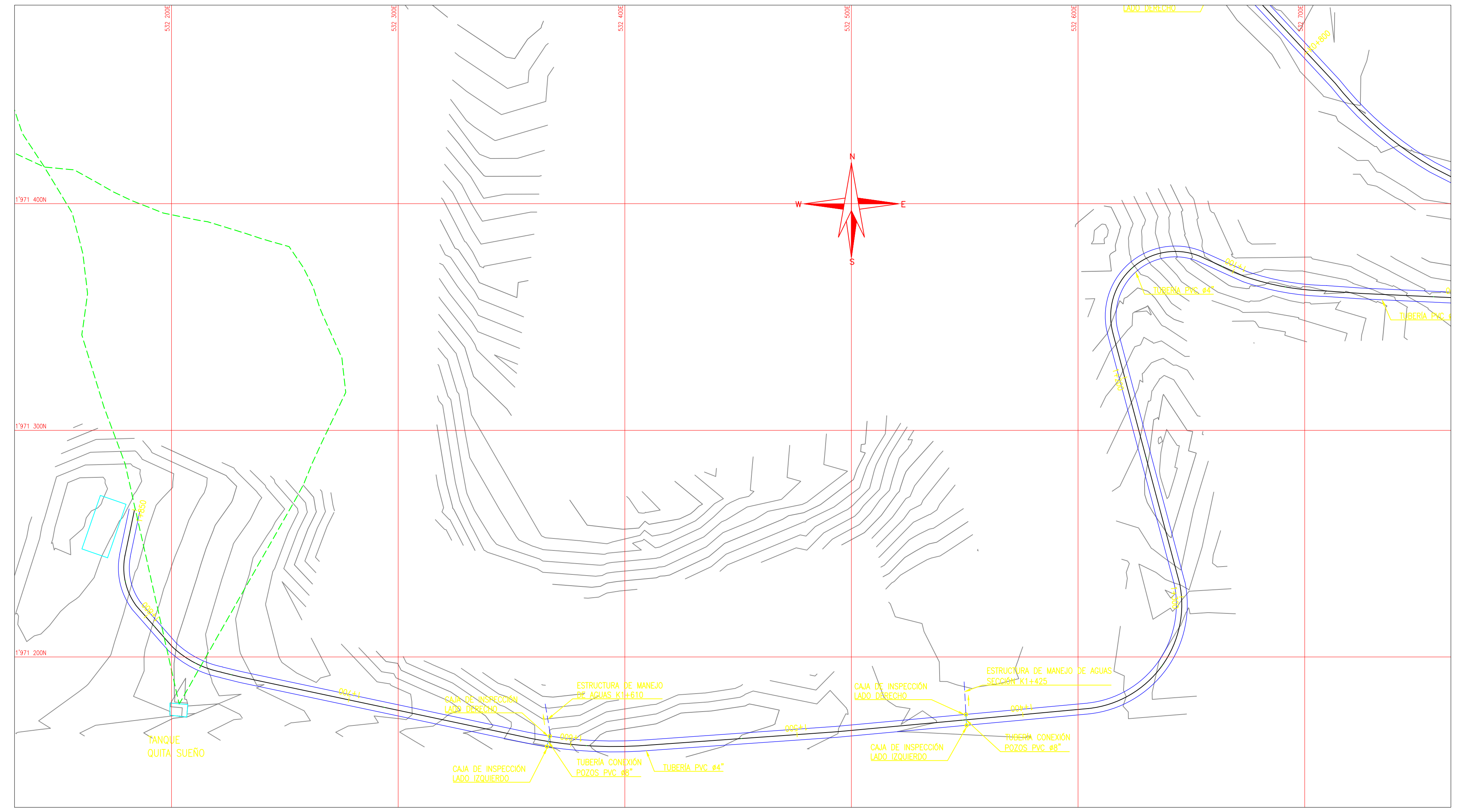
| FECHA | Nº. | OBSERVACION |
|-------|-----|-------------|
|       |     |             |
|       |     |             |
|       |     |             |

CONVENCIONES

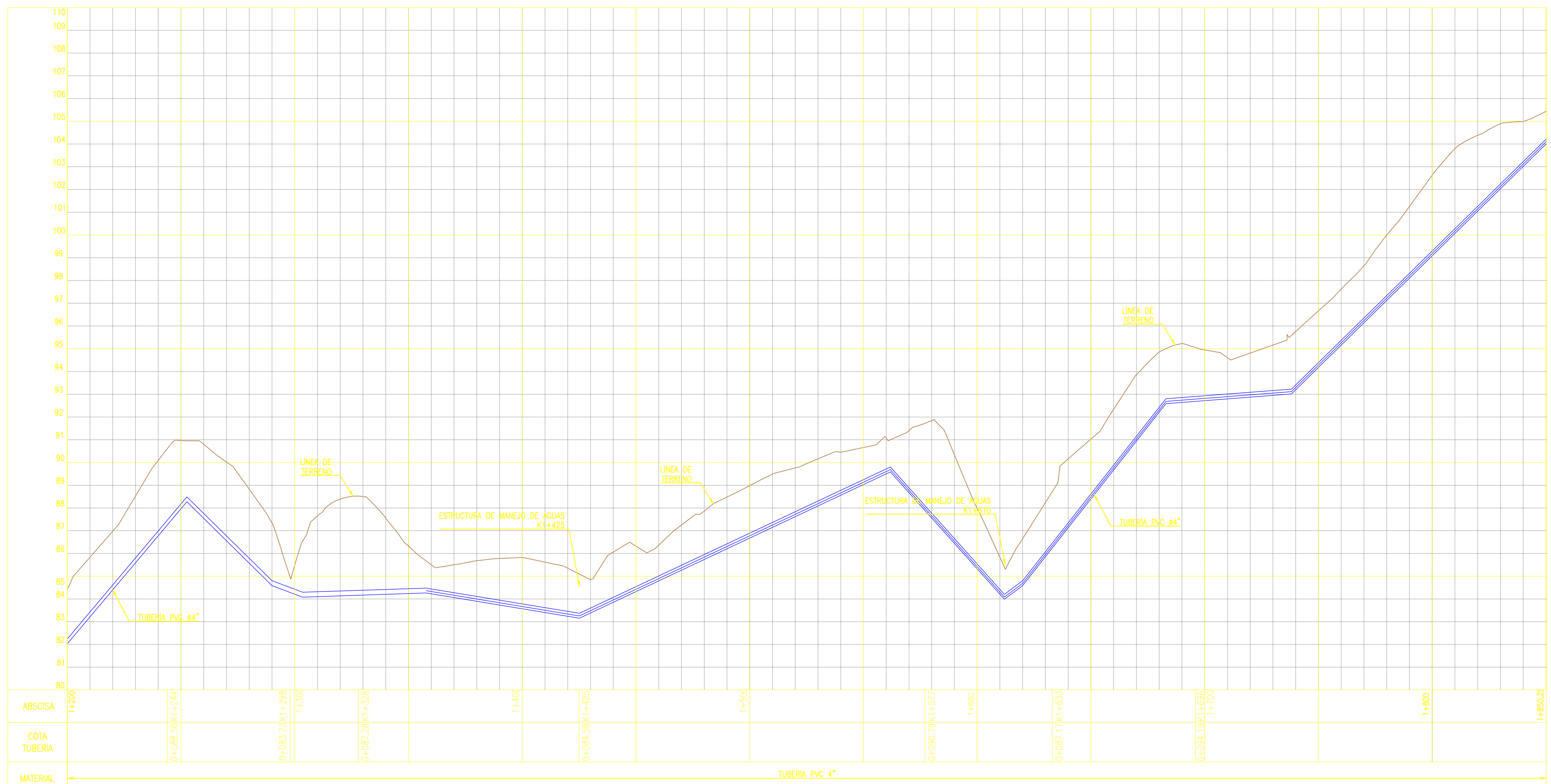
- - - - - Tubería acueducto existente
- Tubería acueducto proyectado
- Línea de la vía
- Tanque existente
- ◻ Vólvula compuerta ALT-1
- Vía pavimentada
- Represa
- GPS Placa Topográfica
- Borde leña
- ⊙ Pozos

NOTAS:

- La información de la red de acueducto existente corresponde a los planos record entregados por VALORON S.A, así como las placas topográficas M-01-SA, M-02-SA, M-03-SA, M-04-SA, M-05-SA, M-06-SA, M-07-SA, M-08-SA, M-09-SA, M-10-SA, M-11-SA, M-12-SA.
- El detalle constructivo de las obras aquí nombradas se presenta en los planos 3 a 57.



PLANTA  
TUBERÍA PVC 4"  
ESCALA: 1:1250



PERFIL  
TUBERÍA PVC 4"  
ESCALA: 1:1250



DISEÑO

PROYECTO:

CONTRATO No. 0010-2015  
PROYECTO OBRAS COMPLEMENTARIAS  
ACUEDUCTO PROVIDENCIA

CONTENIDO:

PLANTA PERFIL  
TUBERÍA PVC 4"

PLANO ACUEDUCTO

FECHA:

ABRIL 2016

PLANO No.:

31

ESCALA:

INDICADAS

DE

35

ARCHIVO:

29-C341-IEHG-GEO-01-03-V0.dwg

VERSION:

0

CODIGO:

54C-C341-IEHG-GEO-03