

CONSULTORIA:
ING. ANA MARIA MADRIGAL SANCHEZ
MP. 25202-276677 CND

REVISO:
ING. MANUEL ANTONIO SORIANO MATEUS
MP. 25202184931 CND

APROBO:
ING. JUAN MANUEL GUTIERREZ
MP. 2520264697 CND

INTERVENTORIA:
RUBÉN SANTOS
M.P. 25202-091904 CND

REFERENCIAS TOPOGRÁFICAS

PLACA	ESTE (m)	NORTE (m)	COTA (m.s.n.m.)
GPS-1	532150.586	1971252.677	108.737
GPS-2	532126.643	1971166.262	104.325
GPS-3	531995.554	1971420.993	4.437
GPS-4	531870.085	1971279.573	10.431
GPS-5	53207.844	1971777.861	10.667
GPS-6	532336.980	1971757.232	15.168
GPS-7	532440.839	1971762.240	43.658
GPS-8	532697.041	1971601.019	43.652

OBSERVACIONES O MODIFICACIONES

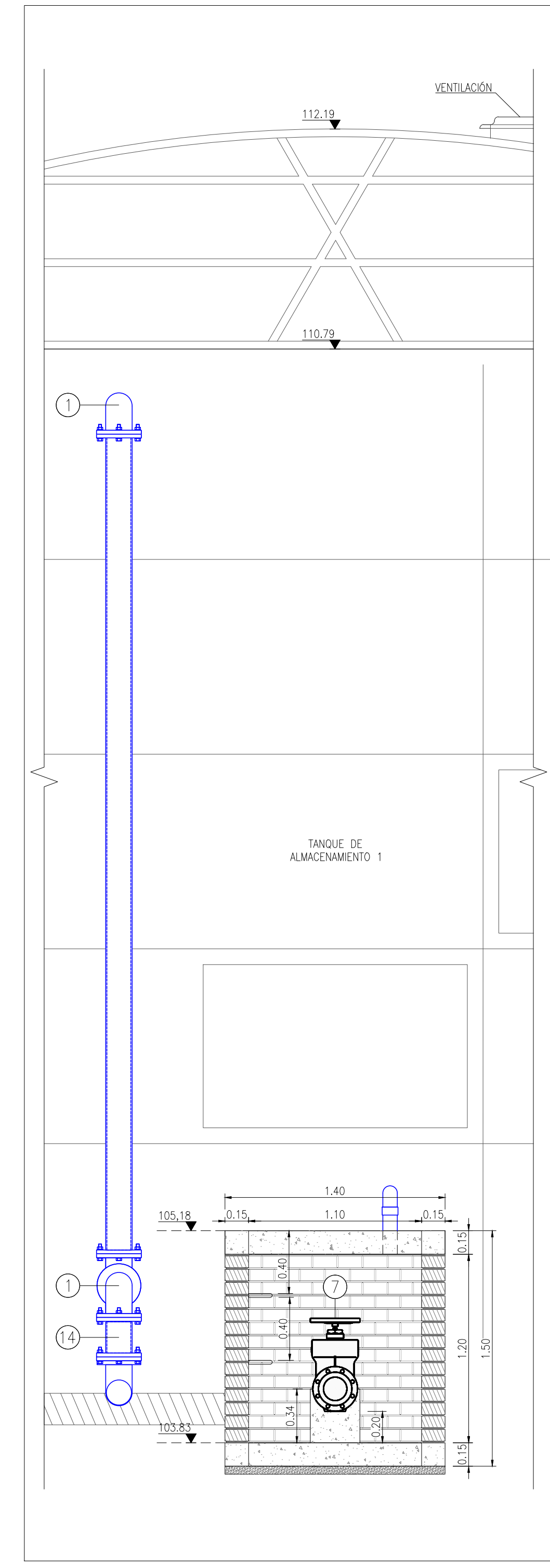
FECHA	Nº.	OBSERVACION

- CONVENCIONES
- TUBERIA EXISTENTE
 - TUBERIA PROYECTADA
 - VIA PROYECTADA
 - MALLA (CERRAMIENTO TANQUE)
 - SK SONDOS
 - TERRENO NATURAL

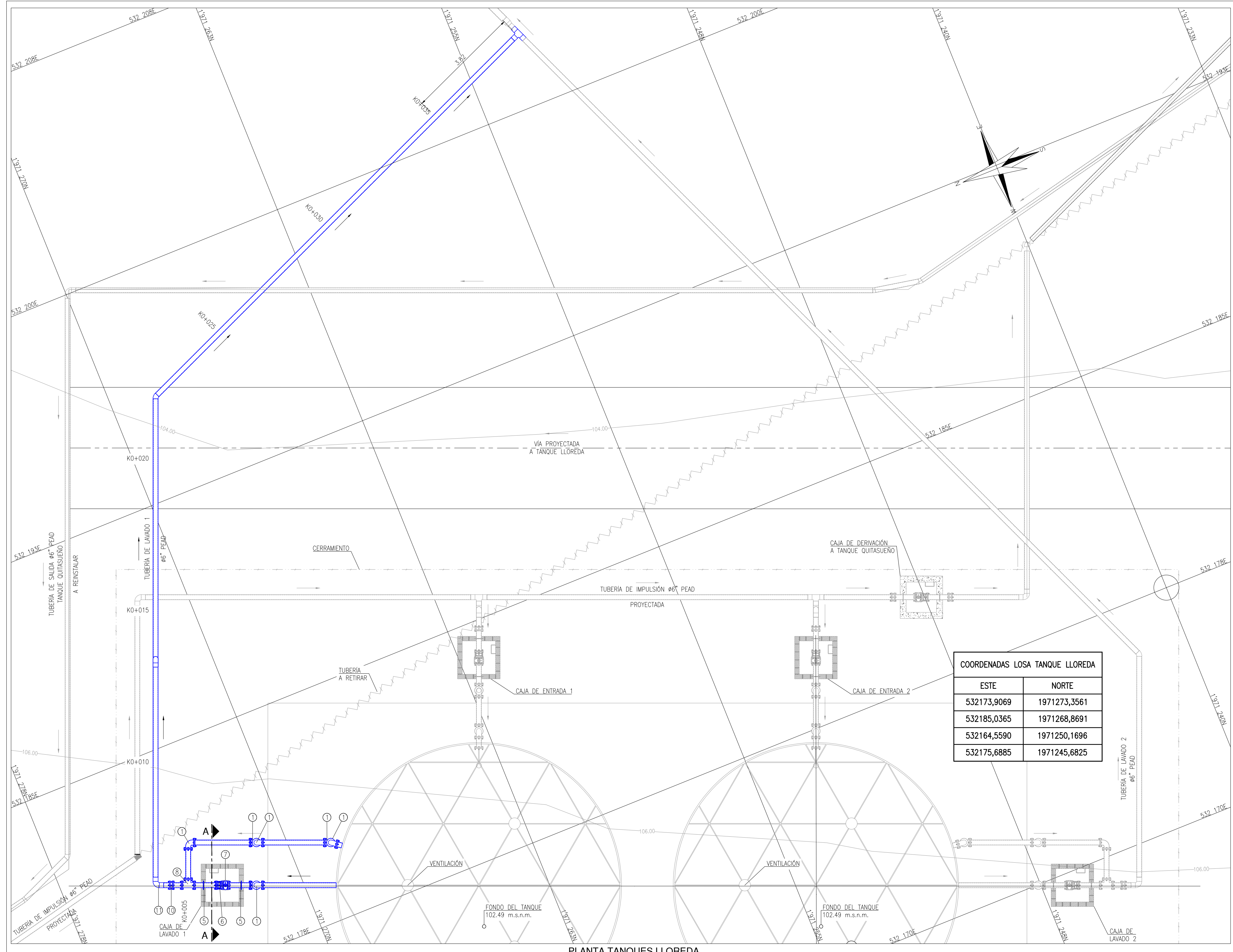
- NOTA:
- EL DETALLE DE LA CAJA DE LAVADO SE ENCUENTRA EN EL PLANO
 - LA NUMERACION DE ACCESORIOS ENTRE PLANOS NO NECESARIAMENTE CORRESPONDE AL MISMO ACCESORIO
 - LA TUBERIA A REINSTALAR NO REQUIERE LA TOTALIDAD DEL SUMINISTRO PUES CORRESPONDE A LA TUBERIA QUE SE VA A RETIRAR.
 -

CUADRO DE ACCESORIOS CAJA DE LAVADO

ID	DESCRIPCION	MATERIAL	DIAMETRO	CANT.
1	CODON 90° BXB	HD	6"	7
2	NIPLE L=5.25m BXB	HD	6"	1
3	NIPLE L=2.40m BXB	HD	6"	1
4	NIPLE L=1.60m BXB	HD	6"	1
5	NIPLE PASAMURO L=0.70m Z=0.35m BXB	HD	6"	2
6	UNION DE DESMONTAJE BXB	HD	6"	1
7	VALVULA DE COMPUERTA BXB Dia 6"	HD	6"	1
8	TEE BXBxB	HD	6"x6"x6"	1
9	NIPLE L=0.25m BXB	HD	6"	1
10	UNION UNIVERSAL BXL	HD	6"	1
11	CODON 90° TEMPERFUSION	FRAD	6"	1
12	NIPLE L=0.95m BXB	HD	6"	1
13	NIPLE L=1.80m BXB	HD	6"	1
14	NIPLE L=0.20m BXB	HD	6"	1



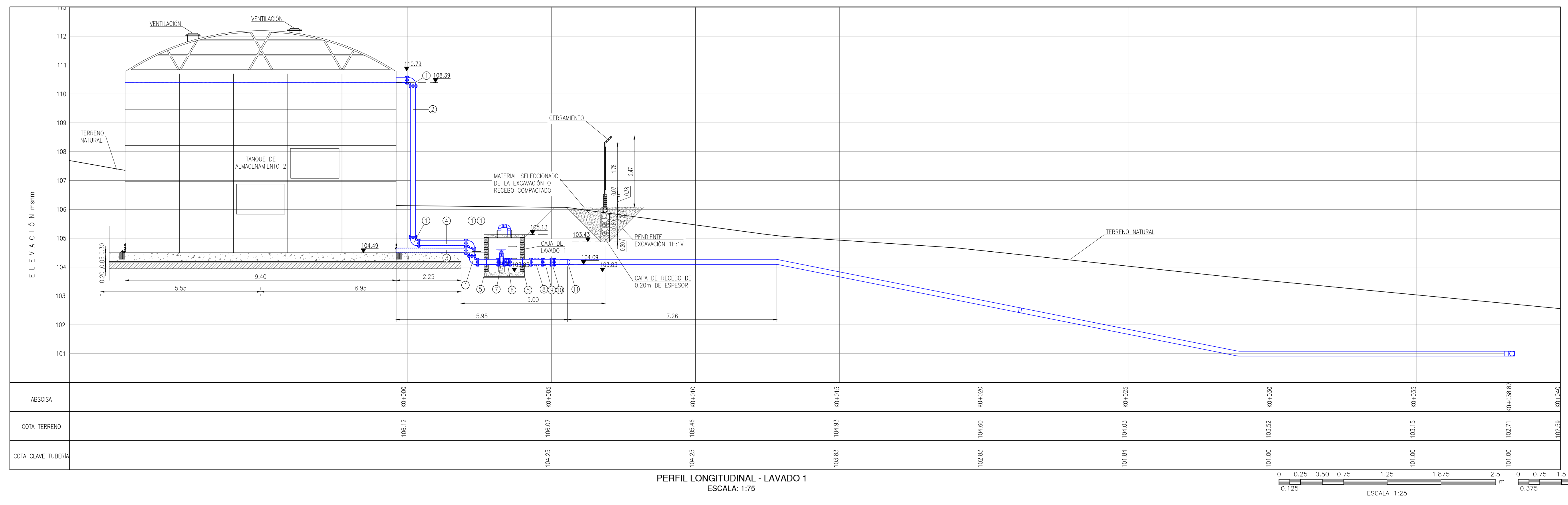
CORTE A - A
ESCALA: 1:75



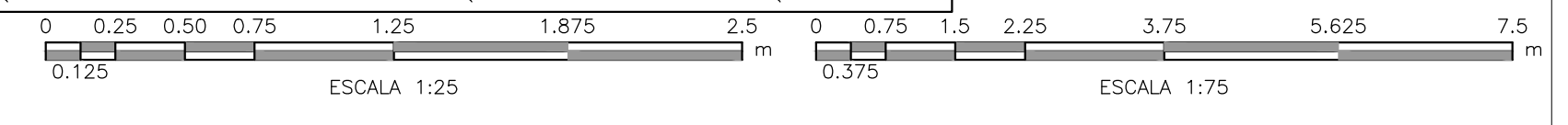
COORDENADAS LOSA TANQUE LLOREDA

ESTE	NORTE
532173,9069	1971273,3561
532185,0365	1971268,8691
532164,5590	1971250,1696
532175,6885	1971245,6825

PLANTA TANQUES LLOREDA
ESCALA: 1:75



PERFIL LONGITUDINAL - LAVADO 1
ESCALA: 1:75



DISEÑO

PROYECTO:
CONTRATO No. 0010-2015
PROYECTO OBRAS COMPLEMENTARIAS
ACUEDUCTO PROVIDENCIA

CONTENIDO:
PLANTA - PERFIL
LAVADO 1

PLANO ACUEDUCTO

FECHA: ABRIL 2016

ESCALA: 0 1 2 m
INDICADAS
5/8 CTS 8888 NO 488 2 m.
EL PLANO NO ESTA A ESCALA

PLANO No.: 12 DE 35

ARCHIVO: 12-C341-IEHG-HID-06-08-V0.dwg

CODIGO: 12-C341-IEHG-HID-06

VERSION: 1

CONSULTORIA:
ING. ANA MARIA MADRIGAL SANCHEZ
M.P. 25202-276677 CND

REVISO:
ING. MANUEL ANTONIO SORIANO MATEUS
M.P. 25202184931 CND

APROBO:
ING. JUAN MANUEL GUTIERREZ
M.P. 2520204697 CND

INTERVENTORIA:
RUBÉN SANTOS
M.P. 25202-091904 CND

REFERENCIAS TOPOGRÁFICAS

PLACA	ESTE (m)	NORTE (m)	COTA (m.s.n.m.)
GPS-1	532150.586	1971252.677	108.737
GPS-2	532126.643	1971166.262	104.325
GPS-3	531895.554	1971400.093	4.637
GPS-4	531870.085	1971279.573	10.431
GPS-5	53207.844	1971777.861	10.667
GPS-6	532336.980	1971757.232	15.168
GPS-7	532440.839	1971760.240	43.858
GPS-8	532697.041	1971601.019	43.652

OBSERVACIONES O MODIFICACIONES

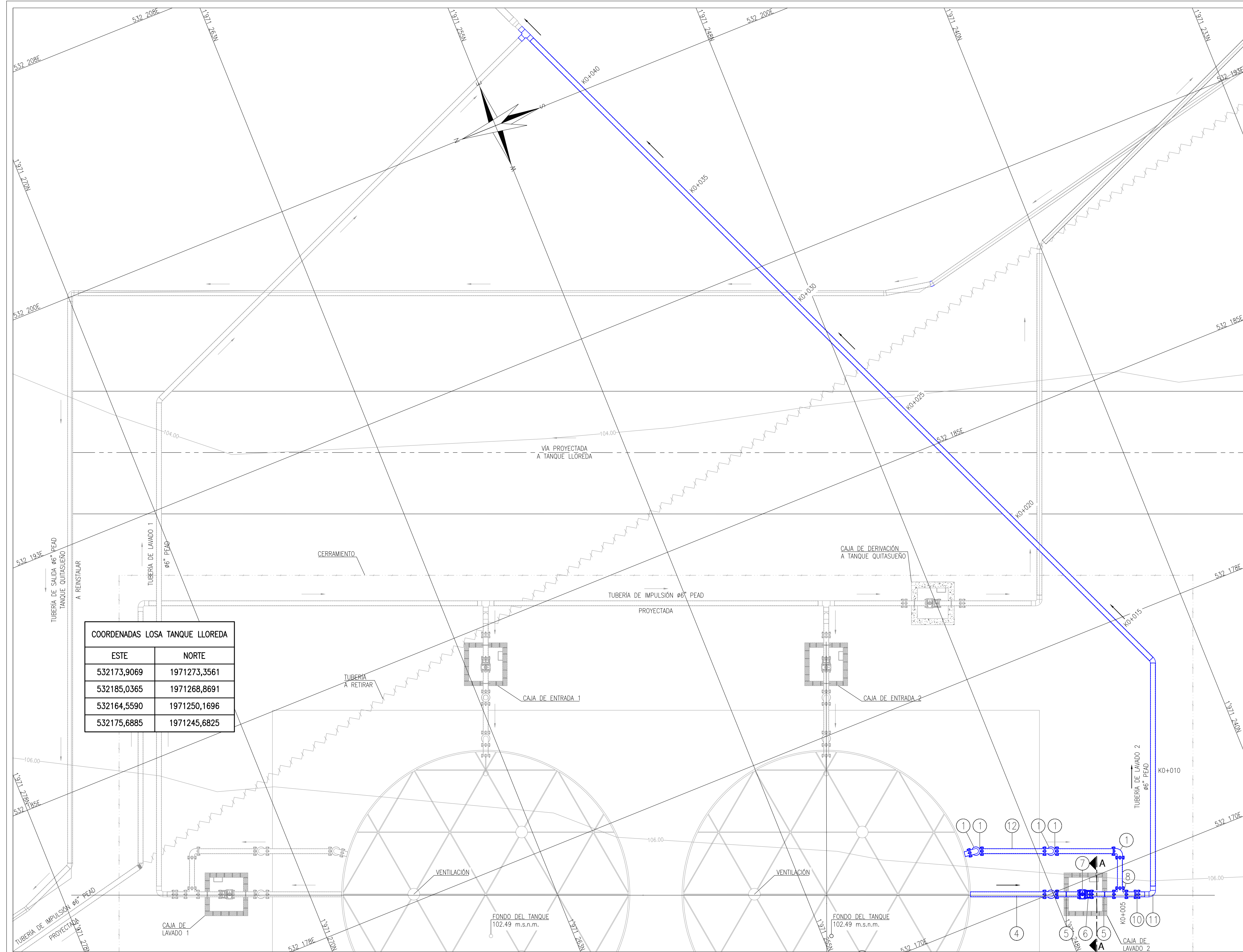
FECHA	Nº.	OBSERVACION

- CONVENCIONES
- TUBERIA EXISTENTE
 - TUBERIA PROYECTADA
 - TUBERIA A RETIRAR
 - TUBERIA A REINSTALAR
 - CURVA DE NIVEL INDICE
 - CURVA DE NIVEL INTERMEDIA
 - VIA PROYECTADA
 - MALLA (CERRAMIENTO TANQUE)
 - SK SONDOS
 - TERRENO NATURAL

- NOTA:
- EL DETALLE DE LA CAJA DE LAVADO SE ENCUENTRA EN EL PLANO
 - LA NUMERACION DE ACCESORIOS ENTRE PLANOS NO NECESARIAMENTE CORRESPONDE AL MISMO ACCESORIO.
 - LA TUBERIA A REINSTALAR NO REQUIERE LA TOTALIDAD DEL SUMINISTRO PUES CORRESPONDE A LA TUBERIA QUE SE VA A RETIRAR.

CUADRO DE ACCESORIOS CAJA DE LAVADO

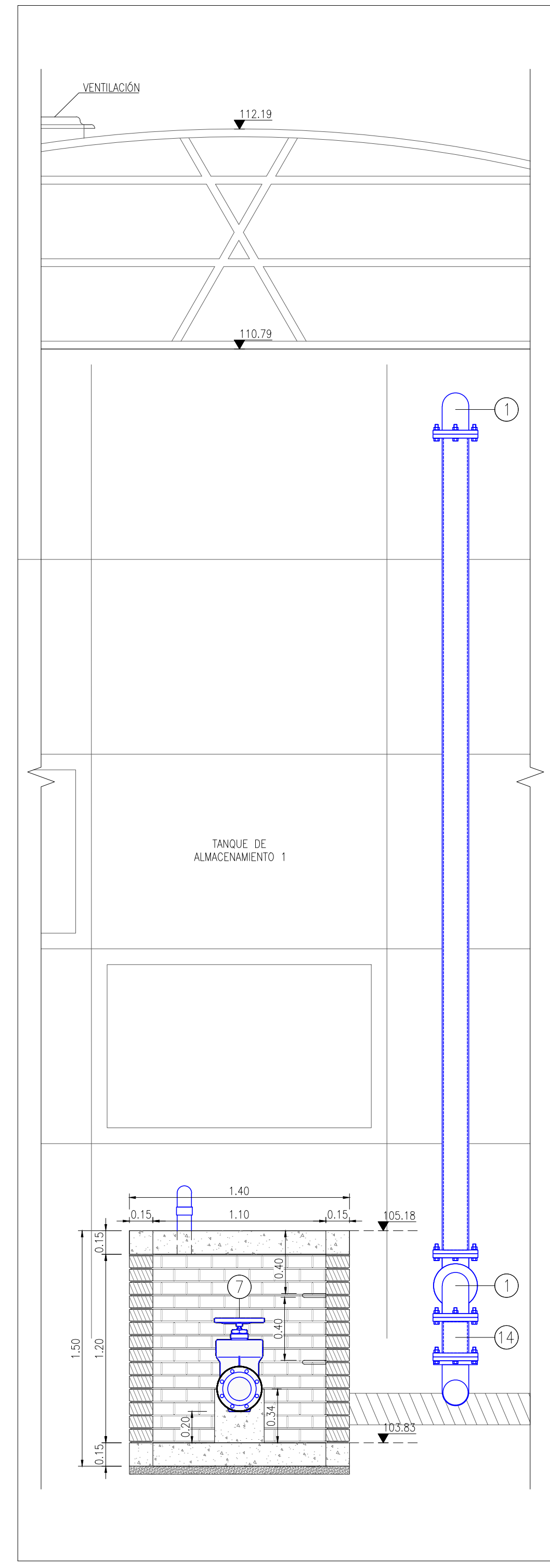
ID	DESCRIPCION	MATERIAL	DIAMETRO	CANT.
1	CODO 90° BXB	HD	6"	7
2	NIPLE L=5.25m BXB	HD	6"	1
3	NIPLE L=2.40m BXB	HD	6"	1
4	NIPLE L=1.50m BXB	HD	6"	1
5	NIPLE PASAPURO L=0.70m Z=0.35m BXB	HD	6"	2
6	UNION DE DESMONTAJE BXB	HD	6"	1
7	VALVULA DE COMPUERTA BXB D= 6"	HD	6"	1
8	TEE BXBXB	HD	6" X6" X6"	1
9	NIPLE L=0.25m BXB	HD	6"	1
10	UNION UNIVERSAL BXL	HD	6"	1
11	CODO 90° TERMOFUSION	PEAD	6"	1
12	NIPLE L=0.95m BXB	HD	6"	1
13	NIPLE L=1.50m BXB	HD	6"	1
14	NIPLE L=0.20m BXB	HD	6"	1



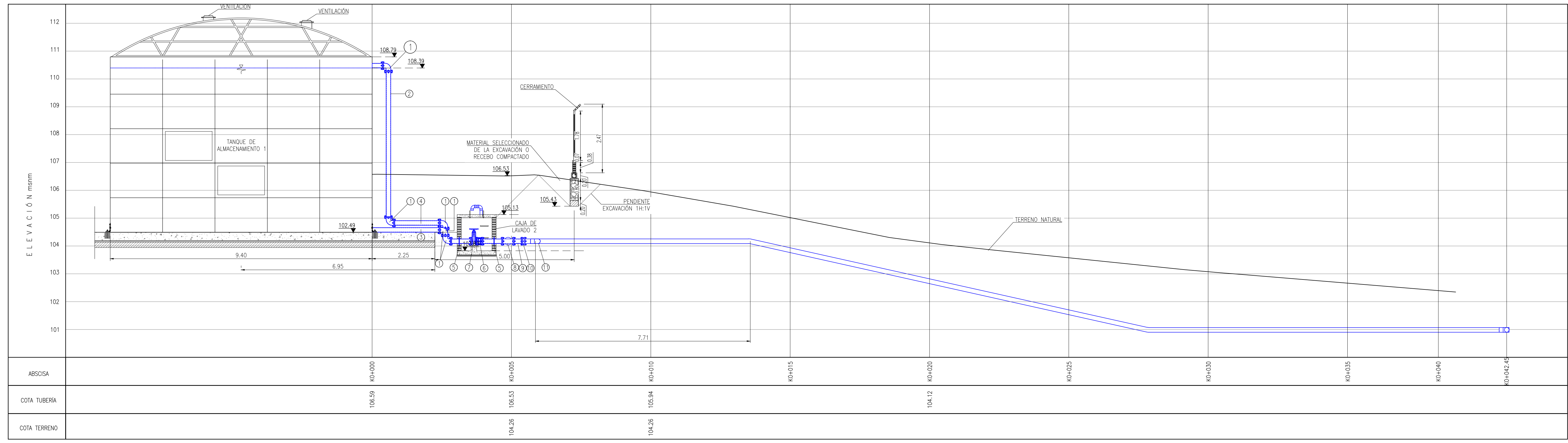
COORDENADAS LOSA TANQUE LLOREDA

ESTE	NORTE
532173.9069	1971273.3561
532185.0365	1971268.8691
532164.5590	1971250.1696
532175.6885	1971245.6825

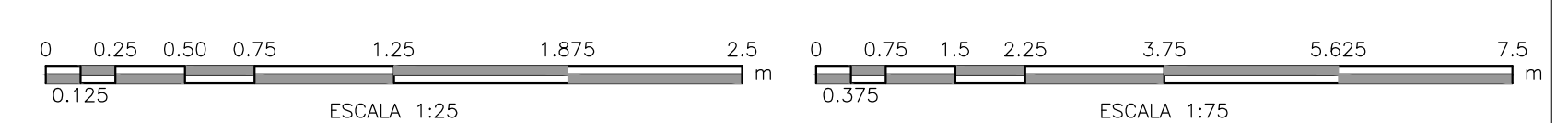
PLANTA TANQUES LLOREDA
ESCALA: 1:75



CORTE A - A
ESCALA: 1:75



PERFIL LONGITUDINAL - LAVADO 2
ESCALA: 1:75



DISEÑO

PROYECTO:
CONTRATO No. 0010-2015
PROYECTO OBRAS COMPLEMENTARIAS
ACUEDUCTO PROVIDENCIA

CONTENIDO:
PLANTA - PERFIL
LAVADO 2

PLANO ACUEDUCTO

FECHA: ABRIL 2016
ESCALA: 0 1 2 m
INDICADAS
ARCHIVO: 12-C341-IEHG-HID-06-08-V0.dwg
CODIGO: 13-C341-IEHG-HID-07

PLANO No.: 13
DE 35
VERSION: 1

CONSULTORIA:

DISEÑO: **ING. ANA MARIA MADRIGAL SANCHEZ**
MP. 25202-276677 CND

REVISO: **ING. MANUEL ANTONIO SORIANO MATEUS**
MP. 25202184931 CND

APROBO: **ING. JUAN MANUEL GUTIERREZ**
MP. 2520264697 CND

INTERVENTORIA:
ING. RUBEN SANTOS
M.P. 25202-091904 CND

REFERENCIAS TOPOGRAFICAS

PLACA	ESTE (m)	NORTE (m)	COTA (m.s.n.m.)
GPS-1	532150,586	1971252,677	108,737
GPS-2	532126,643	1971166,262	104,325
GPS-3	531895,554	1971400,093	4,637
GPS-4	531870,085	1971279,573	10,431
GPS-5	532097,844	1971777,861	10,667
GPS-6	532336,980	1971757,232	15,168
GPS-7	532440,839	1971602,540	43,868
GPS-8	532697,041	1971601,019	43,852

OBSERVACIONES O MODIFICACIONES

FECHA	No.	OBSERVACION

- CONVENCIONES
- TUBERIA EXISTENTE
 - TUBERIA PROYECTADA
 - TUBERIA A RETIRAR
 - TUBERIA A REINSTALAR
 - CURVA DE NIVEL INDICE
 - CURVA DE NIVEL INTERMEDIA
 - VIA PROYECTADA
 - MALLA (CERRAMIENTO TANQUE)
 - SONDEOS
 - TERRENO NATURAL

- NOTA:
- EL DETALLE DE LA CAJA DE LAVADO SE ENCUENTRA EN EL PLANO
 - LA NUMERACION DE ACCESORIOS ENTRE PLANOS NO NECESARIAMENTE CORRESPONDE AL MISMO ACCESORIO.
 - LA TUBERIA A REINSTALAR NO REQUIERE LA TOTALIDAD DEL SUMINISTRO PUES CORRESPONDE A LA TUBERIA QUE SE VA A RETIRAR.

CUADRO DE ACCESORIOS CAJA ENTRADA Y SALIDA

ID	ACCESORIO	MATERIAL	(#)	CANTIDAD
1	Niple pasamuro L=0.70m Z=0.35m	PEAD	6	4
2	Válvula de Compuerta B-B D=6"	PEAD	6	1
3	Unión de desmontaje autoportante B-B	PEAD	6	1
4	Tee B-B-B 6"x6"x3"	HD	6	1
5	Válvula de compuerta B-B D=3"	HD	6	2
6	Válvula tripleacción D=3"	HD	6	1
7	UNION UNIVERSAL B-B	HD	6	4
8	Niple L=1.50m L-B	HD	6	1
9	Niple L=0.95m B-B	HD	6	1
10	Niple L=10.60m	HD	6	1
11	Tee B-B-B	HD	6	1
12	MACROMEDIDOR	HD	6	1
13	Niple L=10.60m	HD	6	1
14	Codo 45°	PEAD	6	1
15	Niple L=0.70m	HD	6	1
16	Niple L=1.50m	HD	6	1
17	Codo 22.5°	HD	6	1

DISEÑO

PROYECTO: **CONTRATO No. 0010-2015**
PROYECTO OBRAS COMPLEMENTARIAS
ACUEDUCTO PROVIDENCIA

CONTENIDO: **PLANTA - PERFIL**
SALIDA LLOREDA

FECHA: **ABRIL 2016**

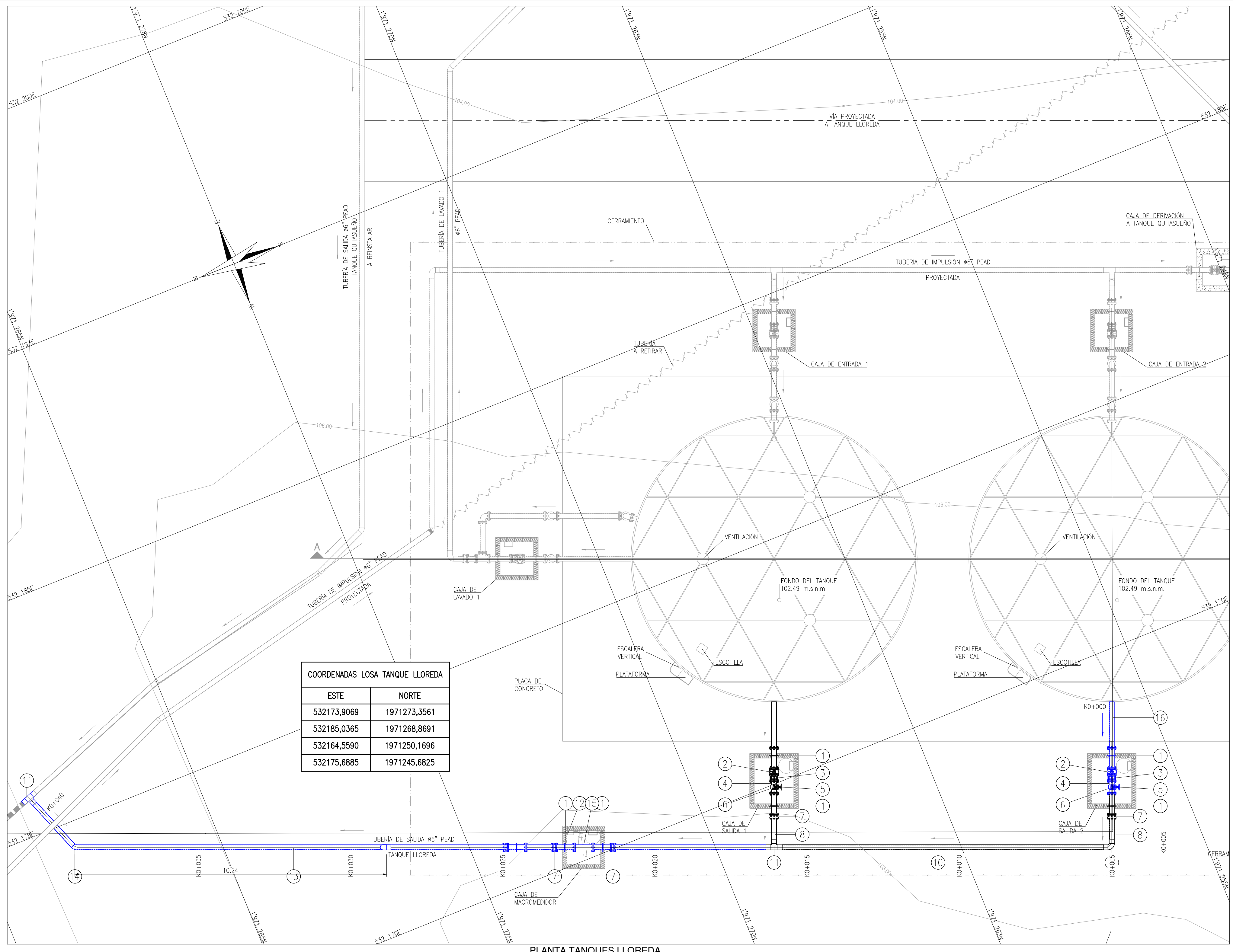
ESCALA: **INDICADAS**

ARCHIVO: **12-C341-IEHG-HID-06-08-V0.dwg**

CODIGO: **14-C341-IEHG-HID-08**

PLANO No.: **14**
DE **35**

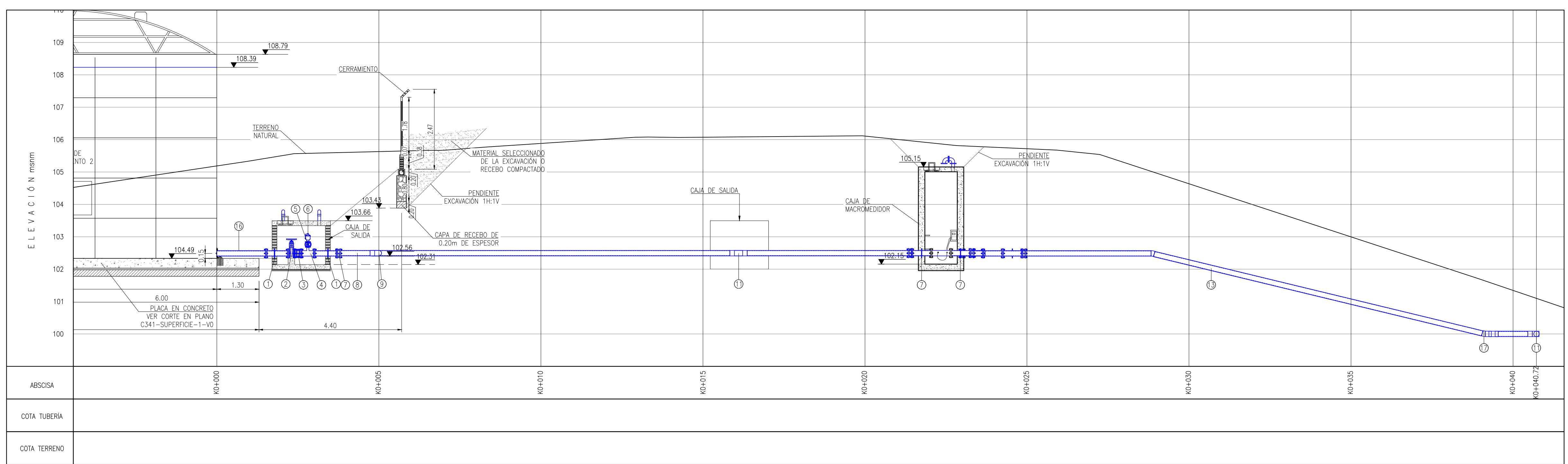
VERSION: **1**



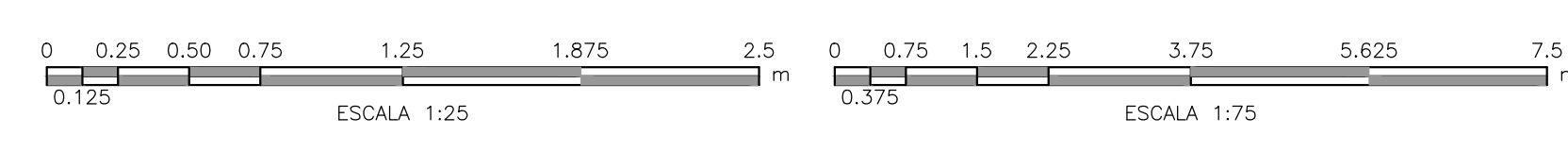
COORDENADAS LOSA TANQUE LLOREDA

ESTE	NORTE
532173,9069	1971273,3561
532185,0365	1971268,8691
532164,5590	1971250,1696
532175,6885	1971245,6825

PLANTA TANQUES LLOREDA
ESCALA: 1:75



PERFIL LONGITUDINAL - SALIDA LLOREDA
ESCALA: 1:75



CONSULTORIA:

DISEÑO: **ING. ANA MARIA MADRIGAL SANCHEZ**
MP. 25202-276677 CND

REVISO: **ING. MANUEL ANTONIO SORIANO MATEUS**
MP. 25202184931 CND

APROBO: **ING. JUAN MANUEL GUTIERREZ**
MP. 2520264697 CND

INTERVENTORIA:
ING. RUBÉN SANTOS
M.P. 25202-091904 CND

REFERENCIAS TOPOGRÁFICAS

PLACA	ESTE (m)	NORTE (m)	COTA (m.s.n.m.)
GPS-1	532150,586	1971252,677	108,737
GPS-2	532126,643	1971166,262	104,325
GPS-3	531895,554	1971420,093	4,637
GPS-4	531870,085	1971279,573	10,431
GPS-5	532097,864	1971777,861	10,467
GPS-6	532336,980	1971757,232	15,168
GPS-7	532440,839	1971562,540	43,858
GPS-8	532697,041	1971601,019	43,652

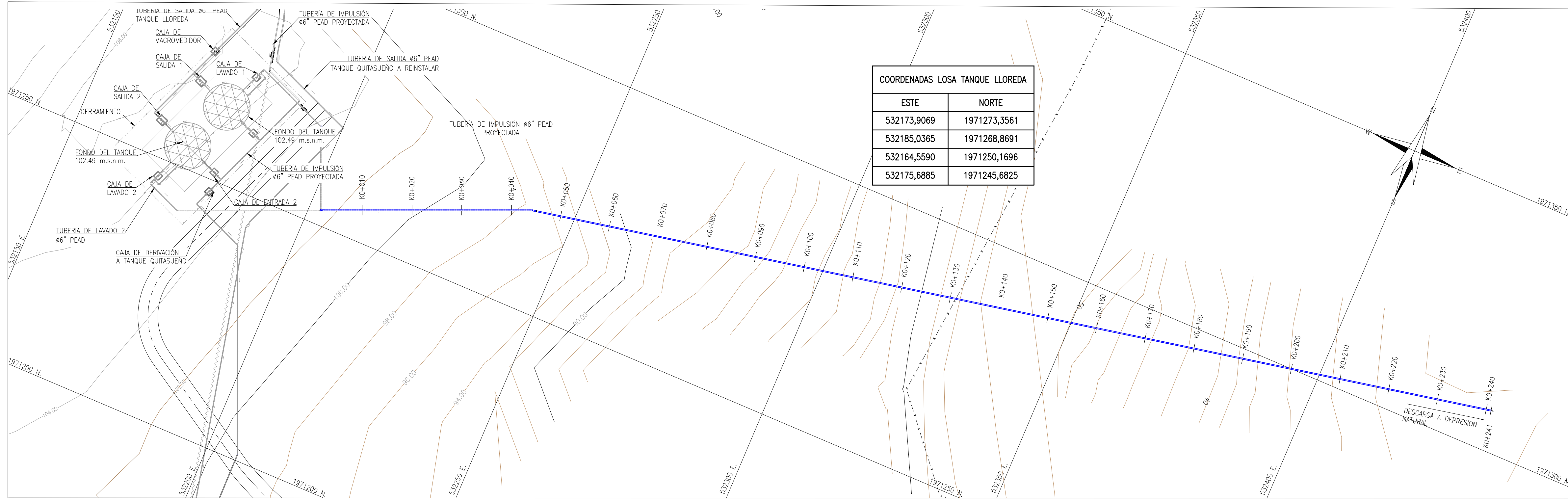
OBSERVACIONES O MODIFICACIONES

FECHA	No.	OBSERVACION

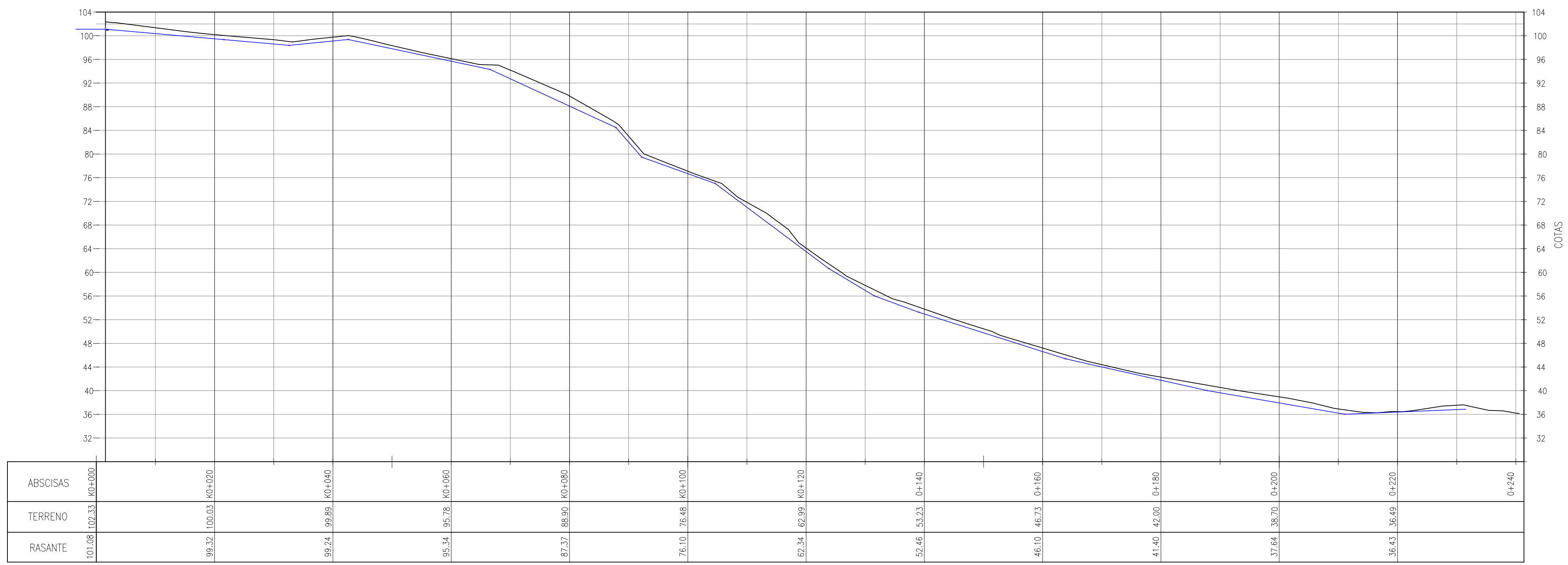
CONVENCIONES

- TUBERIA EXISTENTE
- TUBERIA PROYECTADA
- - - TUBERIA A RETIRAR
- - - TUBERIA A REINSTALAR
- ~ CURVA DE NIVEL INDICE
- ~ CURVA DE NIVEL INTERMEDIA
- == VIA PROYECTADA
- MALLA (CERRAMIENTO TANQUE)
- SX SONDOS
- TERRENO NATURAL

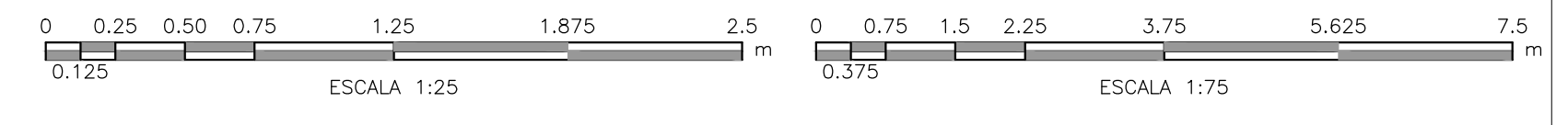
NOTA:
1. EL DETALLE DE LA CAJA DE SALIDA SE ENCUENTRA EN EL PLANO



PLANTA TUBERÍA DESAGÜE
ESCALA: 1:500



PERFIL LONGITUDINAL - TUBERÍA DESAGÜE
ESCALA: 1:500



DISEÑO

PROYECTO: **CONTRATO No. 0010-2015**
PROYECTO OBRAS COMPLEMENTARIAS
ACUEDUCTO PROVIDENCIA

CONTENIDO: **PLANTA - PERFIL**
TUBERÍA DESAGÜE

FECHA: **ABRIL 2016**

ESCALA: **0 1 2 m**
INDICADAS **50 CTS 8888; 80 485; 2 m.**
EL PIANO NO ESTÁ A ESCALA

ARCHIVO: **12-C341-IEHG-HID-06-08-V0.dwg**

CODIGO: **14A-C341-IEHG-HID-08**

PLANO No.: **14A**
DE **35**

VERSIÓN: **1**