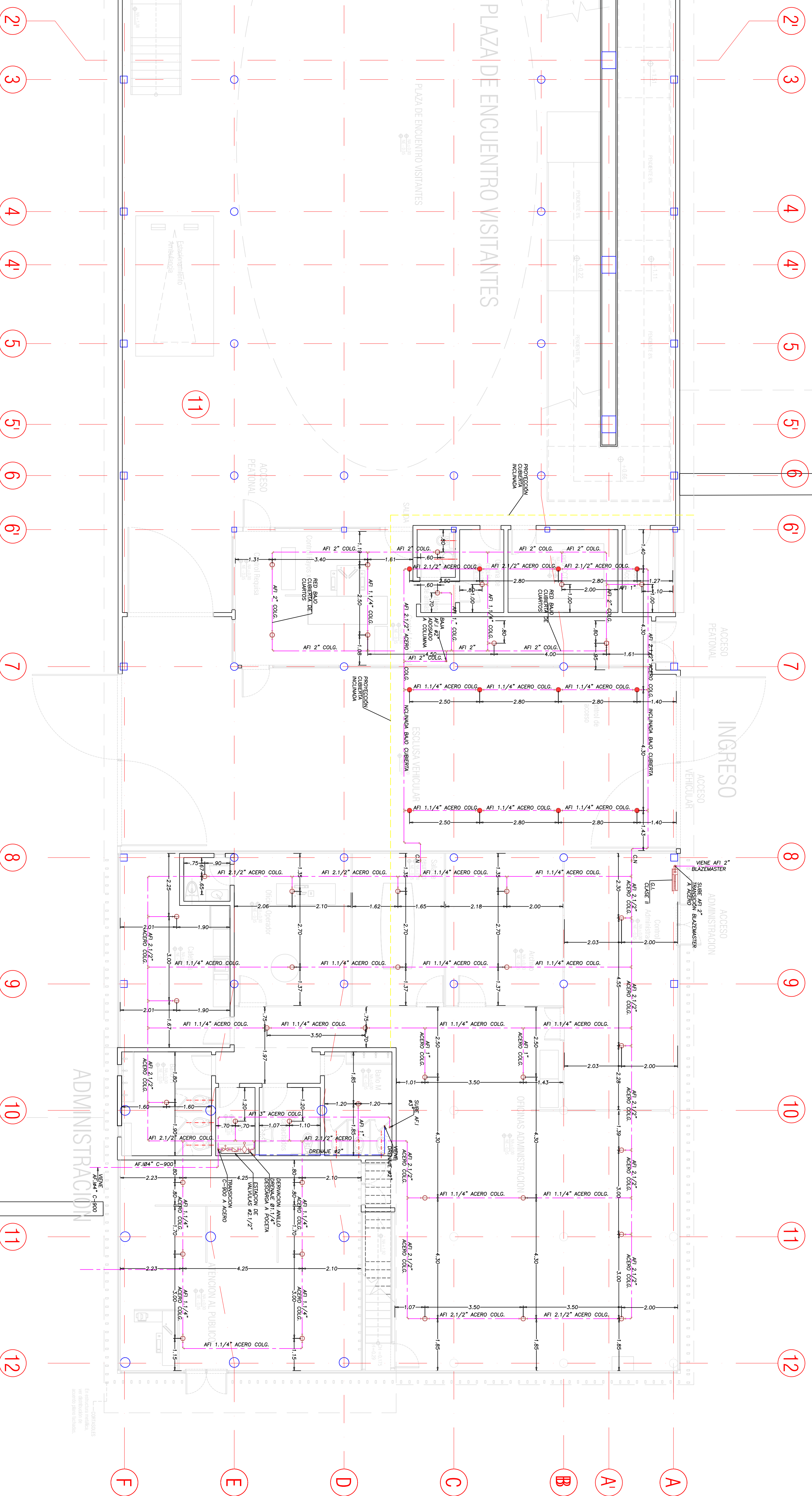






# BLOQUE A ADMINISTRACIÓN (NA. +0.00 / NT. 2557.65)



PLANTA PRIMER PISO (BLOQUE A)  
Incendio  
Escala 1:75

- NOTAS**
1. LA ACCIÓN DE LOS ROCIADORES INDICADA EN PLANOS DE DISEÑO DEBERÁ SER COORDINADA CON LOS SISTEMAS DE VENTILACIÓN MECÁNICA, ILUMINACIÓN Y CIELO-FALSO EVITANDO CRUCES.
  2. ES DE SUJIA IMPORTANCIA RESPETAR LAS DISTANCIAS INDICADAS EN PLANOS DE LOS ROCIADORES CON RESPECTO A MÓDULOS LAMINALES, COLUMNAS Y CUNILLOS EN MÓDULOS PARA DISERNO.
  3. LA TUBERÍA PARA EL SISTEMA DE ROCIADORES SERÁ ACERO AL CARBÓN Y DEBE ESTAR ACORDE CON LO ESPECIFICADO EN LA NORMA NFPA 13 ED. 2007 TABLA 6.3.1.1 (NORMA ASTM, LISTADA UL—APROBADA FM).
  4. EL EQUIPO DE RED CONTRA INCENDIO DEBERÁ CUMPLIR LO DISPUESTO EN LA NORMA NFPA-20.
  5. ES RESPONSABILIDAD DEL CONSTRUCTOR E INSTALADOR VERIFICAR EN SITIO QUE LAS CONDICIONES ARQUITECTÓNICAS DEL DISEÑO SE CUMPLAN CONFORME PLANOS, RELEVANDENDO EN SITIO DISTANCIAS DE PISO A SUPERFICIAS CONFORME LA ESTRUCTURA DE PISO.
  6. SE INSTALARÁ TUBERÍA DE SCHEDULE 10 MEDIANTE EL MÉTODO DE UNION RANURADA PARA DIÁMETROS IGUALES O SUPERIORES A  $\phi 1\ 1/2"$ . PARA DIÁMETROS INFERIORES LAS UNIONES Y ACCESORIOS SERÁN ROSCADAS Y SE UTILIZARÁ TUBERÍA DE SCHEDULE 40.
  7. SE DEBERÁ COORDINAR CON EL DISEÑO DE SEGURIDAD Y CONTROL, LAS SEÑALES QUE DEBEN SER SUPERVISADAS, TALES COMO VALVULAS Y SENSORES DE FLUJO, PARA QUE ESTOS ELEMENTOS NO QUEDEN DESCONECTADOS EN OBRA.
  8. LA TUBERÍA QUE VA ENTERRADA SERÁ TUBERÍA EN C-900.
  9. LOS ROCIADORES QUE SE INSTALEN EN LA ZONAS DE COCINA, PLANCHADO Y SECADO, TENDRÁN UNA CLASIFICACIÓN DE TEMPERATURA INTERMEDIA (79-107°C).

CONVENCIONES	
	1/2" ACERO COLG.
	3/4" ACERO COLG.
	1" ACERO COLG.
	1 1/4" ACERO COLG.
	1 1/2" ACERO COLG.
	2" ACERO COLG.
	2 1/2" ACERO COLG.
	3" ACERO COLG.
	4" ACERO COLG.
	6" ACERO COLG.
	8" ACERO COLG.
	10" ACERO COLG.
	12" ACERO COLG.
	14" ACERO COLG.
	16" ACERO COLG.
	18" ACERO COLG.
	20" ACERO COLG.
	24" ACERO COLG.
	30" ACERO COLG.
	36" ACERO COLG.
	42" ACERO COLG.
	48" ACERO COLG.
	54" ACERO COLG.
	60" ACERO COLG.
	72" ACERO COLG.
	84" ACERO COLG.
	96" ACERO COLG.
	108" ACERO COLG.
	120" ACERO COLG.
	144" ACERO COLG.
	168" ACERO COLG.
	192" ACERO COLG.
	216" ACERO COLG.
	240" ACERO COLG.
	264" ACERO COLG.
	288" ACERO COLG.
	312" ACERO COLG.
	336" ACERO COLG.
	360" ACERO COLG.
	384" ACERO COLG.
	408" ACERO COLG.
	432" ACERO COLG.
	456" ACERO COLG.
	480" ACERO COLG.
	504" ACERO COLG.
	528" ACERO COLG.
	552" ACERO COLG.
	576" ACERO COLG.
	600" ACERO COLG.
	624" ACERO COLG.
	648" ACERO COLG.
	672" ACERO COLG.
	696" ACERO COLG.
	720" ACERO COLG.
	744" ACERO COLG.
	768" ACERO COLG.
	792" ACERO COLG.
	816" ACERO COLG.
	840" ACERO COLG.
	864" ACERO COLG.
	888" ACERO COLG.
	912" ACERO COLG.
	936" ACERO COLG.
	960" ACERO COLG.
	984" ACERO COLG.
	1008" ACERO COLG.
	1032" ACERO COLG.
	1056" ACERO COLG.
	1080" ACERO COLG.
	1104" ACERO COLG.
	1128" ACERO COLG.
	1152" ACERO COLG.
	1176" ACERO COLG.
	1200" ACERO COLG.
	1224" ACERO COLG.
	1248" ACERO COLG.
	1272" ACERO COLG.
	1296" ACERO COLG.
	1320" ACERO COLG.
	1344" ACERO COLG.
	1368" ACERO COLG.
	1392" ACERO COLG.
	1416" ACERO COLG.
	1440" ACERO COLG.
	1464" ACERO COLG.
	1488" ACERO COLG.
	1512" ACERO COLG.
	1536" ACERO COLG.
	1560" ACERO COLG.
	1584" ACERO COLG.
	1608" ACERO COLG.
	1632" ACERO COLG.
	1656" ACERO COLG.
	1680" ACERO COLG.
	1704" ACERO COLG.
	1728" ACERO COLG.
	1752" ACERO COLG.
	1776" ACERO COLG.
	1800" ACERO COLG.
	1824" ACERO COLG.
	1848" ACERO COLG.
	1872" ACERO COLG.
	1896" ACERO COLG.
	1920" ACERO COLG.
	1944" ACERO COLG.
	1968" ACERO COLG.
	1992" ACERO COLG.
	2016" ACERO COLG.
	2040" ACERO COLG.
	2064" ACERO COLG.
	2088" ACERO COLG.
	2112" ACERO COLG.
	2136" ACERO COLG.
	2160" ACERO COLG.
	2184" ACERO COLG.
	2208" ACERO COLG.
	2232" ACERO COLG.
	2256" ACERO COLG.
	2280" ACERO COLG.
	2304" ACERO COLG.
	2328" ACERO COLG.
	2352" ACERO COLG.
	2376" ACERO COLG.
	2400" ACERO COLG.
	2424" ACERO COLG.
	2448" ACERO COLG.
	2472" ACERO COLG.
	2496" ACERO COLG.
	2520" ACERO COLG.
	2544" ACERO COLG.
	2568" ACERO COLG.
	2592" ACERO COLG.
	2616" ACERO COLG.
	2640" ACERO COLG.
	2664" ACERO COLG.
	2688" ACERO COLG.
	2712" ACERO COLG.
	2736" ACERO COLG.
	2760" ACERO COLG.
	2784" ACERO COLG.
	2808" ACERO COLG.
	2832" ACERO COLG.
	2856" ACERO COLG.
	2880" ACERO COLG.
	2904" ACERO COLG.
	2928" ACERO COLG.
	2952" ACERO COLG.
	2976" ACERO COLG.
	3000" ACERO COLG.
	3024" ACERO COLG.
	3048" ACERO COLG.
	3072" ACERO COLG.
	3096" ACERO COLG.
	3120" ACERO COLG.
	3144" ACERO COLG.
	3168" ACERO COLG.
	3192" ACERO COLG.
	3216" ACERO COLG.
	3240" ACERO COLG.
	3264" ACERO COLG.
	3288" ACERO COLG.
	3312" ACERO COLG.
	3336" ACERO COLG.
	3360" ACERO COLG.
	3384" ACERO COLG.
	3408" ACERO COLG.
	3432" ACERO COLG.
	3456" ACERO COLG.
	3480" ACERO COLG.
	3504" ACERO COLG.
	3528" ACERO COLG.
	3552" ACERO COLG.
	3576" ACERO COLG.
	3600" ACERO COLG.
	3624" ACERO COLG.
	3648" ACERO COLG.
	3672" ACERO COLG.
	3696" ACERO COLG.
	3720" ACERO COLG.
	3744" ACERO COLG.
	3768" ACERO COLG.
	3792" ACERO COLG.
	3816" ACERO COLG.
	3840" ACERO COLG.
	3864" ACERO COLG.
	3888" ACERO COLG.
	3912" ACERO COLG.
	3936" ACERO COLG.
	3960" ACERO COLG.
	3984" ACERO COLG.
	4008" ACERO COLG.
	4032" ACERO COLG.
	4056" ACERO COLG.
	4080" ACERO COLG.
	4104" ACERO COLG.
	4128" ACERO COLG.
	4152" ACERO COLG.
	4176" ACERO COLG.
	4200" ACERO COLG.
	4224" ACERO COLG.
	4248" ACERO COLG.
	4272" ACERO COLG.
	4296" ACERO COLG.
	4320" ACERO COLG.
	4344" ACERO COLG.
	4368" ACERO COLG.
	4392" ACERO COLG.
	4416" ACERO COLG.
	4440" ACERO COLG.
	4464" ACERO COLG.
	4488" ACERO COLG.
	4512" ACERO COLG.
	4536" ACERO COLG.
	4560" ACERO COLG.
	4584" ACERO COLG.
	4608" ACERO COLG.
	4632" ACERO COLG.
	4656" ACERO COLG.
	4680" ACERO COLG.
	4704" ACERO COLG.
	4728" ACERO COLG.
	4752" ACERO COLG.
	4776" ACERO COLG.
	4800" ACERO COLG.
	4824" ACERO COLG.
	4848" ACERO COLG.
	4872" ACERO COLG.
	4896" ACERO COLG.
	4920" ACERO COLG.
	4944" ACERO COLG.
	4968" ACERO COLG.
	4992" ACERO COLG.
	5016" ACERO COLG.
	5040" ACERO COLG.
	5064" ACERO COLG.
	5088" ACERO COLG.
	5112" ACERO COLG.
	5136" ACERO COLG.
	5160" ACERO COLG.
	5184" ACERO COLG.
	5208" ACERO COLG.
	5232" ACERO COLG.
	5256" ACERO COLG.
	5280" ACERO COLG.
	5304" ACERO COLG.
	5328" ACERO COLG.
	5352" ACERO COLG.
	5376" ACERO COLG.
	5400" ACERO COLG.
	5424" ACERO COLG.
	5448" ACERO COLG.
	5472" ACERO COLG.
	5496" ACERO COLG.
	5520" ACERO COLG.
	5544" ACERO COLG.
	5568" ACERO COLG.
	5592" ACERO COLG.
	5616" ACERO COLG.
	5640" ACERO COLG.
	5664" ACERO COLG.
	5688" ACERO COLG.
	5712" ACERO COLG.
	5736" ACERO COLG.
	5760" ACERO COLG.
	5784" ACERO COLG.
	5808" ACERO COLG.
	5832" ACERO COLG.
	5856" ACERO COLG.
	5880" ACERO COLG.
	5904" ACERO COLG.
	5928" ACERO COLG.
	5952" ACERO COLG.
	5976" ACERO COLG.
	6000" ACERO COLG.
	6024" ACERO COLG.
	6048" ACERO COLG.
	6072" ACERO COLG.
	6096" ACERO COLG.
	6120" ACERO COLG.
	6144" ACERO COLG.
	6168" ACERO COLG.
	6192" ACERO COLG.
	6216" ACERO COLG.
	6240" ACERO COLG.
	6264" ACERO COLG.
	6288" ACERO COLG.
	6312" ACERO COLG.
	6336" ACERO COLG.
	6360" ACERO COLG.
	6384" ACERO COLG.
	6408" ACERO COLG.
	6432" ACERO COLG.
	6456" ACERO COLG.
	6480" ACERO COLG.
	6504" ACERO COLG.
	6528" ACERO COLG.
	6552" ACERO COLG.
	6576" ACERO COLG.
	6600" ACERO COLG.
	6624" ACERO COLG.
	6648" ACERO COLG.
	6672" ACERO COLG.
	6696" ACERO COLG.
	6720" ACERO COLG.
	6744" ACERO COLG.
	6768" ACERO COLG.
	6792" ACERO COLG.
	6816" ACERO COLG.
	6840" ACERO COLG.
	6864" ACERO COLG.
	6888" ACERO COLG.
	6912" ACERO COLG.
	6936" ACERO COLG.
	6960" ACERO COLG.
	6984" ACERO COLG.
	7008" ACERO COLG.
	7032" ACERO COLG.
	7056" ACERO COLG.
	7080" ACERO COLG.
	7104" ACERO COLG.
	7128" ACERO COLG.
	7152" ACERO COLG.
	7176" ACERO COLG.
	7200" ACERO COLG.
	7224" ACERO COLG.
	7248" ACERO COLG.
	7272" ACERO COLG.
	7296" ACERO COLG.
	7320" ACERO COLG.
	7344" ACERO COLG.
	7368" ACERO COLG.
	7392" ACERO COLG.
	7416" ACERO COLG.
	7440" ACERO COLG.
	7464" ACERO COLG.
	7488" ACERO COLG.
	7512" ACERO COLG.
	7536" ACERO COLG.
	7560" ACERO COLG.
	7584" ACERO COLG.
	760





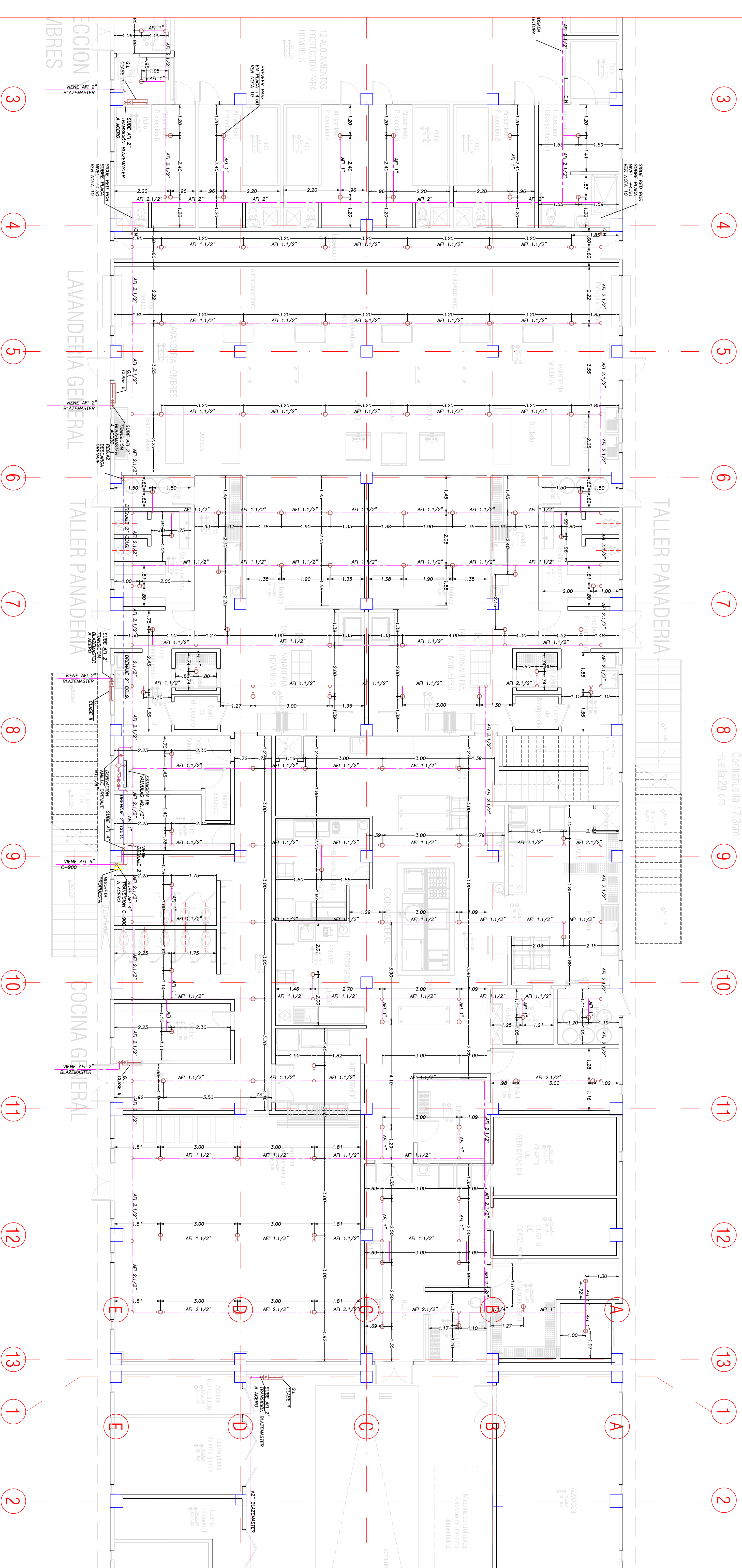


# BLOQUE C SERVICIOS - PROTECCION (NA.+0.00 / NT.2557.65) BLOQUE B

# 26

Contrahelicio: 17,3cm

Huelito: 29 cm



PLANTA PRIMER PISO (BLOQUE C)  
Incendio  
Escala 1:75

- NOTAS**
1. LA MODULACION DE LOS ROCADORES INDICADA EN PLANOS DE DISEÑO DEBERA SER COORDINADA CON EL DISEÑO DE LA TUBERIA PARA LA ILUMINACION DEL CIELO-FALSO EXISTIENDO CRUCES.
  2. ES DE SIMA IMPORTANCIA RESPETAR LAS DISTANCIAS INDICADAS EN PLANOS DE LOS ROCADORES CON RESPECTO A MUROS LATERALES, COLUMNAS Y ENTRE ESTOS MISMO PARA NO AFECTAR LAS CONDICIONES MINIMALES DE DISEÑO.
  3. LA TUBERIA PARA EL SISTEMA DE ROCADORES SERA ESPECIFICADA EN LA NOMBRAS PARA AS 3 EN EL 2007 TABLA 6.3.1.1 (NOBRA ASTA) LISTADU LI-APROBADA. FI.
  4. EL EQUIPO DE RED CONTRA INCENDIO DEBERA CUMPLIR LO DISPUESTO EN LA NOMRA NEPA-20.
  5. ES RESPONSABILIDAD DEL CONSTRUCTO E INSTALADOOR VERIFICAR EN SITO QUE LAS CONDICIONES ARQUITECTONICAS DEL DISEÑO SE CUMPLAN CONFORME PLANOS, REPUNTANDO EN SITO DISTANCIAS DE ROCADORES Y TUBERIAS CONFORME LA ESTRUCTURA DEL PISO SUPERIOR.
  6. SE INSTALARA TUBERIA DE SCHEDULE 10 MEDIANTE EL METODO DE UNION PANADERIA PARA DIAMETRO IGUALES LAS UNIONES A TUBERIA S PASES DE ROCADORES ROSCADAS Y SE UTILIZARA TUBERIA DE SCHEDULE 40.
  7. SE DEBERA COORDINAR CON EL DISEÑO DE SEGURIDAD Y CONTROL, LAS SEÑALES QUE DEBEN SER SUPERIADAS, PARA QUE ESTOS ELEMENTOS NO QUEDEN DESCONECTADOS EN OBRA.
  8. LA TUBERIA QUE VA ENTERRADA SERA TUBERIA EN C-900.
  9. LOS ROCADORES QUE SE INSTALEN EN LA ZONA DE COCINA, PLANCHADO Y SECADO, TENDRAN UNA CLASIFICACION DE TEMPERATURA INTERMEDIA (79-107°C).
  10. LA RED DE INCENDIO EN EL BLOQUE DE ALMACENES SE INSTALARA SOBRE LA PLACA DE NIVEL +4.50; SE DEBERAN DECLAR PREVISITOS PASES EN LA PLACA, PARA LA CONEXION DE LOS ROCADORES PREVISITOS EN CADA UNO DE LOS ESPACIOS.

CONVENCIONES	
	BELLO DE ALARME INCENDIO
	ALARME INCENDIO
	BELLO DE ALARME INCENDIO CON SONIDO
	ALARME INCENDIO CON SONIDO
	BELLO DE ALARME INCENDIO CON SONIDO Y LUZ
	ALARME INCENDIO CON SONIDO Y LUZ
	BELLO DE ALARME INCENDIO CON SONIDO Y LUZ Y SONIDO
	ALARME INCENDIO CON SONIDO Y LUZ Y SONIDO
	BELLO DE ALARME INCENDIO CON SONIDO Y LUZ Y SONIDO Y LUZ
	ALARME INCENDIO CON SONIDO Y LUZ Y SONIDO Y LUZ
	BELLO DE ALARME INCENDIO CON SONIDO Y LUZ Y SONIDO Y LUZ Y SONIDO
	ALARME INCENDIO CON SONIDO Y LUZ Y SONIDO Y LUZ Y SONIDO

**PROYECTO**

CENTRO DE ATENCION ESPECIALIZADA - CAE EL REDENTOR

**PROMOTOR**

IC.B.F. - FONDECUN

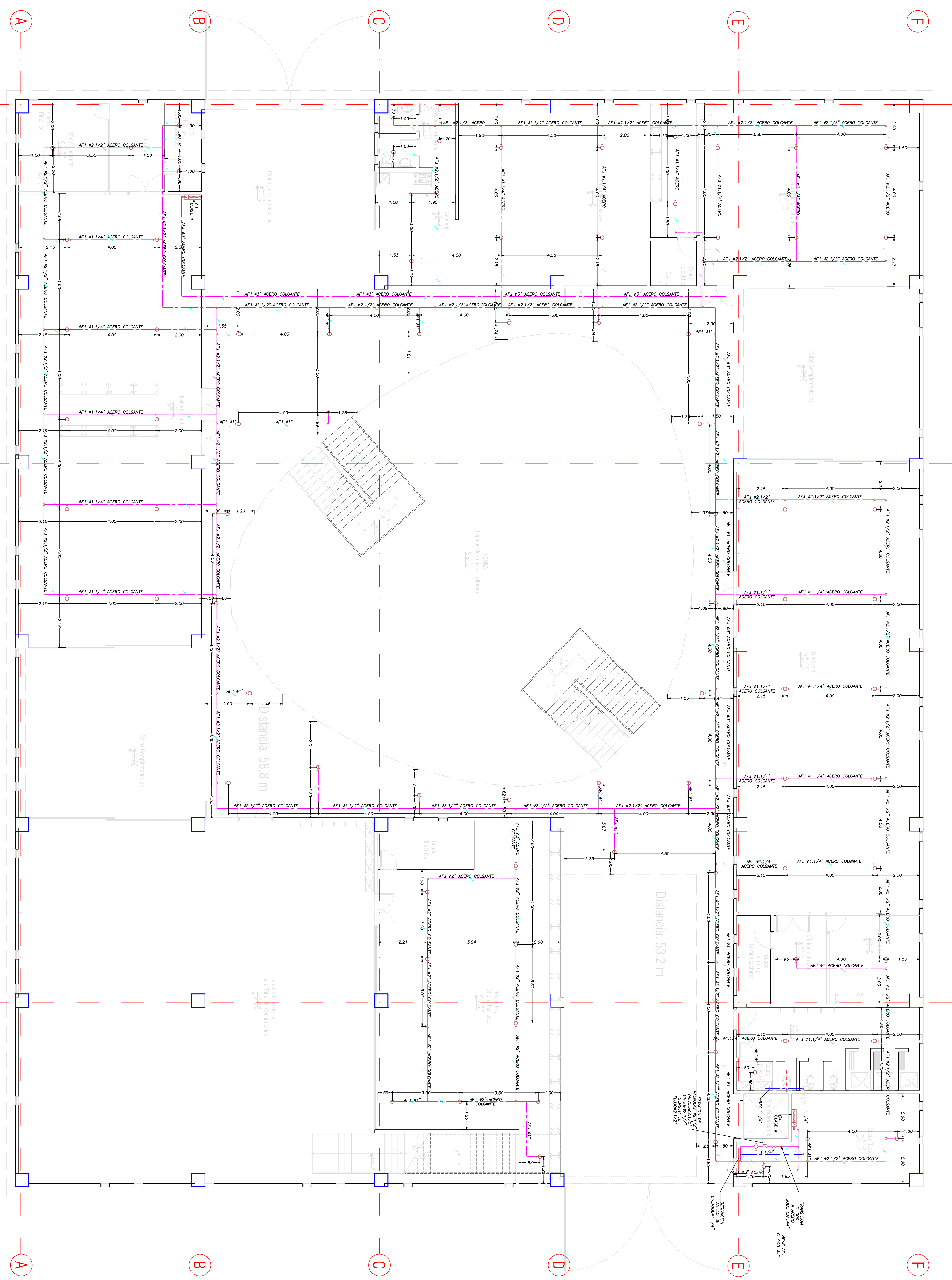
**PLANO:** PRIMER PISO BLOQUE C

**INDICADA:** 07/07/14

**PROYECTO:** CUsers's pcc Desktop\logoo.jpg

**INDICADA:** 07/07/14





PLANTA PRIMER PISO (BLOQUE D)  
Incendio  
Escala 1:75

- NOTAS**
1. LA MODIFICACION DE LOS ROCADORES INDICADA EN PLANOS DE DISEÑO DEBERA SER COORDINADA CON LOS SISTEMAS DE VENTILACION MECANICA, ILUMINACION Y CIELO-FALSO EVITANDO CRUCES.
  2. ES DE SUYA IMPORTANCIA RESPETAR LAS DISTANCIAS INDICADAS EN PLANOS DE LOS ROCADORES ENTRE ESTOS MISMOS PARA NO AFECTAR LAS CONDICIONES INICIALES DE DISEÑO.
  3. LA TUBERIA PARA EL SISTEMA DE ROCADORES SERA ACERO AL CARBON Y DEBE ESTAR ACORDE CON LO ESPECIFICADO EN LA NORMA NFPA 13 ED. 2007 TABLA 6.3.1.1 (NORMA ASTM). LISTADA UL - APROBADA FM.
  4. EL EQUIPO DE RED CONTRA INCENDIO DEBERA CUMPLIR LO DISPUESTO EN LA NORMA NFPA-20.
  5. ES RESPONSABILIDAD DEL CONSTRUCTOR E INSTALADOR ENTREGAR LOS PLANOS DE DISEÑO CONFORME A PLANOS REPLANTANDO EN SITO DISTANCIAS DE ROCADORES Y TUBERIAS CONFORME LA ESTRUCTURA DEL PISO SUPERIOR.
  6. SE INSTALARA TUBERIA DE SCHEDULE 10 MEDIANTE EL METODO DE UNION RANURADA PARA DIAMETROS IGUALES O SUPERIORES A #1 1/2". PARA DIAMETROS INFERIORES LAS UNIONES DE TUBERIAS Y ACCESORIOS SERAN ROSCADAS Y SE UTILIZARA TUBERIA DE SCHEDULE 40.
  7. SE DEBERA COORDINAR CON EL DISEÑO DE SEGURIDAD Y CONTROL, LAS SEÑALES QUE DEBEN SER SUPERVISADAS, TALES COMO VALVULAS Y SENSORES DE FLUIDO, PARA QUE ESTOS ELEMENTOS NO QUEDEN DESCONECTADOS EN OBRA.
  8. LA OBRERA QUE VA ENTERRADA SERA TUBERIA EN C-90.
  9. LOS ROCADORES QUE SE INSTALEN EN LA ZONAS DE PASADIZOS Y PASADIZOS DEBEN TENER UNA CALSIH-DE TEMPERATURA INTERMEDIA (79-107C).

**CONVENCIONES**

(Symbol)	ROCADOR DE FUMOS
(Symbol)	ROCADOR DE CALOR
(Symbol)	ROCADOR DE FUMOS Y CALOR
(Symbol)	ROCADOR DE FUMOS Y CALOR CON SENSORES
(Symbol)	ROCADOR DE FUMOS Y CALOR CON SENSORES Y SENSORES DE FLUIDO
(Symbol)	ROCADOR DE FUMOS Y CALOR CON SENSORES Y SENSORES DE FLUIDO Y SENSORES DE TEMPERATURA
(Symbol)	ROCADOR DE FUMOS Y CALOR CON SENSORES Y SENSORES DE FLUIDO Y SENSORES DE TEMPERATURA Y SENSORES DE TEMPERATURA INTERMEDIA
(Symbol)	ROCADOR DE FUMOS Y CALOR CON SENSORES Y SENSORES DE FLUIDO Y SENSORES DE TEMPERATURA Y SENSORES DE TEMPERATURA INTERMEDIA Y SENSORES DE TEMPERATURA INTERMEDIA

**PROYECTO**  
CENTRO DE ATENCION ESPECIALIZADA - CAE EL REDENTOR  
PROMOTOR - FONDECUN  
I.C.B.F. - FONDECUN

**PLANO:** PRIMER PISO BLOQUE D  
INCENDIO  
Indicada | 07/10/14

**I-05**

Elaborado por: [Name]  
Revisado por: [Name]  
Aprobado por: [Name]







# BLOQUE A ADMINISTRACIÓN



PLANTA SEGUNDO PISO (BLOQUE A)  
Incendio  
Escala 1:75

- NOTAS**
1. LA MODULACION DE LOS ROCAADORES INDICADA EN PLANOS DE DISEÑO DEBERA SER COORDINADA CON LOS SISTEMAS DE VENTILACION MECANICA, LUMINACION Y CIELO-FALSO ENTORNANDO CRUCES.
  2. DISTANCIAS INDICADAS EN PLANOS DE LOS ROCAADORES CON RESPECTO A MUROS LATERALES, COLUMNAS Y ENTRE ESTOS MISMOS PARA NO AFECTAR LAS CONDICIONES INICIALES DE DISEÑO.
  3. LA TUBERIA PARA EL SISTEMA DE ROCAADORES SERA ACERO AL CARBON Y DEBE ESTAR ACORDE CON LO ESPECIFICADO EN LA NORMA NPPA 13 Ed. 2007 TABLA 6.3.1.1 (NORMA ASTM), LISTADA UL-ARROBADA FM.
  4. EL EQUIPO DE RED CONTRA INCENDIO DEBERA SER RESPONSABLE DE LA CONSTRUCCION DEL EQUIPO EN SU SITIO QUE LAS CONDICIONES ARQUITECTONICAS DEL DISEÑO SE CUMPLAN CONFORME PLANOS, REPLANTANDO EN SITIO DISTANCIAS DE ROCAADORES Y TUBERIAS CONFORME LA ESTRUCTURA DEL PISO SUPERIOR.
  5. SE INSTALARA TUBERIA DE SCHEDULE 10 MEDIANTE EL METODO DE UNION RANURADA PARA DIAMETRO IGUALES O SUPERIORES A  $\phi 1.1/2$ ; PARA DIAMETROS INFERIORES LAS UNIONES Y SE UTILIZARA TUBERIA DE SCHEDULE 40 ROSCADAS Y SE UTILIZARA TUBERIA DE SCHEDULE 40 SE DEBERA COORDINAR CON EL DISEÑO DE SEGURIDAD PARA CONTROL DE SISMOS QUE SE HAYA SUPERVISADO, PARA QUE ESTOS ELEMENTOS NO QUEDEN DESCONECTADOS EN OBRA.
  6. LA TUBERIA QUE VA ENTERRADA SERA TUBERIA EN POLIETILENO DE ALTA DENSIDAD.
  7. LOS ROCAADORES QUE SE INSTALAN EN LA ZONA DE COCINA, PLANCHADO Y SECADO, TENDRAN UNA CLASIFICACION DE TEMPERATURA INTERMEDIA (79-107°C).

**CONVENIONES**

	Acero
	Acero
	Acero
	Acero
	Acero
	Acero
	Acero
	Acero
	Acero
	Acero
	Acero
	Acero
	Acero
	Acero
	Acero
	Acero
	Acero
	Acero
	Acero
	Acero
	Acero
	Acero
	Acero
	Acero
	Acero
	Acero
	Acero
	Acero
	Acero
	Acero
	Acero
	Acero
	Acero
	Acero
	Acero
	Acero
	Acero
	Acero
	Acero
	Acero
	Acero
	Acero
	Acero
	Acero
	Acero
	Acero
	Acero
	Acero
	Acero
	Acero
	Acero
	Acero
	Acero
	Acero
	Acero
	Acero
	Acero
	Acero
	Acero
	Acero
	Acero
	Acero
	Acero
	Acero
	Acero
	Acero
	Acero
	Acero
	Acero
	Acero
	Acero
	Acero
	Acero
	Acero
	Acero
	Acero
	Acero
	Acero
	Acero
	Acero
	Acero
	Acero
	Acero
	Acero
	Acero
	Acero
	Acero
	Acero
	Acero
	Acero
	Acero
	Acero
	Acero
	Acero
	Acero
	Acero
	Acero
	Acero
	Acero
	Acero
	Acero
	Acero
	Acero
	Acero
	Acero
	Acero
	Acero
	Acero
	Acero
	Acero
	Acero
	Acero
	Acero
	Acero
	Acero
	Acero
	Acero
	Acero
	Acero
	Acero
	Acero
	Acero
	Acero
	Acero
	Acero
	Acero
	Acero
	Acero
	Acero
	Acero
	Acero
	Acero
	Acero
	Acero
	Acero
	Acero
	Acero
	Acero
	Acero
	Acero
	Acero
	Acero
	Acero
	Acero
	Acero
	Acero
	Acero
	Acero
	Acero

**PROYECTO** CENTRO DE ATENCION ESPECIALIZADA - CAE EL REDENTOR

**PROMOTOR** FONDECUN

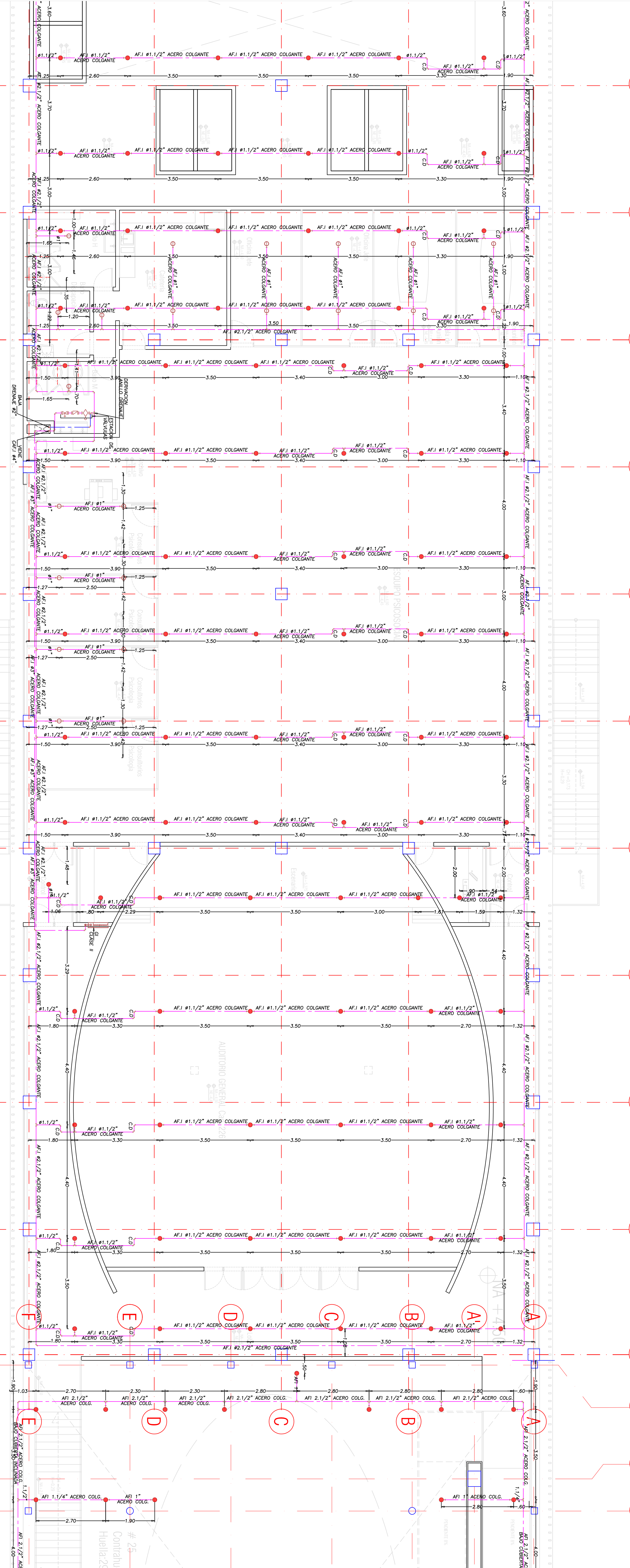
**PLANO:** SEGUNDO PISO BLOQUE A INCENDIO

**INDICADA** 1-07/10/14

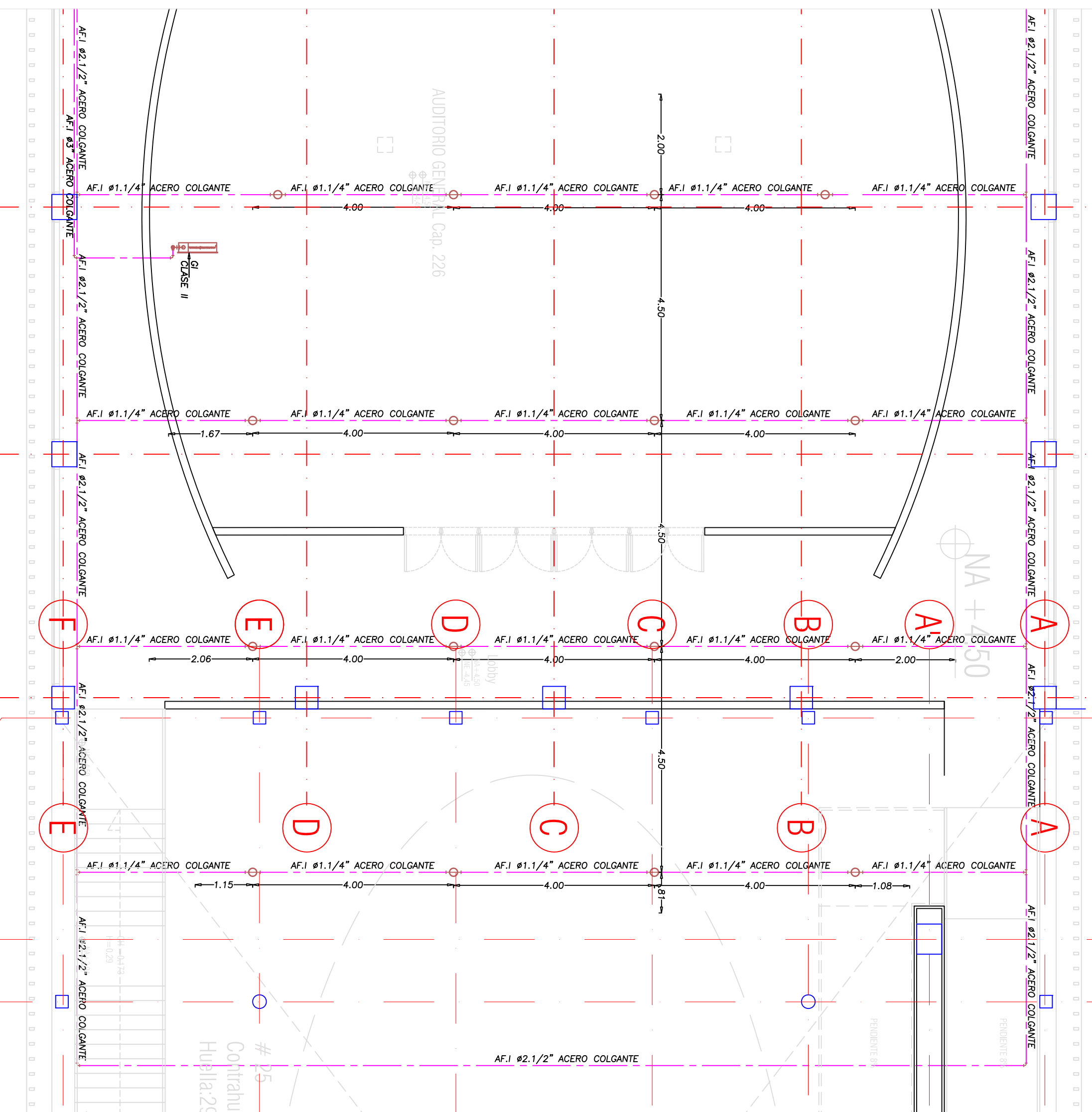
**INDICADA** 1-07

**INDICADA** 1-07/10/14





PLANO SEGUNDO PISO (BLOQUE B)  
Incidio  
Escala: 1:75



DETALLE SEGUNDO PISO (BLOQUE B)  
RED ROCIADORES AUDITORIO  
Incidio  
Escala: 1:75

- NOTAS
1. LA MODIFICACION DE LOS ROCIADORES INDICADA EN PLANOS DE DISEÑO DEBERA SER COORDINADA CON LOS SISTEMAS DE VENTILACION MECANICA, ILUMINACION Y CIELO-FALSO EVITANDO CRUCES.
  2. ES DE SUJA IMPORTANCIA RESPETAR LAS DISTANCIAS INDICADAS EN PLANOS DE LOS ROCIADORES EN RESPECTO A PAREDES, PUERTAS, COLUMNAS Y CONDICIONES INICIALES DE DISEÑO.
  3. LA TUBERIA PARA EL SISTEMA DE ROCIADORES SERA ACERO AL CARBON Y DEBE ESTAR ACORDE CON LO ESPECIFICADO EN LA NORMA NFPA 13 ED. 2007 TABLA 6.3.1.1 (NORMA ASTM), LISTADA UL-APROBADA FM.
  4. EL EQUIPO DE RED CONTRA INCENDIO DEBERA CUMPLIR LO DISPUESTO EN LA NORMA NFPA-20.
  5. ES RESPONSABILIDAD DEL CONSTRUCTOR E INSTALADOR VERIFICAR EN SITIO QUE LAS CONDICIONES PARA LA PUESTA EN OBRA DEL DISEÑO CONFORME PLANOS DEBEN SER CUMPLIDAS EN LOS SISTEMAS DE ROCIADORES Y TUBERIAS CONFORME LA ESTRUCTURA DEL PISO SUPERIOR.
  6. SE INSTALARA TUBERIA DE SCHEDULE 10 MEDIANTE EL METODO DE UNION PANURADA PARA DIAMETROS IGUALES O SUPERIORES A 1.1/2". PARA DIAMETROS INFERIORES LAS UNIONES DE TUBERIAS Y ACCESORIOS SERAN ROSCADAS Y SE UTILIZARA TUBERIA DE SCHEDULE 40.
  7. SE DEBERA COORDINAR CON EL DISEÑO DE SEGURIDAD Y CONTROL, LAS SEÑALES QUE DEBEN SER SUPERVISADAS, TALES COMO VALVULAS Y SENSORES DE FLUIDO, PARA QUE ESTOS ELEMENTOS NO QUEDEN DESCONECTADOS EN OBRA YA ENTERADA. SERA TUBERIA EN POLIETILENO DE ALTA DENSIDAD.
  8. LA TUBERIA QUE SE INSTALE EN LAS ZONAS DE CONTROL, PLANCHADO SEDADO, ENORMA UNA CLASIFICACION, PLANCHA INTERMEDIA (79-1070).

CONVENCIONES

	Redes
	Redes con sensor incluido
	Redes con sensor incluido y alarma
	Redes con sensor incluido y alarma y control remoto
	Redes con sensor incluido y alarma y control remoto y control remoto
	Redes con sensor incluido y alarma y control remoto y control remoto y control remoto
	Redes con sensor incluido y alarma y control remoto y control remoto y control remoto y control remoto
	Redes con sensor incluido y alarma y control remoto y control remoto y control remoto y control remoto y control remoto

PROYECTO: CENTRO DE ATENCION ESPECIALIZADA - CAE EL REDENTOR

PROMOTOR: FONDECUN

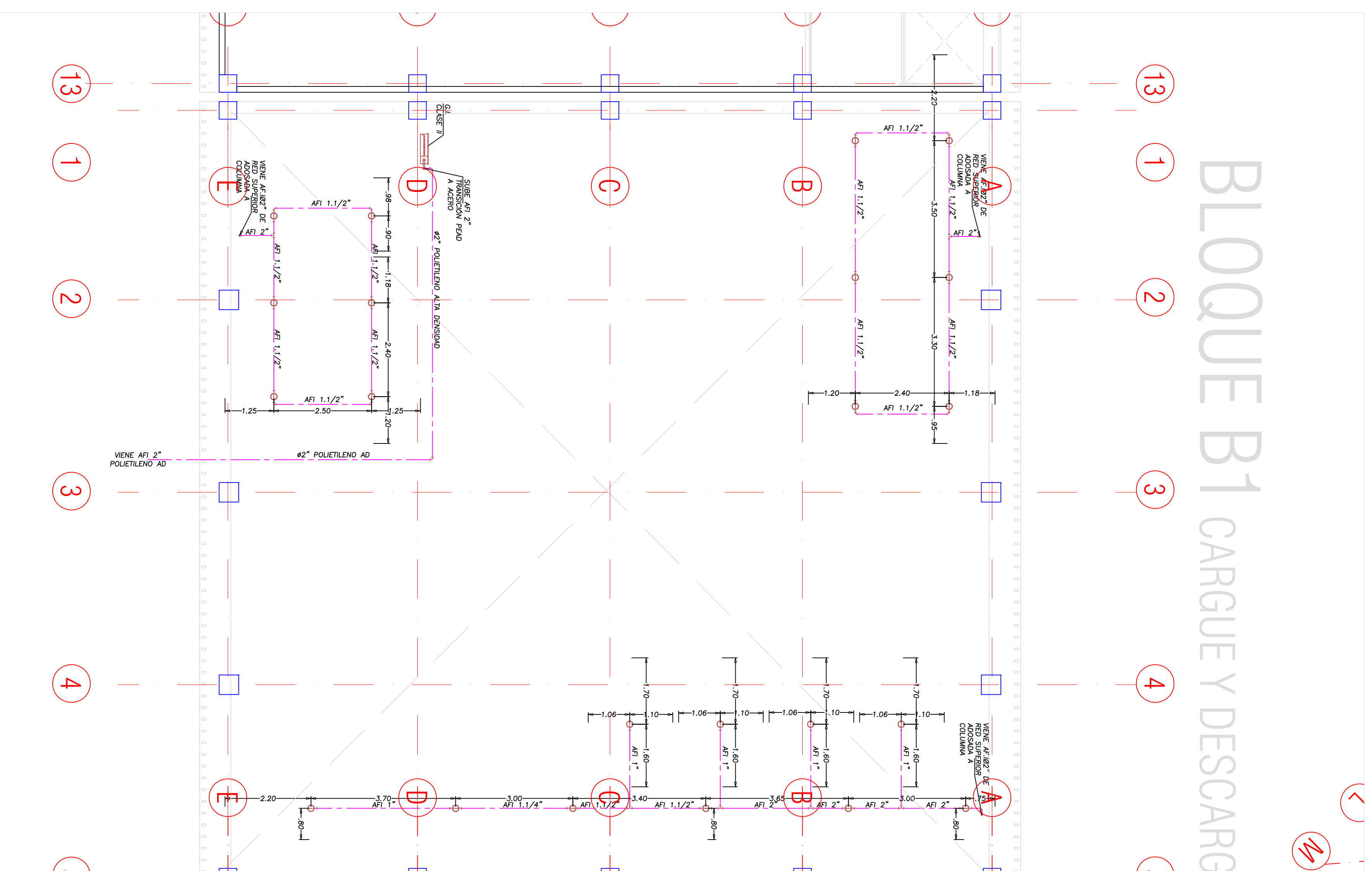
PLANO: SEGUNDO PISO BLOQUE B INCENDIO

INDICADA: 07/10/14

1-08

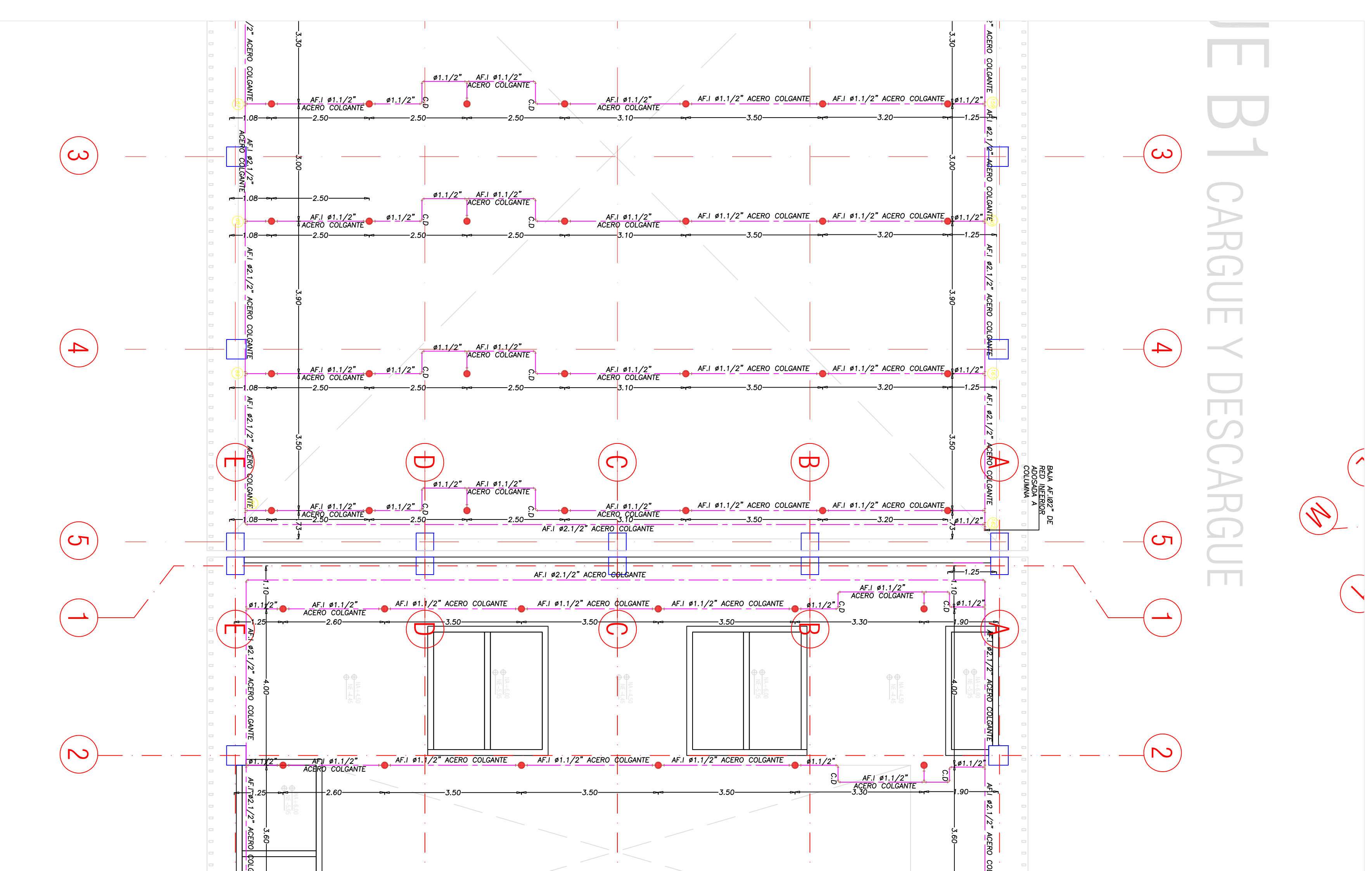


# BLOQUE B1 CARGUE Y DESCARGUE



PLANTA PRIMER PISO (BLOQUE B1)  
Incendio  
Escala 1:75

# JE B1 CARGUE Y DESCARGUE



PLANTA SEGUNDO PISO (BLOQUE B1)  
Incendio  
Escala 1:75

- NOTAS
- LA MODIFICACION DE LOS ROCADORES INDICADA EN PLANOS DE DISEÑO DEBERA SER COORDINADA CON LOS SISTEMAS DE VENTILACION MECANICA, ILUMINACION Y CIELO-FALSO EVITANDO CRUCES.
  - ES DE SUJA IMPORTANCIA RESPETAR LAS DISTANCIAS INDICADAS EN PLANOS DE LOS ROCADORES DONDE RESPECTO A LOS PASADIZOS, COLUMNAS Y PASADIZOS DEBEN MANTENERSE LAS DISTANCIAS Y CONDICIONES INICIALES DE DISEÑO.
  - LA TUBERIA PARA EL SISTEMA DE ROCADORES SERA ACERO AL CARBON Y DEBE ESTAR ACORDE CON LO ESPECIFICADO EN LA NORMA NFPA 13 Ed. 2007 TABLA 6.3.1.1 (NORMA ASTM), LISTADA UL-APROBADA FM.
  - EL EQUIPO DE RED CONTRA INCENDIO DEBERA CUMPLIR LO DISPUESTO EN LA NORMA NFPA-20.
  - ES RESPONSABILIDAD DEL CONSTRUCTOR E INSTALADOR VERIFICAR EN SITIO QUE LAS CONDICIONES PARA PODER REPETIR EL DISEÑO DE SISTEMAS DE ROCADORES Y TUBERIAS CONFORME LA ESTRUCTURA DEL PISO SUPERIOR.
  - SE INSTALARA TUBERIA DE SCHEDULE 10 MEDIANTE EL METODO DE UNION PANURADA PARA DIAMETRO IGUALES O SUPERIORES A #1.1/2". PARA DIAMETROS INFERIORES LAS UNIONES SE UTILIZARA TUBERIA DE SCHEDULE 40.
  - SE DEBERA COORDINAR CON EL DISEÑO DE SEGURIDAD Y CONTROL, LAS SEÑALES QUE DEBEN SER SUPERVISADAS, TALES COMO VALVULAS Y SENSORES DE FUGO, PARA QUE ESTOS ELEMENTOS NO QUEDEN DESCONECTADOS EN OBRA YA ENTERRADA SERA TUBERIA EN POLIETILENO DE ALTA DENSIDAD.
  - LA TUBERIA QUE SE INSTALAN EN LA ZONAS DE COCINA, PLANCHADO SECADO, ENDORAN UVA CLASIFI- CADA COMO TEMPERATURA INTERMEDIA (75-107.0).

CONVENCIONES

	AFI #1, #1.1/2, #2	ROCADOR
	AFI #1, #1.1/2, #2	MANUAL CALL POINT
	AFI #1, #1.1/2, #2	NOTIFICACION
	AFI #1, #1.1/2, #2	CONTROL CENTRAL
	AFI #1, #1.1/2, #2	CONTROL CENTRAL CON INDICADOR DE BATERIA
	AFI #1, #1.1/2, #2	CONTROL CENTRAL CON INDICADOR DE BATERIA Y SONIDERO
	AFI #1, #1.1/2, #2	CONTROL CENTRAL CON INDICADOR DE BATERIA, SONIDERO Y ESTROBO
	AFI #1, #1.1/2, #2	CONTROL CENTRAL CON INDICADOR DE BATERIA, SONIDERO Y ESTROBO Y CONTROL CENTRAL CON INDICADOR DE BATERIA

**PROYECTO** CENTRO DE ATENCION ESPECIALIZADA - CAE EL REDENTOR

**PROMOTOR** CUsers'vpc Desktop Logo.jpg

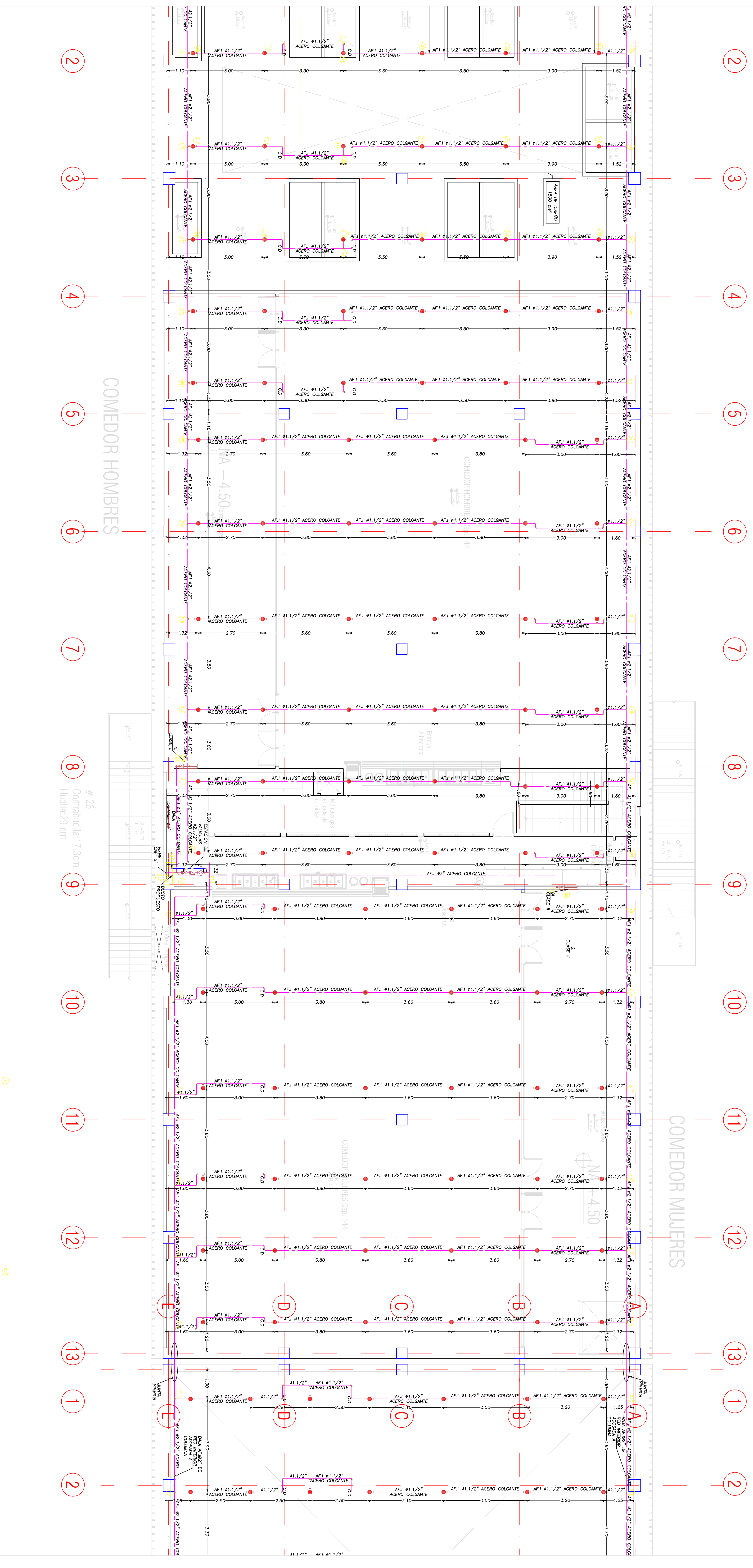
**LCB.F. - FONDECUN**

**PLANO:** PRIMER Y SEGUNDO PISO BLOQUE B1 INCENDIO

**INDICADA** 1.07/07/14

**1-09**





PLANTA SEGUNDO PISO (BLOQUE C)  
Incendio  
Escala 1:75

**PARAMETROS DE DISEÑO**

- CLASIFICACION DE RIESGO: LEVE
- ROCADOR STANDARD RESPUESTA RAPIDA
- TEMPERATURA: 57°C Y 79°C
- K=5.6
- DENSIDAD=0.10gpm/Pie<sup>2</sup>
- AREA DE DISEÑO=1500Pies<sup>2</sup>
- AREA CUBRIMIENTO ROCADOR= 163.72 pies<sup>2</sup>
- No. ROCADORES=12
- AREA DEL PISO: 1200.00 m<sup>2</sup>

- NOTAS**
1. LA MODULACION DE LOS ROCADORES INDICADA EN PLANOS DE DISEÑO DEBERA SER COORDINADA CON LOS SISTEMAS DE VENTILACION MECANICA, ILUMINACION Y OLEO-PALISO ENTANDO CRUCES.
  2. DISTANCIAS INDICADAS CON RESPECTO A LOS ROCADORES CON RESPECTO A MUROS LATERALES, COLUMNAS Y ENTRE ESTOS MISMOS PARA NO AFECTAR LAS CONDICIONES INICIALES DE DISEÑO.
  3. LA TUBERIA PARA EL SISTEMA DE ROCADORES SERA ACERO AL CARBON Y DEBE ESTAR ACORDE CON LO ESPECIFICADO EN LA NORMA NFPA 13 Ed. 2007 TABLA 6.3.1.1 (NORMA ASTM), LISTADA UL—APROBADA FM.
  4. EL EQUIPO DE RED CONTRA INCENDIO DEBERA CUMPLIR CON LOS REQUISITOS DE LA NORMA NFPA-70.
  5. RESPONSAbilidad DEL CONTRATADOR INSTALADOR VERIFICAR EN SITIO QUE LAS CONDICIONES ARQUITECTONICAS DEL DISEÑO SE CUMPLAN CONFORME PLANOS, REPLANTANDO EN SITIO DISTANCIAS DE ROCADORES Y TUBERIAS CONFORME LA ESTRUCTURA DEL PISO SUPERIOR.
  6. SE INSTALARA TUBERIA DE SCHEDULE 10 MEDIANTE EL METODO DE UNION RANURADA PARA DIAMETROS IGUALES O SUPERIORES A #1.1/2", PARA DIAMETROS INFERIORES LAS UNIONES DE TUBERIAS Y ACCESORIOS SERAN ROSCADAS Y SE UTILIZARA TUBERIA DE SCHEDULE 40.
  7. SE DEBERA COORDINAR CON EL DISEÑO DE SEGURIDAD PARA CONTROL LAS SENYALES QUE DEBEN SER SUPERADAS PARA QUE ESTOS ELEMENTOS NO QUEDEN DESOBRADO.
  8. LA TUBERIA QUE VA ENTERRADA SERA TUBERIA EN POLIETILENO DE ALTA DENSIDAD.
  9. LOS ROCADORES QUE SE INSTALAN EN LA ZONA DE COCINA, PLANCHAO Y SECADO, TENDRAN UNA CLASIFI- DE TEMPERATURA INTERMEDIA (79-107°C).

**CONVENCIONES**

—	Acero
—	Acero con pintura protectora
—	Acero con pintura protectora y pintura decorativa
—	Acero con pintura protectora y pintura decorativa y pintura de acabado
—	Acero con pintura protectora y pintura decorativa y pintura de acabado y pintura de protección
—	Acero con pintura protectora y pintura decorativa y pintura de acabado y pintura de protección y pintura de protección
—	Acero con pintura protectora y pintura decorativa y pintura de acabado y pintura de protección y pintura de protección y pintura de protección

**PROYECTO**

CENTRO DE ATENCION ESPECIALIZADA - CAE EL REDENTOR

**PROYOMOTOR**

ICB.F. - FONDECU

**PLANO:** SEGUNDO PISO BLOQUE C

**INDICADA:** 07/01/14

**COMUNICACIONES:** CUsers\yoc\Desktop\logoo.jpg

**ESCALA:** 1-10











