

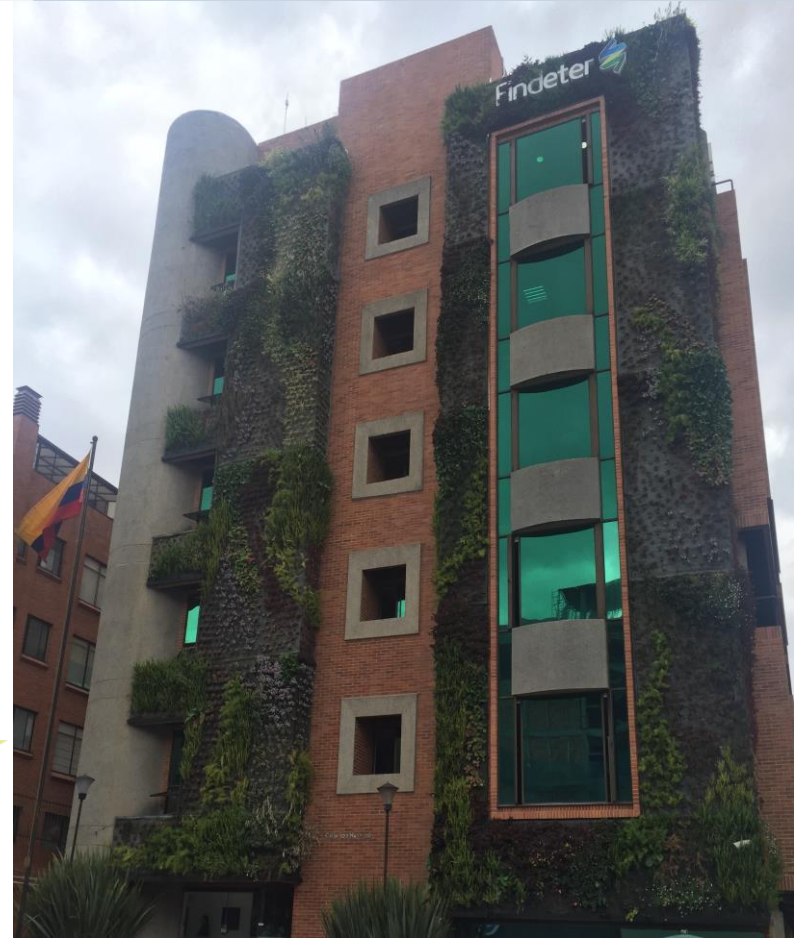


Resultados Financieros 2015



Lo Destacado del 2015

- Desembolsos por COP \$2.3 billones
- Patrimonio creció 2.7%
- Cartera creció 14%
- Calificación Internacional de largo plazo 'BBB' (Fitch y S&P)
- Calificación local de largo plazo 'AAA' (Fitch)
- Desarrollo Territorial Integrado. Asistencia técnica y administración de recursos por COP \$7.4 billones
- Programas de Findeter: Ciudades Sostenibles y Competitivas, Caribe y Santanderes, y Ciudades Emblemáticas



Plan Estratégico 2015-2025

Misión: Somos el socio estratégico en las regiones, que genera bienestar para la gente.

Visión: Ser la banca del Desarrollo líder que transforma las regiones en territorios sostenibles.

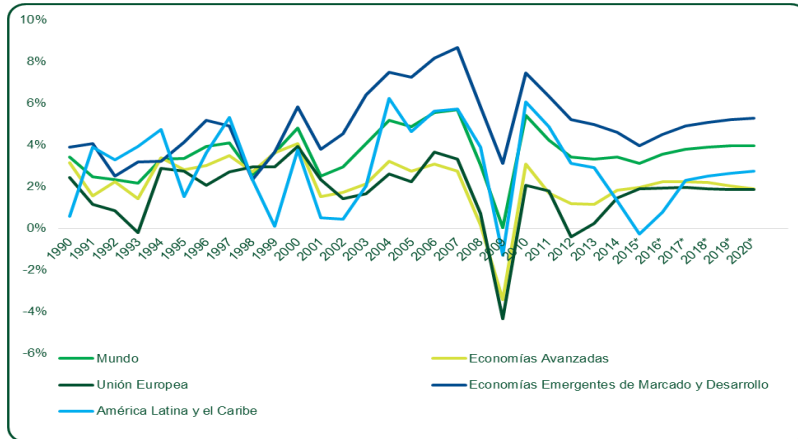
Promesa de Valor: Soluciones integrales y sostenibles para el desarrollo de sus proyectos.



Orquesta Sinfónica Libre de Quibdó, Sara Malgón - El Espectador

ENTORNO ECONÓMICO MUNDIAL

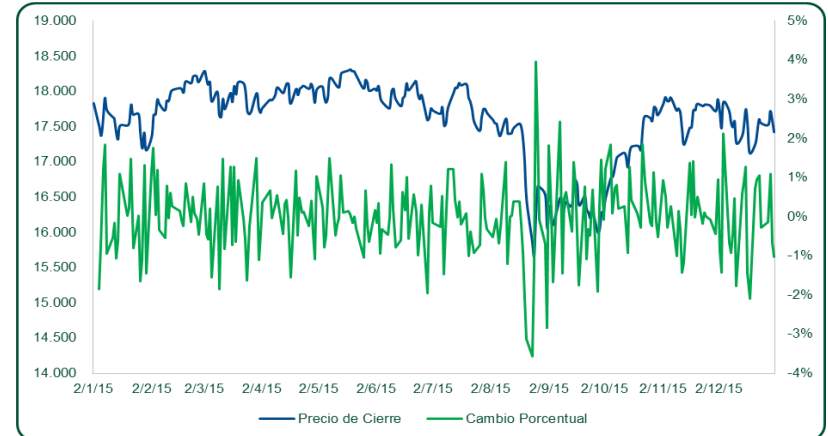
PIB



Fuente: Fondo Monetario Internacional

Mercados Financieros

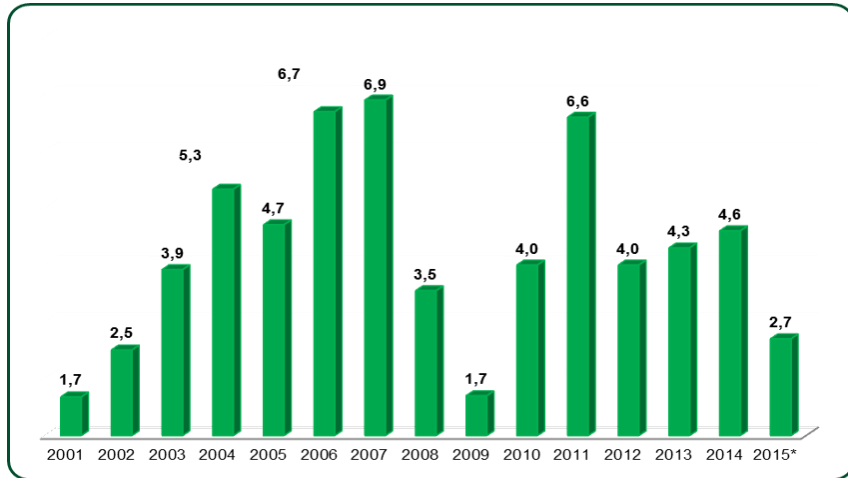
Comportamiento del Promedio Industrial Dow Jones 2015



Fuente: The Wall Street Journal

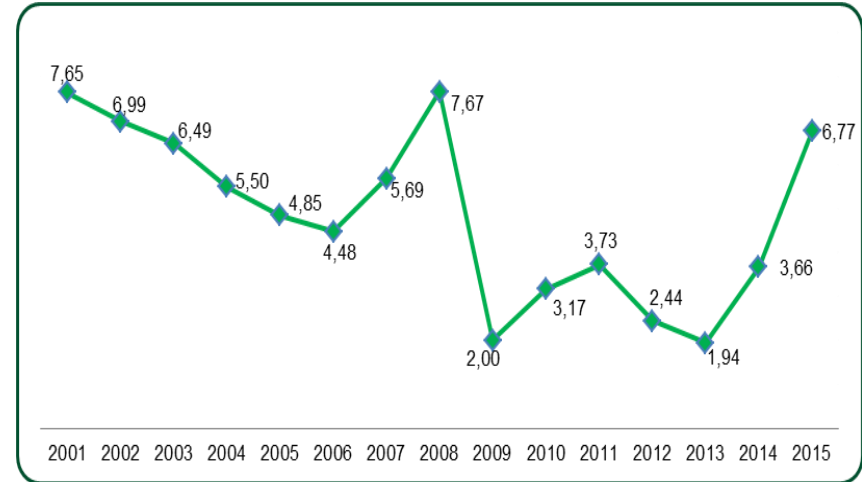
Entorno Económico en Colombia

Crecimiento Anual PIB (%)



Fuente: DANE.

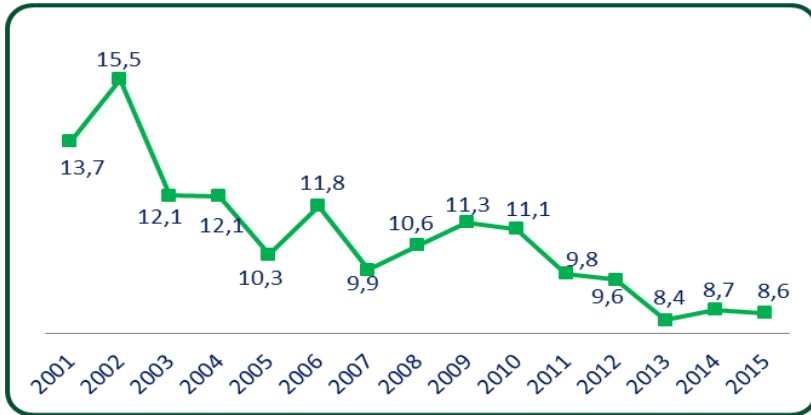
Inflación (Variación Anual)



Fuente: DANE.

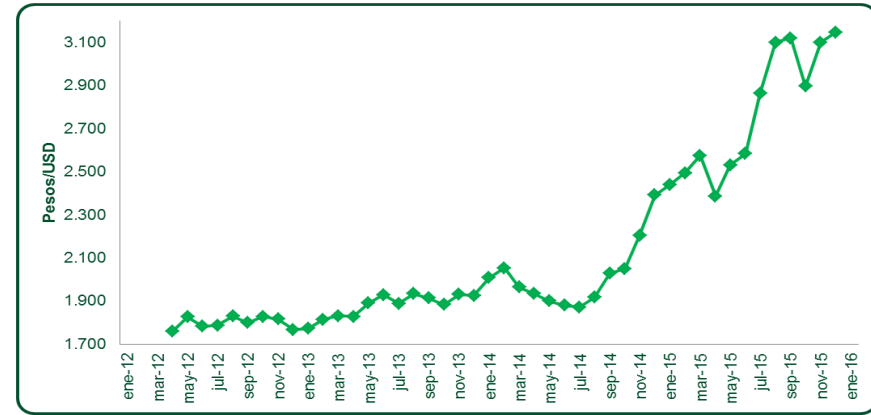
Entorno Económico en Colombia

Tasa de Desempleo (%)



Fuente: DANE.

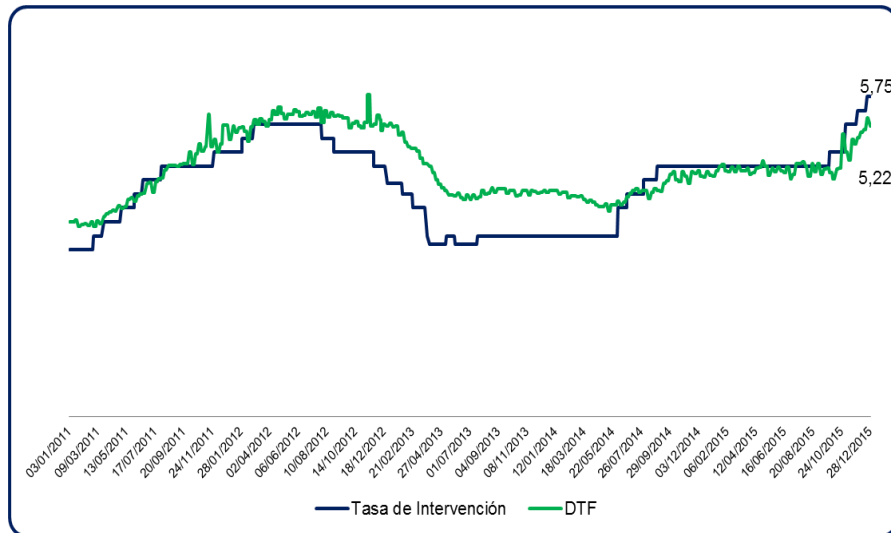
Tasa de Cambio



Fuente: Banco de la República

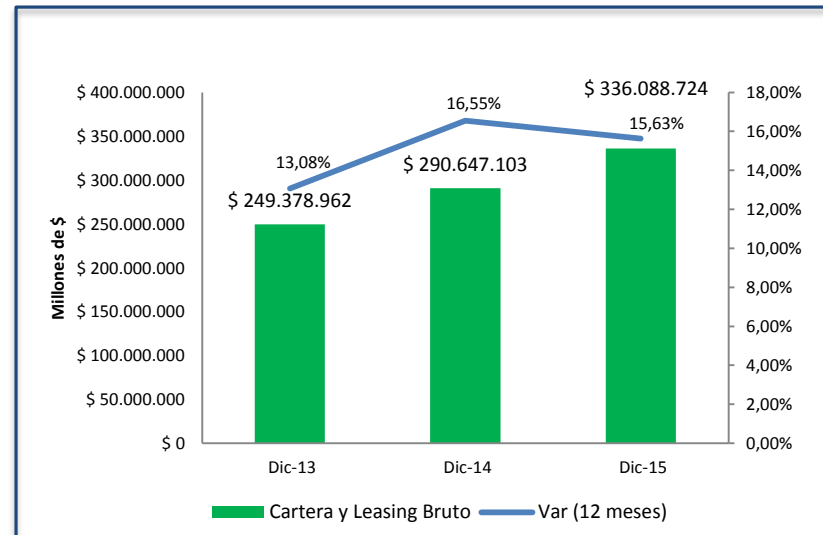
Entorno Económico en Colombia

Política Monetaria Tasa de Interés (%)



Fuente: Banco de la República

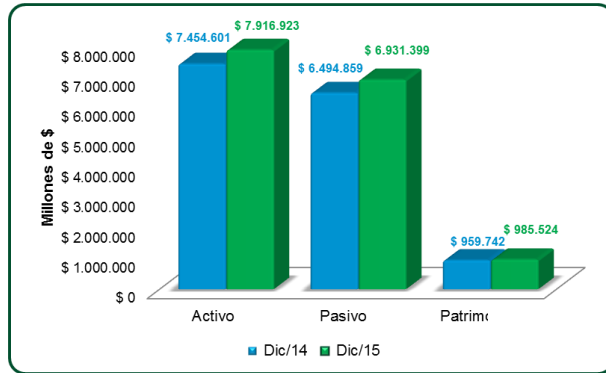
Sistema Financiero Colombiano Cartera y Leasing Bruto - Bancos



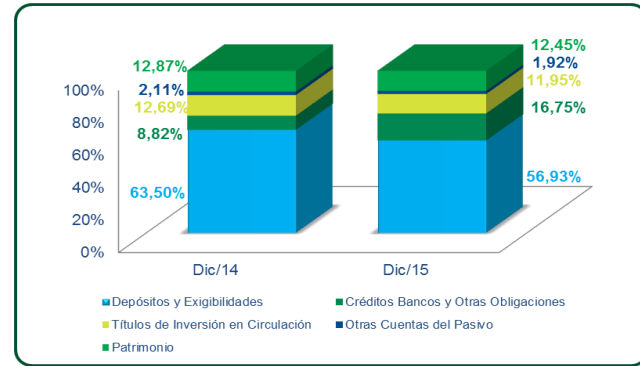
Fuente: Superintendencia Financiera de Colombia

Resultados Financieros de Findeter

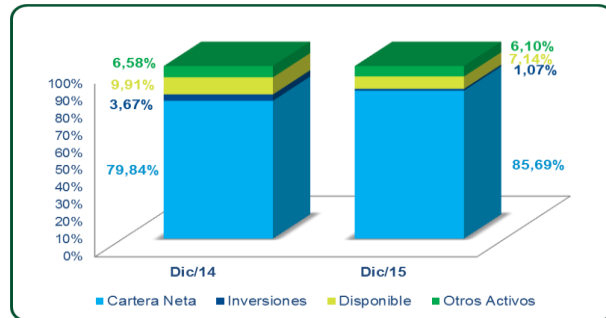
Balance General



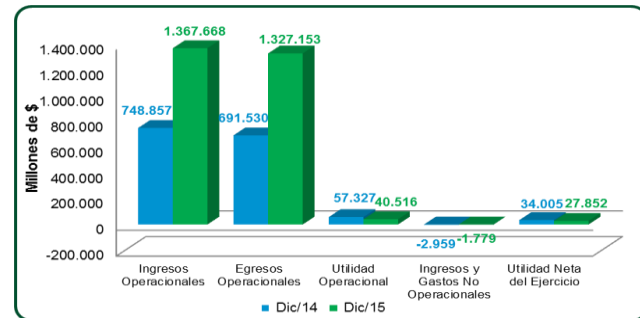
Pasivo y Patrimonio



Activo



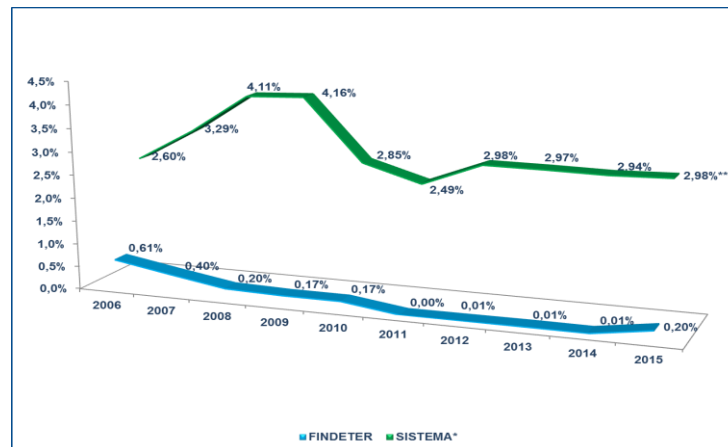
Estado de Resultados



Indicadores de Gestión Financiera

Tipo Indicador	Dic-14	Dic-15
Rentabilidad		
Ingresos Operacionales/Activo Total Promedio	10,14%	18,48%
Margen Financiero Bruto/Activo Total Promedio	2,16%	2,18%
Margen Financiero Bruto/Patrimonio Inicial	17,25%	16,80%
Servicios Financieros/Ingresos Operacionales	5,95%	5,17%
Utilidad A.I./Patrimonio Inicial (ROE A.I.)	5,88%	4,13%
Utilidad Neta/Patrimonio Inicial (ROE)	3,68%	2,90%
Eficiencia		
Egresos Operacionales/Activo Total Promedio	9,36%	17,93%
Egresos Operacionales/Ingresos Operacionales	92,35%	97,04%
Gastos Administrativos/Activo Total Promedio	1,38%	1,62%
Gastos Administrativos/Ingresos Operacionales	13,63%	8,78%
Suficiencia Patrimonial		
Relación de Solvencia Básica	13,16%	12,08%
Relación de Solvencia Total	14,10%	12,43%
Otros Indicadores		
Activos Productivos/Total Activos	99,68%	99,83%
Cubrimiento de Cartera (Provisiones / Cartera Vencida)	11461,84%	459,67%
Calidad de Cartera (Cartera Vencida / Cartera Bruta)	0,01%	0,20%
Rendimiento Promedio de Cartera	6,70%	7,41%
Margen Financiero Bruto		
Margen Financiero Bruto % Ingresos Financieros.	21,31%	12,32%

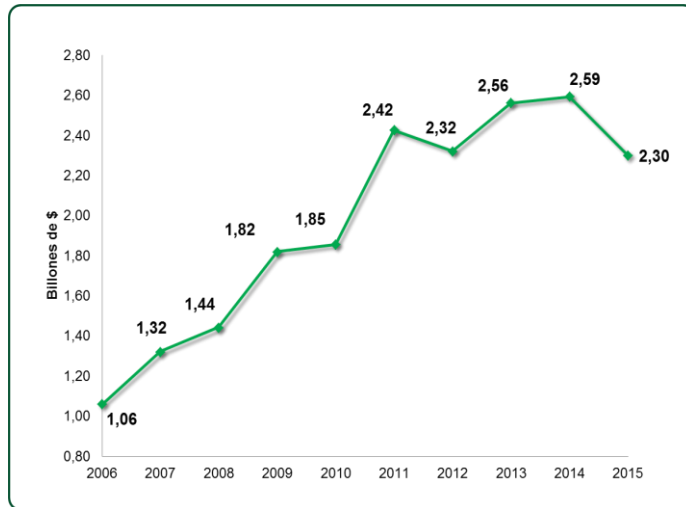
Calidad de Cartera (Cartera Vencida / Cartera Bruta)



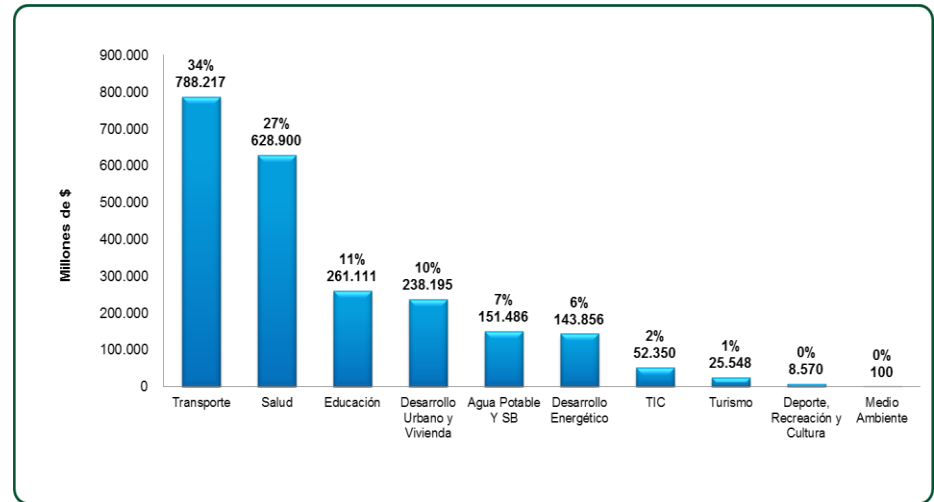
Suficiencia Patrimonial	Dic-14	Dic-15
Relación de Solvencia Básica	13,16%	12,08%
Relación de Solvencia Total	14,10%	12,43%

Desembolsos – Créditos de Redescuento

Desembolsos Anuales



Desembolsos por Sectores



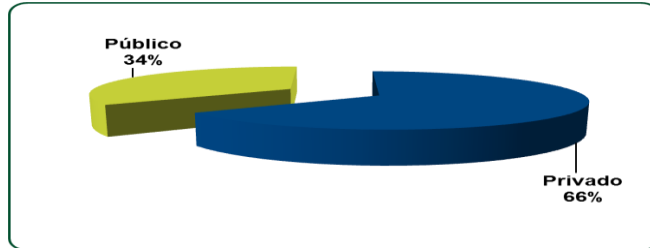
Desembolsos

Por Tipo de Intermediario

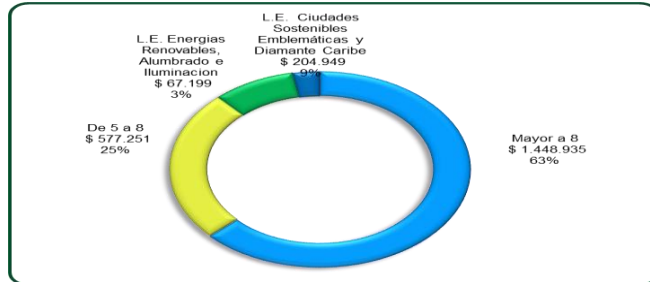
Cifras en Millones de \$

Tipo de Intermediario	Monto	% Part
Banco	2.100.356	91%
Otros Intermediarios	197.978	9%
Total General	2.298.334	100%

Por Tipo de Beneficiario



Por Plazos (Porcentajes)

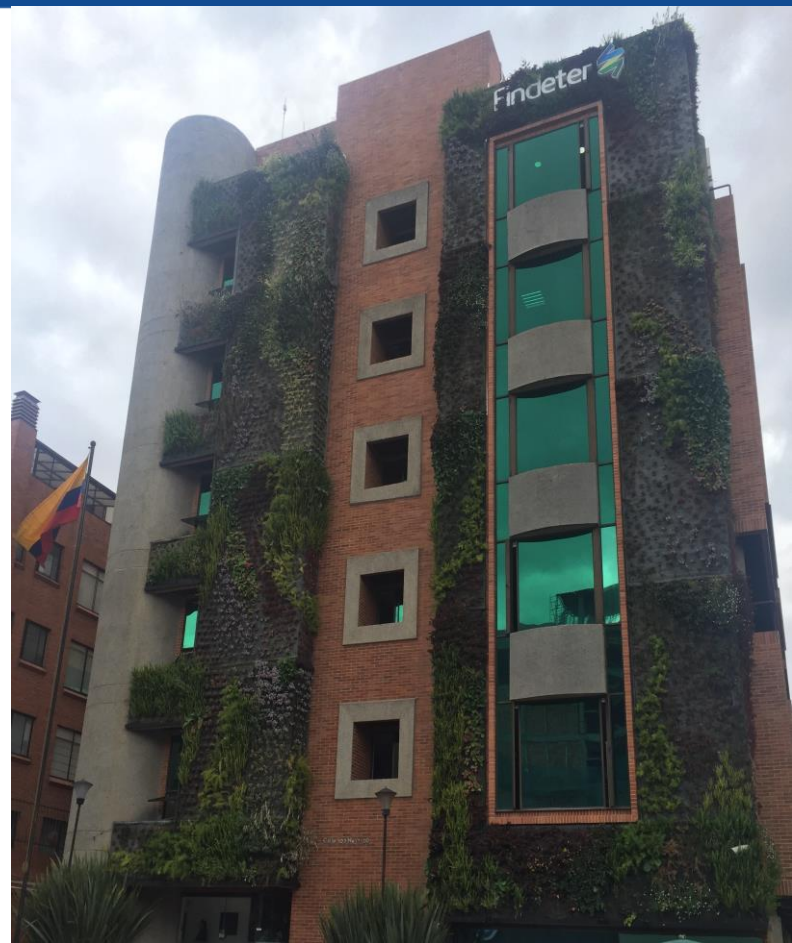


Fondeo

Certificados de Depósito a Término (CDTs)

Tipo	2014	%	2015	%	Var %
Emisión Primaria CDT	543.997	19,03%	1.526.786	64,94%	180,66%
Renovación CDT	872.284	30,51%	824.258	35,06%	-5,51%
Subasta CDT	496.750	17,37%	-	0,00%	-100,00%
Bonos	946.175	33,09%	-	0,00%	-100,00%
Total general	2.859.206	100,00%	2.351.044	100,00%	-18%

Créditos Externos con Bancos Multilaterales y Bancos Internacionales



Transacciones Relevantes Después del 31 de Diciembre de 2015

- **CDTs** (Subasta Holandesa): COP \$ 317,000 millones
- Crédito Externo con el **Banco Centroamericano de Integración Económica** por USD 50 millones
- Crédito Externo con **Citibank N.A.** por USD 50 millones
- Crédito Externo con **Bank of Tokyo-Mitsubishi UFJ (BTMU)** por USD 75 millones.

Expectativas 2016

- Desembolsos por COP 1.8 billones
- Fondeo por COP 3,3 billones
- Fortalecimiento de la Gerencia de Estructuración de Proyectos y análisis y apoyo fiscal a los entes territoriales
- Continuar con los Programas de Desarrollo Territorial Integrado (100,000 Viviendas, Agua para la Prosperidad, Infraestructura Social, otros)



Revelación de Información y Declaraciones Prospectivas. Los resultados financieros trimestrales, incluida las declaraciones prospectivas, no son necesariamente indicativos de resultados esperados para cualquier otro período futuro. Los datos e información de este informe no deberán interpretarse como una asesoría, recomendación o sugerencia por parte de FINDETER para la toma de decisiones de inversión o la realización de cualquier tipo de transacciones o negocios, razón por la cual el uso de la información suministrada es de exclusiva responsabilidad del usuario. Todas las revelaciones futuras realizadas en este comunicado, en futuros registros, en comunicados de prensa escritos u orales, establecen aspectos que pueden involucrar riesgos e incertidumbres; consecuentemente existen o existirán factores tales como cambios en la situación económica general y en las condiciones en los negocios, volatilidad en la tasa de cambio y en las tasas de interés, introducción de productos que compiten con los de FINDETER por otras compañías, falta de aceptación de nuevos productos o servicios por parte de nuestros clientes objetivos, cambios en la estrategia de negocios y otros factores diferentes, que podrían causar que los resultados actuales puedan diferir materialmente de aquellos mencionados en dichas revelaciones. Algunas cifras incluidas en este comunicado han sido sujetas a redondeo de decimales. FINDETER no tiene la intención y no asume ninguna obligación de actualizar estas declaraciones.





Relación con Inversionistas
Vicepresidencia Financiera
investorelations@findeter.gov.co
(+571) 6230311. Ext. 1320
Calle 103 #19-20.
Bogotá D.C., Colombia.